

ΕΛΛΗΝΙΚΟ ΧΡΗΜΑΤΙΣΤΗΡΙΟ		Αξία Συν.ΧΑ (εκατ.€)				73.31
Ανοίγμ./Χαμ./Υψηλ.	Κλείσιμο 29-Dec-15	(%) Δ Ημέρας	% μεταβολή 5 ημερών	% μεταβολή ενός μήνα	% μεταβολή ενός έτους	
ΓΕΝΙΚΟΣ ΔΕΙΚΤΗΣ	615.47/613.75/618.18	617.55	0.36%	-0.89%	-2.72%	-24.33%
FTSE / ASE 20	179.64/178.86/180.55	196.05	0.04%	-1.85%	-4.34%	-31.57%
FTSE / ASE 40	791.96/784.82/800.60	795.89	0.52%	1.02%	4.51%	8.31%
FTSE / ASE 140	440.70/438.90/442.88	440.65	0.07%	-1.71%	-3.73%	-29.98%

ΚΛΑΔΟΙ	ΤΙΜΗ	(%) Δ Ημέρας	% μεταβολή ενός έτους	Υψηλό 52 εβδ.	Χαμηλό 52 εβδ.
Τραπεζών	58.84	-1.46%	-93.80%	1,023.60	40.04
Υγείας	84.86	0.00%	-39.89%	163.37	70.58
Υπ. Κοινής Οφέλειας	1,605.89	-2.22%	-23.94%	2,830.02	1,405.61
Χημικών	6,655.61	2.23%	34.05%	7,561.34	4,784.62
Τηλεπικοινωνιών	2,430.52	-2.43%	-2.97%	2,606.68	1,582.73
Τροφίμων & Ποτών	7,361.78	-2.61%	25.70%	8,651.51	5,066.70
Ταξιδιών & Αναψυχής	1,248.90	-0.18%	-15.81%	1,741.96	1,043.25
Τεχνολογίας	565.76	1.72%	-19.33%	786.22	528.10
Κατασκ. & Υλικών	1,849.36	-0.64%	-14.57%	2,705.46	1,672.39

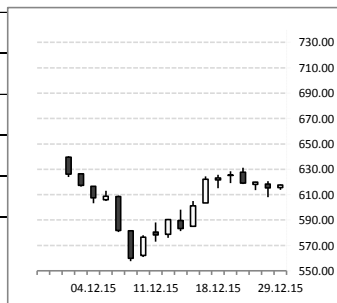
ΣΤΑΤΙΣΤΙΚΑ		Κλείσιμο 29-Dec-15	Υψηλ. 52 εβδ.	Χαμ. 52 εβδ.	Κιν. μέσος 200 ημ.	Κινητός μέσος 30 ημ.
Γενικός Δείκτης		617.55	945.81	557.63	726.21	622.58
FTSE / ASE 20		179.57	283.37	161.85	215.74	183.80
ΔΤΡ / ASE		58.84	1,023.60	40.04	407.09	72.95
FTSE / ASE 40		795.89	984.77	688.72	824.92	770.40
FTSE / ASE 140		440.65	685.04	396.31	524.63	449.29

ΔΙΕΘΝΕΙΣ ΑΓΟΡΕΣ		Δείκτες	Κλείσιμο	(%) Ημ.	(%) Ytd	WARRANTS
ΗΠΑ	DJONES	17,720.98	1.10%	-0.57%		Τιμή Εξάσκησης
	S&P 500	2,078.36	1.06%	0.95%		Τιμή ** Warrant
	NASDAQ	5,107.94	1.33%	7.85%		Τιμή ** Μετοχής
ΙΑΠΩΝ.	NIKKEI225 301215	19,033.71	0.27%	9.07%		
ΓΕΡΜΑΝΙΑ	DAX	10,860.14	0.00%	10.76%		
ΓΑΛΛΙΑ	CAC 40	4,701.36	0.00%	10.03%		
ΗΝ. ΒΑΣ.	FTSE-100	3,299.00	0.96%	-3.83%		

Επενδυτικοί		Κλείσιμο	(%) Ημ.
S&P500 Vol.	[10.88 53.29]	16.08	7.43%
DAX Vol.	[16.57 43.21]	21.79	0.00%
CBOE P/C	[0.56 1.69]	0.82	42.39%

Ισοτιμίες		€	(%) Ημ.	(%) Ytd	ALPHA BANK
Δολ. ΗΠΑ	(EURUSD)	1.0940	0.183%	-9.57%	ΣΕ ΙΣΧΥ
Γεν Ιαπωνίας	(EURJPY)	131.74	-0.137%	5.17%	ΠΡΙΝ
Λίρα Αγγλίας	(EURGBP)	0.7384	-0.186%	10.95%	x0.148173863047785
Φράγκο Ελβετίας	(EURCHF)	1.0843	0.032%	9.95%	10.Δεκ.15 Πευμ
					24.64
					0.002
					2.500

Δείκτες		(%) Ημ.
EURO E-MINI FUT Mar16	E7	14/03/13/06/
S&P500 EMINI FUT Mar16	ES	18/03/17/06/
GOLD SPOT \$/OZ		
GOLD 100 OZ FUTR Feb16	GC	25/02/28/06/
MINI GOLD FUTURE Feb16	YG	25/02/28/06/
BRENT CRUDE FUTR Feb16	BRN	14/01/29/01/
WTI CRUDE FUTURE Feb16	CL	20/01/22/02/
E-MINI CRUDE OIL Feb16	QM	19/01/19/02/
NATURAL GAS FUTR Feb16	NG	27/01/25/02/
E-MINI NATURAL GA Feb16	QG	26/01/24/02/
US 10YR NOTE (CBT)Mar16	ZN	21/06/21/09/
Russell 2000 Mini Mar16	TF	18/03/17/06/



ΓΕΝΙΚΟΣ ΔΕΙΚΤΗΣ 617.55 0.36%

ΕΛΛΑΔΑ
Η έλλειψη δυναμικής ήταν εμφανής στη συνεδρίαση της Τρίτης 29/12/2015. Ο ΓΔ έκλεισε με οριακή άνοδο 0.36% στις 617 μονάδες. Το βασικό χαρακτηριστικό της συνεδρίασης ήταν η ελάχιστη διακύμανση, μόλις τεσσάρων μονάδων (613-617), στοιχείο που μεταξύ άλλων, δείχνει πιθανή προετοιμασία αξιολογικής κίνησης.
Τα όρια είναι γνωστά και ευδιάκριτα, συνεπώς μετά τη συσσώρευση, δυναμική είσοδος στην περιοχή 623-27 μονάδων, ίσως αυτή τη φορά να έχει καλύτερα αποτελέσματα. Προς το παρόν, στήριξη παρέχει το επίπεδο 608-12 μονάδων.

Ημερολόγιο Γεγονότων → **Ξεχωριστός Τομέας** (Επόμενες σελίδες)
Τα Νέα της Ημέρας
Δείκτης MSCI: Από το κλείσιμο σήμερα, αυξάνεται η βαρύτητα της Εθνικής Τράπεζας στο δείκτη στο 60%.

Εθνική Τράπεζα - Warrant Εξάσκηση: Η Τράπεζα ανακοινώνει ότι ασκήθηκαν 890 warrants επί μετοχών έκδοσης της Τράπεζας τα οποία αντιστοιχούν σε 488 κινές μετοχές, ήτοι το 0,00001% του συνολικού μετοχικού κεφαλαίου, με το καταβληθέν ποσό αν ανέρχεται σε 35.181,63€.

Attica Bank : Παρατάθηκε και λίγη σήμερα στις 13:30 το μεσημέρι, η ημερομηνία για την πιστοποίηση της ολικής ή μερικής ανακεφαλαιοποίησης της Τραπεζής, με τις μέχρι τώρα δημοσιογραφικές πληροφορίες να κάνουν λόγο για σύνολο κάλυψης των 660 εκατ. € από τα 748.7εκατ. € για την κάλυψη του συνόλου του δυσμενούς σεναρίου. Σημειωτέον ότι το βασικό σενάριο έχει ήδη καλυφθεί, ενώ σύμφωνα με την DGCom το ΤΧΕ δεν μπορεί να συμμετέχει σε κεφαλαιοποίηση καμίας άλλης τράπεζας πλην των τεσσάρων συστημικών τραπεζών.

MIG Real Estate - Εθνική Πανγαία : Η έναρξη διαπραγμάτευσης του συνόλου των 255.494.534 νέων κοινών ονομαστικών μετοχών ορίζεται για σήμερα Τετάρτη 30 Δεκεμβρίου, με τη παράλληλη μεταβολή της επωνυμίας και του διακριτικού τίτλου της Εταιρείας από «MIG REAL ESTATE ΑΝΩΝΥΜΗ ΕΤΑΙΡΕΙΑ ΕΠΕΝΔΥΣΕΩΝ ΑΚΙΝΗΤΗΣ ΠΕΡΙΟΥΣΙΑΣ» σε «ΕΘΝΙΚΗ ΠΑΝΓΑΙΑ ΑΝΩΝΥΜΗ ΕΤΑΙΡΕΙΑ ΕΠΕΝΔΥΣΕΩΝ ΣΕ ΑΚΙΝΗΤΗ ΠΕΡΙΟΥΣΙΑ» με διακριτικό τίτλο «ΕΘΝΙΚΗ ΠΑΝΓΑΙΑ Α.Ε.Ε.Α.Π.».
Από σήμερα οι μετοχές είναι διαπραγματεύσιμες με νέο κωδικό ISIN GR5509003018, **νέο κωδικό ΟΑΖΗΣ ΠΑΝΓΑΙΑ** (από MIGPE) και **προσαρμοσμένη τιμή εκκίνησης μετοχής € 3,55.**

Επενδυτικοί		Κλείσιμο	(%) Ημ.
S&P500 Vol.	[10.88 53.29]	16.08	7.43%
DAX Vol.	[16.57 43.21]	21.79	0.00%
CBOE P/C	[0.56 1.69]	0.82	42.39%

ΕΘΝΙΚΗ ΤΡΑΠΕΖΑ		ΣΕ ΙΣΧΥ	ΠΡΙΝ
10.Δεκ.15	Πευμ	24.64	0.002
10.Ιουν.16	Παρ	25.30	
10.Δεκ.16	Σαβ	26.07	
10.Ιουν.17	Σαβ	26.84	
10.Δεκ.17	Κυρ	27.72	

ΕΘΝΙΚΗ ΤΡΑΠΕΖΑ		ΣΕ ΙΣΧΥ	ΠΡΙΝ
26.Δεκ.15	Σαβ	72.0720	0.007
26.Ιουν.16	Κυρ	74.0025	
26.Δεκ.16	Δευ	76.2555	
26.Ιουν.17	Δευ	78.5070	
26.Δεκ.17	Τρι	81.0810	

ΔΙΕΘΝΕΙΣ ΑΓΟΡΕΣ , ΑΓΟΡΑ ΕΜΠΟΡΕΥΜΑΤΩΝ, ΑΓΟΡΑ ΧΡΗΜΑΤΟΣ

ΧΠΑ ΣΥΜΒΟΛΑΙΑ ΜΕΛΛΟΝΤΙΚΗΣ ΕΚΠΛΗΡΩΣΗΣ ΣΕ ΔΕΙΚΤΕΣ - FUTURES ON INDICES

FTSE 25	Τιμή	Μεταβολή	Χρηματ. Μεταβολή	Δ%	Όγκος	Ανοχτές Θέσεις	Υψηλό	Χαμηλό	volatility 30 ημ.	Premium / Discount	Λήξη / Ημέρες
ΛΗΞΗ Jan16 A1j6	180.00	0.50	2.50	0.28%	1	16,269	180.00	180.00	30.13	0.24%	Φri 15.01.16 / 16 ημ.
ΛΗΞΗ Feb16 A1j6	181.00	0.25	1.25	0.14%	-	177	eld Not App	field Not App	-	0.80%	Φri 19.02.16 / 51 ημ.

ΑΓΟΡΑ ΟΜΟΛΟΓΩΝ - BOND MARKET													
ΟΜΟΛΟΓΟ	ΤΙΜΗ	ΜΕΤΑΒΟΛΗ	ΚΟΥΠΟΝΙ	ΛΗΞΗ	ΥΤΜ	SPREAD	ΟΜΟΛΟΓΟ	ΤΙΜΗ	ΜΕΤΑΒΟΛΗ	ΚΟΥΠΟΝΙ	ΛΗΞΗ	ΥΤΜ	SPREAD
US	2Y	99.28	0.02%	0.63%	30.09.17	1.05	JAPAN	10Y	102.73	-0.03%	0.50%	20.12.24	0.50
	10Y	97.30	0.06%	2.00%	15.08.25	2.31	SWISS	10Y	115.20	-0.13%	1.50%	24.07.25	-0.07
	30Y	99.23	-0.03%	3.00%	15.11.44	3.03	EFSF	10Y	109.24	-0.12%	1.75%	27.06.24	0.63
CANADA	10Y	109.60	-0.23%	2.50%	01.06.24	1.29	ITALY	10Y	108.33	-0.00%	2.50%	01.12.24	1.50
UK	10Y	106.98	-0.49%	2.75%	07.09.24	1.85	SPAIN	10Y	108.96	0.06%	2.75%	31.10.24	1.67
FRANCE	10Y	107.88	-0.18%	1.75%	25.11.24	0.82	PORTUGAL	10Y	124.33	-0.08%	5.65%	15.02.24	2.32
GERMANY	3Y	101.49	-0.01%	0.50%	13.10.17	-0.34	GREECE	3Y	94.07	-0.28%	3.38%	17.07.17	7.52
	5Y	101.69	-0.02%	0.25%	11.10.19	-0.19		5Y	91.73	-0.47%	4.75%	17.04.19	7.61
	10Y	104.39	-0.10%	1.00%	15.08.24	0.48		10Y	73.26	0.16%	3.00%	24.02.24	8.16

ΔΙΕΘΝΕΙΣ ΑΓΟΡΕΣ

Σχόλιο Αγοράς-Τα Νέα της Ημέρας

Ανοδικές τάσεις επικράτησαν στις μετοχικές αγορές κατά τη χθεσινή συνεδρίαση, με τις απώλειες τις Δευτέρας να καλύπτονται εν μέρει. Συγκεκριμένα ο S&P καταγράφει πλέον 0,9% για το 2015, ενώ ο Dow είναι 0,6% χαμηλότερα για το έτος. Στο Ευρωπαϊκό universe, είναι ξεκάθαρη η υπεραπόδοση των κυριότερων αγορών σε σχέση με αυτές των ΗΠΑ, με το δείκτη DAX να καταγράφει ετήσια κέρδη 10,8%. Και σε κλαδικό επίπεδο διαφαίνεται αυτή η υπεραπόδοση, με εξαίρεση τους κλάδους της ενέργειας, των πρώτων υλών και των οργανισμών κοινής ωφελείας όπου είχαμε φέτος και στις δύο μεριές του Ατλαντικού, υποχώρηση των τιμών σε χαμηλότερα επίπεδα. Στις ασιατικές αγορές νωρίτερα το πρωί, οι διαθέσεις ήταν μικτές, με τις αναδυόμενες αγορές για φέτος να υποαποδίδουν σε σχέση με τις ανεπιτυγμένες.

ΑΓΟΡΑ ΕΜΠΟΡΕΥΜΑΤΩΝ

Τα εμπορεύματα αποτελούν των κλάδο ο οποίος καταγράφει σημαντικές απώλειες για το έτος, με το δείκτη CRY να έχει απώλειες περί το 23% και το δείκτη Baltic Dry περί των 39% καθώς οι ανησυχίες για τις αναδυόμενες αγορές και κυρίως την Κίνα αποτελούν τον κύριο καταλύτη του προβληματισμού των επενδυτών. Σε αυτό το πλαίσιο, το συμβόλαιο του πετρελαίου WTI εχθές, κατάφερε και περιορίσει τις ετήσιες απώλειες στο 30%, με ημερήσια κέρδη 2,88% και κλείσιμο κοντά στα 37,87\$/bbl. Αντίστοιχα το συμβόλαιο του Brent, με ετήσιες απώλειες 35%, κατέγραψε 3,19% κέρδη εχθές και κλείσιμο στα 37,79\$/bbl. Το φυσικό αέριο ωστόσο, για δεύτερη συνεχόμενη συνεδρίαση είχε σημαντικά κέρδη, κατά 5,05% εχθές και κλείσιμο κοντά στα 2,370\$/mmBtu, περιορίζοντας έτσι τις ετήσιες απώλειες στο 35%. Τα soft εμπορεύματα κινήθηκαν ανοδικά εχθές, με χαρακτηριστικά τα ημερήσια κέρδη του καφέ και του σιταριού. Σταθεροποιητικές τάσεις για το χρυσό εχθές και κλείσιμο κοντά στα 1,068\$/ουγγ. με τις απώλειες για φέτος να ανέρχονται στο 10%.

ΑΓΟΡΑ ΧΡΗΜΑΤΟΣ

Το ευρώ σε σχέση με το δολάριο κυμάνθηκε μεταξύ 1,08990-1,09920 κατά τη χθεσινή συνεδρίαση, κλείνεται τελικά με απώλειες 0,44%, στα 1,09200, ενώ και το δολάριο σε σχέση με basket νομισμάτων έκλεισε με θετικό πρόσημο στις 98,101 μονάδες, καταγράφοντας θετικές αποδόσεις για φέτος.

Οι ομολογιακές αγορές παρουσίασαν μια μικτή εικόνα εχθές. Συγκεκριμένα, τα US Treasuries κινήθηκαν πτωτικά στο σύνολο τους, με την 2ετία/10ετία να διαμορφώνει αποδόσεις στο 1,091% και 2,305% αντίστοιχα. Στο Ευρωπαϊκό universe κυβερνητικού χρέους, το βραχυπρόθεσμο κομμάτι στον πυρήνα της Ευρωζώνης κινήθηκε ανοδικά και πτωτικά στο μακροπρόθεσμο σκέλος του, ενώ πτωτικές τάσεις επικράτησαν στην περιφέρεια, με εξαίρεση την Πορτογαλία όπου εκεί είχαμε ανοδικές τάσεις. Ενδεικτικά αναφέρουμε την 10ετία στη Γερμανία-Ιταλία-Γαλλία-Ισπανία-Πορτογαλία στο 0,629%-1,631%-0,991%-1,806%-2,502%. Στην Ελλάδα, δεν έχουμε κάτι νεότερο αναφορικά με τις εξελίξεις για την προώθηση των μεταρρυθμίσεων, την αξιολόγηση από την Τρόικα, την πιθανή επανααποδοχή των ελληνικών ομολόγων από την ΕΚΤ τα οποία, θα μπορούσαν να δώσουν θετικότερη εικόνα στο ελληνικό universe και περαιτέρω πτώση των αποδόσεων. Συνεπώς, η 10ετία διαπραγματεύεται στα επίπεδα του 8,316%.

Date Time	C	Event	Period	Surv(L)	Surv(H)	Surv(A)	Actual	Prior	Revised
Monday 28 12 15									
12/28/15 00:00	TH	Car Sales	Nov	--	--	--	76426	67910	--
12/28/15 01:50	JN	Industrial Production MoM	Nov P	-1.40%	1.80%	-0.29%	-1.00%	1.40%	--
12/28/15 01:50	JN	Industrial Production YoY	Nov P	-2.20%	3.20%	1.07%	1.60%	-1.40%	--
12/28/15 01:50	JN	Retail Trade YoY	Nov	-1.60%	2.10%	0.09%	-1.00%	1.80%	--
12/28/15 01:50	JN	Retail Sales MoM	Nov	-2.30%	-0.40%	-1.35%	-2.50%	1.10%	--
12/28/15 01:50	JN	Dept. Store, Supermarket Sales	Nov	-1.80%	2.50%	0.25%	-1.50%	2.90%	--
12/28/15 03:30	SK	Korea Central Bank Sells KRW 1Tln 1-Year Bond							
12/28/15 05:00	TH	Thailand Sells THB14 Bln 28D Bills; Yld1.47886%							
12/28/15 05:20	MU	Visitor Arrivals	Nov	--	--	--	2589t	2637t	--
12/28/15 06:00	JN	Vehicle Production YoY	Nov	--	--	--	6.00%	-0.50%	--
12/28/15 06:00	TH	Customs Exports YoY	Nov	-8.00%	-1.00%	-4.53%	-7.42%	-8.11%	--
12/28/15 06:00	TH	Customs Imports YoY	Nov	-18.90%	-11.40%	-14.74%	-9.53%	-18.21%	--
12/28/15 06:00	TH	Customs Trade Balance	Nov	\$900m	\$3258m	\$1829.65m	\$299m	\$2100m	--
12/28/15 09:00	FI	Consumer Confidence Index	Dec	--	--	--	2.4	4.7	--
12/28/15 09:00	FI	Business Confidence	Dec	--	--	--	-11	-10	--
12/28/15 09:37	KZ	GDP YTD YoY	3Q F	--	--	--	1.20%	1.00%	--
12/28/15 15:50	FR	France Cancels Bill Auction							
12/28/15 16:45	EC	ECB Publishes Weekly QE Details							
12/28/15 17:30	US	Dallas Fed Manf. Activity	Dec	-10	2.5	-5.75	--	-4.9	--
12/28/15 18:30	US	U.S. to Sell USD28 Bln 3-Month Bills							
12/28/15 18:30	US	U.S. to Sell USD26 Bln 6-Month Bills							
12/28/15 20:00	US	U.S. to Sell USD26 Bln 2-Year Notes							
Tuesday 29 12 15									
12/28/15-	CH	Leading Index	Nov	0	0	--	--	98.36	--
12/28/15-	IN	Eight Infrastructure Industries	Nov	--	--	--	--	3.20%	--
12/28/15-	SL	Exports YoY	Oct	--	--	--	--	-5.90%	--
12/28/15-	SL	Imports YoY	Oct	--	--	--	--	-5.10%	--
12/29/15 04:00	CH	Export-Import BOC To Sell CNY5 Bln 20-Yr Bonds							
12/29/15 09:00	FI	House Price Index MoM	Nov	0.00%	0.00%	--	--	1.10%	--
12/29/15 09:00	FI	House Price Index YoY	Nov	0.00%	0.00%	--	--	-0.10%	--
12/29/15 10:00	SP	Retail Sales YoY	Nov	--	--	--	--	4.80%	--
12/29/15 10:00	SP	Retail Sales SA YoY	Nov	3.60%	4.70%	4.30%	--	5.80%	--
12/29/15 10:30	SW	Trade Balance	Nov	--	--	--	--	-0.9b	--
12/29/15 10:30	SW	Household Lending YoY	Nov	--	--	--	--	7.20%	--
12/29/15 11:00	LN	Consumer Confidence Indicator	Dec	--	--	--	--	-9	--
12/29/15 11:00	IT	Consumer Confidence Index	Dec	92	118.2	114.4	--	118.4	--
12/29/15 11:00	IT	Business Confidence	Dec	104	104.8	104.4	--	104.6	--
12/29/15 11:00	IT	Economic Sentiment	Dec	--	--	--	--	107.1	--
12/29/15 12:00	HR	Industrial Output YoY	Nov	0.00%	0.00%	--	--	6.40%	--
12/29/15 12:00	IT	Italy to Sell EUR6 Bln 178-Day Bills							
12/29/15 12:00	IT	6M Bill Allotment	Dec-29	--	--	--	--	5.500b	--
12/29/15 12:00	IT	6M Bill Average Yield	Dec-29	--	--	--	--	-0.11%	--
12/29/15 12:00	IT	6M Bill Bid/Cover Ratio	Dec-29	--	--	--	--	1.79	--
12/29/15 12:00	HU	Hungary to Sell Bills							
12/29/15 12:00	MB	Malta to Sell 92-Day Bills							
12/29/15 12:00	MB	Malta to Sell 273-Day Bills							
12/29/15 12:00	IT	Italy to Sell Up to EUR1.5 Bln Zero 2017 Bonds							
12/29/15 12:10	EC	ECB Main Refinancing Operation Result							
12/29/15 12:30	IT	Renzi news conference							
12/29/15 15:00	US	AUCT - California Q4 Carbon Reserve Sale (TBC)							
12/29/15 15:30	US	Advance Goods Trade Balance	Nov	-	-	-\$60.61b	--	-	--
12/29/15 16:00	US	S&P/CS 20 City MoM SA	Oct	0.30%	1.40%	0.70%	--	0.61%	--
12/29/15 16:00	US	S&P/CS Composite-20 YoY	Oct	5.10%	6.30%	5.64%	--	5.45%	--
12/29/15 16:00	US	S&P/CaseShiller 20-City Index NSA	Oct	182.4	184.11	183.26	--	182.91	--
12/29/15 16:00	US	S&P/Case-Shiller US HPI MoM	Oct	--	--	--	--	0.83%	--
12/29/15 16:00	US	S&P/Case-Shiller US HPI YoY	Oct	--	--	--	--	4.86%	--
12/29/15 16:00	US	S&P/Case-Shiller US HPI NSA	Oct	0	0	--	--	175.51	--
12/29/15 17:00	US	Consumer Confidence Index	Dec	90	97.3	93.65	--	90.4	--
12/29/15 17:30	CA	Canada to Sell CAD3.975 Bln 98-Day Bills							
12/29/15 17:30	CA	Canada to Sell CAD1.575 Bln 350-Day Bills							
12/29/15 17:30	US	The Smithsonian Anacostia Community Museum							
12/29/15 18:30	US	U.S. to Sell 4-Week Bills							
12/29/15 20:00	US	U.S. to Sell USD35 Bln 5-Year Notes							

Date Time	C	Event	Period	Surv(L)	Surv(H)	Surv(A)	Actual	Prior	Revised
Wednesday 30 12 15									
12/28/15-	CH	Leading Index	Nov	0	0	--	--	98.36	--
12/28/15-	IN	Eight Infrastructure Industries	Nov	--	--	--	--	3.20%	--
12/30/15 08:00	RU	Markit Russia PMI Mfg	Dec	49	50	49.55	--	50.1	--
12/30/15 09:00	UK	Nationwide House PX MoM	Dec	0.30%	0.60%	0.42%	--	0.10%	--
12/30/15 09:00	UK	Nationwide House Px NSA YoY	Dec	3.70%	4.00%	3.82%	--	3.70%	--
12/30/15 10:00	AS	PPI MoM	Nov	--	--	--	--	-0.40%	--
12/30/15 10:00	AS	PPI YoY	Nov	--	--	--	--	-2.00%	--
12/30/15 10:00	SP	CPI EU Harmonised MoM	Dec P	-0.40%	0.30%	-0.13%	--	0.20%	--
12/30/15 10:00	SP	CPI EU Harmonised YoY	Dec P	-0.20%	0.20%	0.03%	--	-0.40%	--
12/30/15 10:00	SP	CPI MoM	Dec P	-0.40%	0.50%	-0.02%	--	0.40%	--
12/30/15 10:00	SP	CPI YoY	Dec P	-0.20%	0.30%	0.07%	--	-0.30%	--
12/30/15 10:30	SW	Wages Non-Manual Workers YoY	Oct	--	--	--	--	2.30%	--
12/30/15 11:00	BP	PPI YoY	Nov	--	--	--	--	-3.80%	--
12/30/15 11:00	BP	PPI MoM	Nov	--	--	--	--	-0.60%	--
12/30/15 11:00	EC	M3 Money Supply YoY	Nov	4.80%	5.60%	5.19%	--	5.30%	--
12/30/15 11:00	SP	Current Account Balance	Oct	--	--	--	--	1.9b	--
12/30/15 11:00	AS	Bank Austria Manufacturing PMI	Dec	--	--	--	--	51.4	--
12/30/15 11:00	IT	PPI MoM	Nov	0.00%	0.00%	--	--	-0.10%	--
12/30/15 11:00	IT	PPI YoY	Nov	0.00%	0.00%	--	--	-3.50%	--
12/30/15 12:00	IT	Italy to Sell Up to EUR2.25 Bln 0.65% 2020 Bonds							
12/30/15 12:00	HR	Real Wages YoY	Oct	--	--	--	--	2.40%	--
12/30/15 12:00	HU	Hungary to Sell Bills							
12/30/15 12:00	IT	Italy to Sell Up to EUR2.25 Bln 2% 2025 Bonds							
12/30/15 12:00	IT	Italy to Sell Up to EUR1.5 Bln Floating 2022 Bonds							
12/30/15 13:00	PO	Portugal Reports Industrial Production Index							
12/30/15 13:00	PO	Retail Sales MoM	Nov	--	--	--	--	1.00%	--
12/30/15 13:00	PO	Retail Sales YoY	Nov	--	--	--	--	3.70%	--
12/30/15 13:00	PO	Industrial Production MoM	Nov	--	--	--	--	2.80%	--
12/30/15 13:00	PO	Industrial Production YoY	Nov	--	--	--	--	4.20%	--
12/30/15 14:00	US	MBA will be released on Jan. 6 with two weeks of							
12/30/15 17:00	US	Pending Home Sales MoM	Nov	-1.90%	2.40%	0.75%	--	0.20%	--
12/30/15 17:00	US	Pending Home Sales NSA YoY	Nov	2.10%	6.90%	3.70%	--	2.10%	--
12/30/15 17:30	US	DOE U.S. Crude Oil Inventories	Dec-25	-2000k	5200k	1363.64k	--	-5877k	--
12/30/15 17:30	US	DOE Cushing OK Crude Inventory	Dec-25	-500k	1200k	480.00k	--	2045k	--
12/30/15 17:30	US	DOE U.S. Gasoline Inventories	Dec-25	-1500k	2500k	1336.36k	--	1111k	--
12/30/15 17:30	US	DOE U.S. Distillate Inventory	Dec-25	1000k	3500k	2009.09k	--	-661k	--
12/30/15 17:30	US	DOE U.S. Refinery Utilization	Dec-25	-0.50%	1.00%	0.31%	--	-0.60%	--
12/30/15 17:30	US	DOE Crude Oil Implied Demand	Dec-25	0	0	--	--	17345	--
12/30/15 17:30	US	DOE Gasoline Implied Demand	Dec-25	0	0	--	--	9657.3	--
12/30/15 17:30	US	DOE Distillate Implied Demand	Dec-25	0	0	--	--	5200.4	--
12/30/15 17:30	US	DOE Total Fuel Ethanol Inventory	Dec-25	0k	0k	--	--	20387k	--
12/30/15 17:30	US	DOE Fuel Ethanol Total Production	Dec-25	0k	0k	--	--	973k	--
12/30/15 20:00	US	U.S. to Sell USD29 Bln 7-Year Notes							
12/30/15-	RU	GDP YoY	3Q F	-4.10%	-4.10%	-4.10%	--	-4.10%	--
12/30/15-	RU	Current Account Balance	3Q F	--	--	--	--	5400m	--
Thursday 31 12 15									
12/30/15-	RU	GDP YoY	3Q F	-4.10%	-4.10%	-4.10%	--	-4.10%	--
12/30/15-	RU	Current Account Balance	3Q F	--	--	--	--	5400m	--
12/31/15 02:30	AU	Private Sector Credit MoM	Nov	0.50%	0.70%	0.60%	--	0.70%	--
12/31/15 02:30	AU	Private Sector Credit YoY	Nov	6.20%	6.90%	6.73%	--	6.70%	--
12/31/15 03:00	CH	Swift Global Payments CNY	Nov	--	--	--	--	1.92%	--
12/31/15 08:00	RU	Markit Russia PMI Services	Dec	48	49	48.38	--	49.8	--
12/31/15 08:00	RU	Markit Russia PMI Composite	Dec	--	--	--	--	50.5	--
12/31/15 09:00	FI	Trade Balance	Oct F	--	--	--	--	-210m	--
12/31/15 12:00	GR	Retail Sales YoY	Oct	-6.20%	-3.00%	-4.80%	--	-5.20%	--
12/31/15 12:00	MA	Money Supply M3 YoY	Nov	--	--	--	--	4.00%	--
12/31/15 12:00	HR	Retail Trade Real YoY	Nov P	--	--	--	--	1.50%	--
12/31/15 12:30	IN	Fiscal Deficit INR Crore	Nov	--	--	--	--	32683	--
12/31/15 13:00	PO	Portugal Releases November Retail Sales,							
12/31/15 13:00	UK	U.K. to Sell GBP250 Mln 28-Day Bills							
12/31/15 13:00	UK	U.K. to Sell GBP250 Mln 91-Day Bills							
12/31/15 13:00	UK	U.K. to Sell GBP250 Mln 182-Day Bills							
12/31/15 14:00	RU	Gold and Forex Reserve	Dec-25	0.0b	0.0b	--	--	368.9b	--
12/31/15 15:00	PD	CPI Expectations	Dec	0.10%	0.20%	0.19%	--	0.20%	--
12/31/15 15:00	RU	CPI YTD	Dec	13.00%	13.30%	13.05%	--	12.10%	--
12/31/15 15:00	US	IBM holds a webcast, beginning at 8 a.m., on the...							
12/31/15 15:00	RU	CPI MoM	Dec P	0.80%	1.10%	0.88%	--	0.80%	--
12/31/15 15:00	RU	CPI YoY	Dec P	13.00%	13.30%	13.05%	--	15.00%	--
12/31/15 15:30	US	Initial Jobless Claims	Dec-26	270k	280k	274.17k	--	267k	--
12/31/15 15:30	US	Continuing Claims	Dec-19	--	--	--	--	2195k	--
12/31/15 16:00	US	ISM Milwaukee	Dec	46	52	48.75	--	45.34	--
12/31/15 16:45	US	Chicago Purchasing Manager	Dec	48	53	50.45	--	48.7	--
12/31/15 16:45	US	Bloomberg Consumer Comfort	Dec-27	0	0	--	--	42.2	--
12/31/15 17:30	US	EIA Natural Gas Storage Change	Dec-25	0	0	--	--	-32	--
12/31/15 17:30	US	EIA Working Natural Gas Implied Flow	Dec-25	0	0	--	--	-32	--
12/31/15 20:00	US	Baker Hughes U.S. Rig Count	Jan-01	--	--	--	--	700	--
12/31/15 20:00	US	Baker Hughes U.S. Rotary Gas Rigs	Jan-01	--	--	--	--	162	--
12/31/15 20:00	US	Baker Hughes U.S. Rotary Oil Rigs	Jan-01	--	--	--	--	538	--
12/31/15 21:00	FR	France's Hollande Makes Televised Address to the							
12/31/15	PO	Lisbon Exchange Closes at 1:05 p.m. Before New							

Date Time	C	Event	Period	Surv(L)	Surv(H)	Surv(A)	Actual	Prior
Friday 01 01 16								
01/01/16 03:00	CH	Manufacturing PMI	Dec	49.5	50.1	49.78	--	49.6
01/01/16 03:00	CH	Non-manufacturing PMI	Dec	--	--	--	--	53.6
Monday 04 01 16								
01/04/16 00:30	AU	AiG Perf of Mfg Index	Dec	--	--	--	--	52.5
01/04/16 00:30	US	Fed's Mester Speaks at Annual AEA Conference in						
01/04/16 01:00	AU	CoreLogic RP Data House Px MoM	Dec	--	--	--	--	-1.50%
01/04/16 02:00	SI	GDP SAAR QoQ	4Q A	--	--	--	--	1.90%
01/04/16 02:00	SI	GDP YoY	4Q A	--	--	--	--	1.90%
01/04/16 03:35	JN	Nikkei Japan PMI Mfg	Dec F	--	--	--	--	52.5
01/04/16 03:40	SK	Nikkei South Korea PMI Mfg	Dec	--	--	--	--	49.1
01/04/16 03:45	CH	Caixin China PMI Mfg	Dec	47.5	53.5	49.09	--	48.6
01/04/16 03:50	TA	Nikkei Taiwan PMI Mfg	Dec	--	--	--	--	49.5
01/04/16 04:00	VN	Nikkei Vietnam PMI Mfg	Dec	--	--	--	--	49.4
01/04/16 04:15	MA	Nikkei Malaysia PMI	Dec	--	--	--	--	47
01/04/16 07:00	IN	Nikkei India PMI Mfg	Dec	--	--	--	--	50.3
01/04/16 07:30	AU	Commodity Index AUD	Dec	0	0	--	--	75.6
01/04/16 07:30	AU	Commodity Index YoY	Dec	0.00%	0.00%	--	--	-22.00%
01/04/16 08:00	ES	Retail Sales YoY	Nov	--	--	--	--	8%
01/04/16 08:00	IR	Investec Manufacturing PMI Ireland	Dec	--	--	--	--	53.3
01/04/16 09:30	SW	Swedbank/Silf PMI Manufacturing	Dec	--	--	--	--	54.9
01/04/16 10:00	GE	CPI Saxony MoM	Dec	--	--	--	--	0.10%
01/04/16 10:00	GE	CPI Saxony YoY	Dec	--	--	--	--	0.40%
01/04/16 10:00	HU	Manufacturing PMI	Dec	--	--	--	--	56.2
01/04/16 10:00	PD	Markit Poland PMI Mfg	Dec	52.2	53	52.73	--	52.1
01/04/16 10:00	NE	NEVI Netherlands Manufacturing PMI	Dec	--	--	--	--	53.5
01/04/16 10:00	ID	Nikkei Indonesia PMI Mfg	Dec	--	--	--	--	46.9
01/04/16 10:15	SP	Markit Spain Manufacturing PMI	Dec	53.3	54	53.7	--	53.1
01/04/16 10:30	CZ	Markit Czech Republic PMI Mfg	Dec	--	--	--	--	54.2
01/04/16 10:30	HK	Retail Sales Value YoY	Nov	-7.30%	-3.80%	-6.00%	--	-3.00%
01/04/16 10:30	HK	Retail Sales Volume YoY	Nov	-3.30%	1.50%	-2.03%	--	1.20%
01/04/16 10:45	IT	Markit/ADACI Italy Manufacturing PMI	Dec	54.5	54.9	54.7	--	54.9
01/04/16 10:50	FR	Markit France Manufacturing PMI	Dec F	50.6	51.6	51.46	--	51.6
01/04/16 10:55	GE	Markit/BME Germany Manufacturing PMI	Dec F	52.5	53.1	52.97	--	53
01/04/16 11:00	EC	Markit Eurozone Manufacturing PMI	Dec F	53	53.1	53.09	--	53.1
01/04/16 11:00	GR	Markit Greece Manufacturing PMI	Dec	--	--	--	--	48.1
01/04/16 11:30	UK	Net Consumer Credit	Nov	1.2b	1.3b	1.23b	--	1.2b
01/04/16 11:30	UK	Net Lending Sec. on Dwellings	Nov	--	--	--	--	3.6b
01/04/16 11:30	UK	Mortgage Approvals	Nov	68.4k	71.8k	70.04k	--	69.6k
01/04/16 11:30	UK	Money Supply M4 MoM	Nov	--	--	--	--	0.60%
01/04/16 11:30	UK	M4 Money Supply YoY	Nov	--	--	--	--	0.20%
01/04/16 11:30	UK	M4 Ex IOFCs 3M Annualised	Nov	--	--	--	--	3.70%
01/04/16 11:30	GE	CPI North Rhine Westphalia MoM	Dec	--	--	--	--	0.10%
01/04/16 11:30	GE	CPI North Rhine Westphalia YoY	Dec	--	--	--	--	0.40%
01/04/16 11:30	UK	Markit UK PMI Manufacturing SA	Dec	51.9	53.8	52.78	--	52.7
01/04/16 12:00	DE	Danish PMI Survey	Dec	--	--	--	--	61.7
01/04/16 12:00	LN	Lithuania to Sell Bonds						
01/04/16 12:00	NE	Netherlands to Sell Bills						
01/04/16 12:00	CC	Cyprus to Sell 91-Day Bills						
01/04/16 13:00	LV	Industrial Output MoM	Nov	--	--	--	--	-0.40%
01/04/16 13:00	LV	Industrial Output WDA YoY	Nov	--	--	--	--	1.70%
01/04/16 13:00	RO	Romania to Sell 3.25% 2018 Bonds						
01/04/16 15:00	CZ	Budget Balance	Dec	--	--	--	--	-29.5b
01/04/16 15:00	GE	CPI MoM	Dec P	0.10%	0.70%	0.21%	--	0.10%
01/04/16 15:00	GE	CPI YoY	Dec P	0.40%	1.00%	0.59%	--	0.40%
01/04/16 15:00	GE	CPI EU Harmonized MoM	Dec P	0.10%	0.70%	0.24%	--	0.10%
01/04/16 15:00	GE	CPI EU Harmonized YoY	Dec P	0.30%	0.80%	0.47%	--	0.30%
01/04/16 15:50	FR	France to Sell Bills						
01/04/16 16:00	FR	France to Sell Bills						
01/04/16 16:30	CA	RBC Canadian Manufacturing PMI	Dec	--	--	--	--	48.6
01/04/16 16:45	US	Markit US Manufacturing PMI	Dec F	--	--	--	--	51.3
01/04/16 16:45	EC	ECB Publishes Weekly QE Details						
01/04/16 17:00	CA	Bloomberg Nanos Confidence	Jan-01	0	0	--	--	--
01/04/16 17:00	US	Construction Spending MoM	Nov	-0.10%	1.00%	0.62%	--	1.00%
01/04/16 17:00	US	ISM Manufacturing	Dec	46.8	50	49.05	--	48.6
01/04/16 17:00	US	ISM Prices Paid	Dec	34	38	35.9	--	35.5
01/04/16 17:30	US	The Brookings Institution's Center for 21st Century...						
01/04/16 19:00	IT	New Car Registrations YoY	Dec	--	--	--	--	23.47%
01/04/16	GE	CPI Baden Wuerttemberg MoM	Dec	--	--	--	--	0.00%
01/04/16	GE	CPI Baden Wuerttemberg YoY	Dec	--	--	--	--	0.30%
01/04/16	IT	Budget Balance	Dec	--	--	--	--	-6.5b
01/04/16	IR	Retail Sales Volume MoM	Nov	--	--	--	--	-0.80%
01/04/16	IR	Retail Sales Volume YoY	Nov	--	--	--	--	6.90%
01/04/16	ID	Consumer Confidence Index	Dec	0	0	--	--	103.7
01/04/16	ID	Danareksa Consumer Confidence	Dec	0	0	--	--	91.4
01/04/16	JN	Official Reserve Assets	Dec	--	--	--	--	\$1233.0
01/04/16	GE	Retail Sales MoM	Nov	-0.30%	0.80%	0.43%	--	-0.40%
01/04/16	GE	Retail Sales YoY	Nov	2.60%	5.50%	3.99%	--	2.10%

Τμήμα Ανάλυσης

Δρ. Αδαμοπούλου Έφη [Πιστοποίηση Δ]
Αργυροπούλου Κατερίνα ΒΑ [Πιστοποίηση Β1]

Τμήμα Εκτέλεσης Εντολών

- Σύνθετα & Μη Σύνθετα Χρημ/κα μέσα
Σαπουνά Μαρία [Πιστοποίηση Β]

Τμήμα Διαχείρισης Χαρτοφυλακίων

Ακκίζδης Νίκος [Πιστοποίηση Δ]

Τμήμα Εξυπηρέτησης Πελατών

Ρούπα Ολυμπία [Πιστοποίηση Α1]

Σύμβουλοι Επενδύσεων

Σαπουνά Μαρία [Πιστοποίηση Β]
Αργυροπούλου Κατερίνα [Πιστοποίηση Β1]

-Μη Σύνθετα Χρημ/κα μέσα
Αργυροπούλου Κατερίνα [Πιστοποίηση Β1]

Λήψη Διαβίβαση Εντολών :

Τσιομίδης Λευτέρης [Πιστοποίηση Α1]

Διεθνείς Αγορές

Μαντουδιώτης Ηλίας

ΑΠΟΠΟΙΗΣΗ ΕΥΘΥΝΗΣ

Το παρόν κείμενο εκδίδεται από την ΑΧΩΝ ΧΡΗΜΑΤΙΣΤΗΡΙΑΚΗ Α.Ε.Π.Ε.Υ., η οποία εποπτεύεται από την Επιτροπή Κεφαλαιαγοράς. Ο σκοπός του παρόντος είναι αποκλειστικά και μόνο πληροφοριακός. Οι αναλύσεις, εκτιμήσεις, γνώμες και πληροφορίες που ενδεχομένως περιέχει έχουν ενημερωτικό χαρακτήρα και σε καμία περίπτωση δεν αποτελούν προσφορά, πρόταση, συμβουλή ή προτροπή για αγορά, πώληση ή πραγματοποίηση άλλων επενδυτικών κινήσεων επί των μετοχών, ή άλλων χρηματοπιστωτικών μέσων που σχετίζονται με τις αναφερόμενες εταιρείες.

Οι πληροφορίες που περιέχονται και τα στοιχεία που χρησιμοποιούνται βασίζονται μόνο σε πηγές που θεωρούνται αξιόπιστες. Ωστόσο, καμία επαλήθευση των στοιχείων αυτών δεν πραγματοποιείται και καμία εγγύηση δεν παρέχεται ως προς την ακρίβεια και πληρότητά τους και δε θα πρέπει να εκλαμβάνονται ως τέτοιες.

ΠΙΣΤΟΠΟΙΗΣΗ ΑΝΑΛΥΤΩΝ. Τα πρόσωπα, ή τουλάχιστον ένα από τα πρόσωπα που επιμελήθηκαν το παρόν κείμενο είναι πιστοποιημένοι ως: «Αναλυτές των Μετοχών και της Αγοράς» από την Επιτροπή Κεφαλαιαγοράς και στελεχώνουν το Τμήμα Οικονομικών Αναλύσεων της ΑΧΩΝ ΧΡΗΜΑΤΙΣΤΗΡΙΑΚΗΣ Α.Ε.Π.Ε.Υ. Απαγορεύεται η με οποιοδήποτε τρόπο αναπαραγωγή, αντιγραφή, διανομή ή δημοσίευσή του χωρίς την προηγούμενη έγγραφη συναίνεση της εταιρείας. Ο πιστοποιημένος αναλυτής που αναλύει κάθε εταιρεία περιεχόμενη στο παρόν, πιστοποιεί ότι όλες οι απόψεις που διατυπώνονται στην ανάλυση εκφράζουν αποκλειστικά προσωπικές απόψεις. Επιπλέον πιστοποιεί, ότι οι απολαβές του δεν ήταν, δεν είναι και δεν πρόκειται να υπάρξουν στο μέλλον, εν όλω ή εν μέρει, άμεσα ή έμμεσα συνδεδεμένες ή εξαρτώμενες από τις συγκεκριμένες απόψεις ή συστάσεις που αναφέρει στην επί του παρόντος ανάλυση των υποκείμενων εταιρειών.

ΜΑΘΗΜΑΤΙΚΗ ΒΑΣΙΜΟΤΗΤΑ ΤΩΝ ΕΚΤΙΜΗΣΕΩΝ. Ο αναλυτής διαθέτει σε ηλεκτρονική μορφή, αρχεία που αποδεικνύουν τη μαθηματική βασιμότητα των στοιχείων που παρουσιάζει. Τα αρχεία αυτά αποθηκεύονται και φυλάσσονται για πιθανή μελλοντική χρήση από τις εποπτικές αρχές, των οποίων η αναφορά επί του παρόντος κειμένου επ' ουδενί δεν υπονοεί ότι υποστηρίζουν ή εγκρίνουν το περιεχόμενό του. Οι διαβαθμίσεις αφορούν τη σχέση τιμής της μετοχής με τη θεμελιώδη αξία, όπως καθορίζεται με την εκάστοτε ακολουθούμενη μέθοδο αξιολόγησης.

ΣΧΕΣΕΙΣ ΜΕ ΥΠΟΚΕΙΜΕΝΕΣ ΕΤΑΙΡΕΙΕΣ. Κατά τη δημιουργία του παρόντος, στελέχη του Τμήματος Οικονομικών Αναλύσεων της ΑΧΩΝ ΧΡΗΜΑΤΙΣΤΗΡΙΑΚΗΣ Α.Ε.Π.Ε.Υ. ενδέχεται να έχουν δεχθεί βοήθεια από τις περιεχόμενες στο παρόν εταιρείες. Η βοήθεια μπορεί να περιλαμβάνει πρόσβαση στις ιστοσελίδες των ιδίων, επίσκεψη σε κάποια ή σε κάποιες από τις λειτουργίες των υποκείμενων εταιρειών, συναντήσεις με τη διοίκηση, στελέχη ή τρίτους που σχετίζονται με οποιοδήποτε τρόπο με τις εταιρείες, καθώς και παροχή εξ' αυτών ιστορικών στοιχείων που αφορούν την υποκείμενη εταιρεία (όπως ισολογισμοί, άλλα οικονομικά στοιχεία και όλες τις πληροφορίες που διατίθενται δημόσια και αφορούν επίσης οικονομικά στοιχεία και στρατηγικές). Κατά τη διαδικασία αυτή, όπως και στα πλαίσια οποιασδήποτε άλλης, απαγορεύεται στα στελέχη του Τμήματος Οικονομικών Αναλύσεων της εταιρείας να δεχθούν οποιαδήποτε πληρωμή ή αποζημίωση ταξιδιωτικών εξόδων προερχόμενων από επίσκεψη στις υποκείμενες εταιρείες. Κατά τη διαμόρφωση του παρόντος, στελέχη του Τμήματος Οικονομικών Αναλύσεων ενδέχεται να έχουν πραγματοποιήσει συναντήσεις, στις περισσότερες περιπτώσεις, με αρμόδια στελέχη των υποκείμενων εταιρειών προκειμένου να διαπιστώσουν την ακρίβεια των παρεχόμενων προς αυτά δεδομένων πριν τη δημοσίευσή. Οι απόψεις και εκτιμήσεις που χρησιμοποιούνται συνθέτουν την άποψη του αναλυτή από την ημέρα της έκθεσης ανάλυσης και δίνονται καλή την πίστη, δύνανται ωστόσο να υπόκεινται σε αλλαγές χωρίς προειδοποίηση.

ΕΝΔΕΧΟΜΕΝΗ ΣΥΓΚΡΟΥΣΗ ΣΥΜΦΕΡΟΝΤΩΝ. Η ΑΧΩΝ ΧΡΗΜΑΤΙΣΤΗΡΙΑΚΗ Α.Ε.Π.Ε.Υ. , συνδεδεμένα με αυτή πρόσωπα ή συγγενικές με αυτή επιχειρήσεις μπορούν οποτεδήποτε να αναλάβουν κάποια θέση ή να πραγματοποιήσουν συναλλαγές επί των μετοχών ή επί άλλων χρηματοπιστωτικών μέσων σχετιζόμενων με τις περιεχόμενες επί του παρόντος εταιρείες για ίδιο λογαριασμό ή για λογαριασμό τρίτων. Επιπλέον, μπορεί να προβαίνει ή να επιδιώκει την παροχή οποιωνδήποτε επενδυτικών ή παρεπόμενων υπηρεσιών προς αυτές τις εταιρείες καθώς επίσης να επιζητά τη συνεργασία των εταιρειών που παρακολουθεί και αναλύσει. Για τους λόγους αυτούς, οι επενδυτές θα πρέπει να έχουν πάντα υπόψη ότι ελλοχεύει ενδεχόμενο σύγκρουσης συμφερόντων δυνάμει του οποίου ενδέχεται να επηρεαστεί η αντικειμενικότητα της ανάλυσης. Σε κάθε περίπτωση, η ΑΧΩΝ ΧΡΗΜΑΤΙΣΤΗΡΙΑΚΗ Α.Ε.Π.Ε.Υ. πιστοποιεί ότι το παρόν κείμενο έχει συνταχθεί και δημοσιεύεται σύμφωνα με την Πολιτική Αποφυγής Σύγκρουσης Συμφερόντων της εταιρείας.

Το Τμήμα Οικονομικών Αναλύσεων, σύμφωνα με τον Κανονισμό Λειτουργίας του ίδιου αλλά και της εταιρείας συνολικά, δεσμεύεται από επαγγελματικό απόρρητο και εμπιστευτικότητα εξαιρουμένων μόνο των δεδομένων που το ισχύον νομοθετικό και κανονιστικό πλαίσιο επιτρέπουν τη δημοσίευσή τους. Κατά την ανάπτυξη των εργασιών και την υλοποίηση των δραστηριοτήτων του Τμήματος εφαρμόζονται διαδικασίες που εγκαθιστούν «σινικά» τείχη» μεταξύ αυτού και των υπολοίπων Τμημάτων της εταιρείας, επιτυγχάνοντας τον έλεγχο και τον περιορισμό της επικοινωνίας του Τμήματος με το εξωτερικό αυτού περιβάλλον στις απολύτως απαραίτητες λειτουργικά ανάγκες και, εν τέλει, επιτυγχάνοντας τη συμμόρφωση της εταιρείας με όλους τους απαιτούμενους περιορισμούς στην πληροφόρηση και συνολικά, με όλες τις νομοθετικές και κανονιστικές απαιτήσεις που σχετίζονται με την εμπιστευτική πληροφόρηση και την κατάχρηση της αγοράς.

ΕΝΔΕΙΚΤΙΚΗ ΑΝΑΦΟΡΑ ΚΙΝΔΥΝΩΝ. Οι επενδυτές θα πρέπει να εκλάβουν το παρόν κείμενο ως ένα μόνο παράγοντα, μεταξύ άλλων, κατά τη διαδικασία σχηματισμού προσωπικών επενδυτικών απόψεων εκ μέρους τους. Επιπλέον, θα πρέπει να έχουν πάντοτε υπόψη ότι οι μετοχές ή άλλα χρηματοπιστωτικά μέσα που περιλαμβάνονται στο παρόν υπόκεινται σε επενδυτικούς κινδύνους, συμπεριλαμβανομένου του ενδεχόμενου απώλειας του αρχικώς επενδεδυμένου κεφαλαίου και της πιθανότητας απροειδοποίητων αλλαγών των τιμών τους και των σχετιζόμενων με αυτά διαθέσιμων χρηματιστηριακών μέσων. Θα πρέπει επίσης πάντοτε να γνωρίζουν ότι οι επενδύσεις στις περιεχόμενες επί του παρόντος εταιρείες ενέχουν κινδύνους που σχετίζονται : α) με την αγορά στην οποία οι μετοχές, ή άλλα σχετιζόμενα με τις εταιρείες αυτές χρηματοπιστωτικά μέσα διαπραγματεύονται (όπως, ενδεικτικά, μικρή εμπορευσιμότητα, συστημικοί και μη-συστημικοί κίνδυνοι), β) με επιχειρηματικούς κινδύνους (π.χ. εξάρτηση πωλήσεων από μεγάλους πελάτες και διαγωνισμούς, εξάρτηση από εγχώρια αγορά, εξάρτηση από συμβάσεις συνεργασίας), γ) με συναλλαγματικούς κινδύνους κ.λ.π. , που επηρεάζουν τα μεγέθη της εταιρείας και, συνακόλουθα, την τιμή της μετοχής ή των σχετιζόμενων με αυτή άλλων χρηματοπιστωτικών μέσων. Σε κάθε περίπτωση, το παρόν κείμενο είναι κατάλληλο για χρήση και αξιοποίηση από επαγγελματίες επενδυτικούς συμβούλους και διαχειριστές, οι οποίοι δύνανται να το χρησιμοποιήσουν σε συνδυασμό με την εξέταση του επενδυτικού προφίλ του επενδυτή, του επενδυτικού του ορίζοντα (ο οποίος μόνο κατά σύμπτωση μπορεί να ταυτίζεται με εκείνον της ανάλυσης) ή/και των τοποθετήσεων αυτού σε άλλες αξίες μετοχικές ή μη, πάντοτε στα πλαίσια των αρχών βέλτιστης αντιμετώπισης κινδύνων.

ΠΛΗΡΟΦΟΡΗΣΗ ΕΠΕΝΔΥΤΩΝ. Το περιεχόμενο του παρόντος κειμένου δεν αποτελεί, σε καμία περίπτωση, παροχή επενδυτικών συμβουλών ως προς οποιοδήποτε από τα αναφερόμενα σε αυτό χρηματοπιστωτικά μέσα και ως προς οποιαδήποτε εκ των περιεχόμενων εταιρειών. Σκοπός της ΑΧΟΝ ΧΡΗΜΑΤΙΣΤΗΡΙΑΚΗΣ Α.Ε.Π.Ε.Υ. είναι η έκφραση αξιολογικών κρίσεων για πιθανές ή υφιστάμενες επενδυτικές τοποθετήσεις, χωρίς να αναλαμβάνει καμία συμβατική υποχρέωση προς τους πελάτες της και χωρίς να φέρει ουδεμία ευθύνη για οποιαδήποτε επενδυτική επιλογή αυτών, δεδομένου ότι αυτές αποτελούν προϊόν της απόλυτης και ελεύθερης βούλησής τους. Οι εκτιμήσεις και απόψεις της εταιρείας μπορεί να μεταβάλλονται βάσει νέων δεδομένων, χωρίς προειδοποίηση. Θα πρέπει να είναι σαφές προς κάθε κατεύθυνση ότι η εταιρεία δεν εγγυάται οποιαδήποτε απόδοση σε οποιαδήποτε χρηματοπιστωτικό μέσο, σε οποιοδήποτε χρονικό ορίζοντα και για οποιοδήποτε πρόσωπο κάνει χρήση του περιεχομένου του παρόντος. Παρόλο που η εταιρεία δεν παρέχει αναλύσεις σε συγκεκριμένη συχνότητα, περιλαμβάνει στις προθέσεις της την παροχή αναλύσεων των υποκείμενων εταιρειών, συμπεριλαμβανομένων απαντήσεων σε νέα που δύνανται να επηρεάζουν τις ίδιες, υποκείμενες σε περιόδους σιγής και περιορισμούς παραγωγικότητας.

Η ΑΧΟΝ ΧΡΗΜΑΤΙΣΤΗΡΙΑΚΗ Α.Ε.Π.Ε.Υ., με τα ενταγμένα αυτής στελέχη και μέσω των αρμόδιων ανά περίπτωση Τμημάτων της, μπορεί να έχει προσφέρει στις περιεχόμενες επί του παρόντος εταιρείες υπηρεσίες επενδυτικής τραπεζικής (κατά την έννοια του άρθρου 2, παρ. 7 της 4/347/12.07.05 Απόφασης της Επιτροπής Κεφαλαιαγοράς) κατά τη διάρκεια των τελευταίων 12 μηνών, σε εκτέλεση σχετικών συμφωνιών. Το ίδιο μπορεί να συμβεί με τις εταιρείες αυτές στο άμεσο μέλλον.

ΣΗΜΑΝΤΙΚΕΣ ΓΝΩΣΤΟΠΟΙΗΣΕΙΣ.

1) Η ΑΧΟΝ ΧΡΗΜΑΤΙΣΤΗΡΙΑΚΗ Α.Ε.Π.Ε.Υ. εντάσσεται στον όμιλο εταιρειών «ΑΧΟΝ» στον οποίο περιλαμβάνονται οι εισηγμένες στην αγορά αξιών του ΧΑ εταιρείες «ΑΧΟΝ HOLDINGS» και «EUROMEDICA». Η ΑΧΟΝ HOLDINGS μετέχει στο μετοχικό κεφάλαιο της ΑΧΟΝ ΧΡΗΜΑΤΙΣΤΗΡΙΑΚΗΣ Α.Ε.Π.Ε.Υ. με ποσοστό ίσο ή μεγαλύτερο του 5%.

2) Για όλες τις περιεχόμενες επί του παρόντος κειμένου εταιρείες ΔΕΝ ισχύει καμία από τις παρακάτω δηλώσεις (από: I. έως: IX.), εκτός εάν αναγράφονται στον παρακάτω πίνακα:

Εταιρεία	Δηλώσεις που ισχύουν
.....

- I.** Κατά την ημερομηνία που αναγράφεται στην πρώτη σελίδα του παρόντος, η ΑΧΟΝ ΧΡΗΜΑΤΙΣΤΗΡΙΑΚΗ Α.Ε.Π.Ε.Υ. ή/και οι επιχειρήσεις που ανήκουν στον ίδιο όμιλο εταιρειών με αυτή, κατέχουν ποσοστό ίσο ή μεγαλύτερο του 5% του συνόλου του μετοχικού κεφαλαίου της εταιρείας που αναφέρεται.
- II.** Κατά την ημερομηνία που αναγράφεται στην πρώτη σελίδα του παρόντος, η εταιρεία που αναφέρεται κατέχει ποσοστό ίσο ή μεγαλύτερο του 5% του συνόλου του μετοχικού κεφαλαίου της ΑΧΟΝ ΧΡΗΜΑΤΙΣΤΗΡΙΑΚΗΣ Α.Ε.Π.Ε.Υ. ή άλλων επιχειρήσεων που ανήκουν στον ίδιο όμιλο με αυτή.
- III.** Η ΑΧΟΝ ΧΡΗΜΑΤΙΣΤΗΡΙΑΚΗ Α.Ε.Π.Ε.Υ. ενεργεί ως ειδικός διαπραγματευτής στην εταιρεία που αναφέρεται.
- IV.** Η ΑΧΟΝ ΧΡΗΜΑΤΙΣΤΗΡΙΑΚΗ Α.Ε.Π.Ε.Υ. έχει αποδεχθεί τους τελευταίους 12 μήνες αποζημίωση για παροχή υπηρεσιών επενδυτικής τραπεζικής, στα πλαίσια εκτέλεσης συμβατικής σχέσης, από την εταιρεία που αναφέρεται.
- V.** Το περιεχόμενο του παρόντος έχει αποσταλεί στην εταιρεία που αναφέρεται για επιβεβαίωση στοιχείων.
- VI.** Εφόσον πραγματοποιήθηκε το υπό V. ανωτέρω, η ΑΧΟΝ ΧΡΗΜΑΤΙΣΤΗΡΙΑΚΗ Α.Ε.Π.Ε.Υ. πρόβη στις παρακάτω ουσιαστικές μεταβολές στο περιεχόμενο του παρόντος, οι οποίες ενδέχεται να επηρεάσουν την άποψη του Τμήματος Οικονομικών Αναλύσεων για την εταιρεία που αναφέρεται : (Καμία).
- VII.** Ο πιστοποιημένος αναλυτής ή τα στελέχη του Τμήματος Οικονομικών Αναλύσεων της ΑΧΟΝ ΧΡΗΜΑΤΙΣΤΗΡΙΑΚΗΣ Α.Ε.Π.Ε.Υ. που επιμελήθηκαν το παρόν κείμενο, κατέχουν θέση στο διοικητικό συμβούλιο ή έχουν σημαντικό οικονομικό ενδιαφέρον στην εταιρεία που αναφέρεται.
- VIII.** Η ΑΧΟΝ ΧΡΗΜΑΤΙΣΤΗΡΙΑΚΗ Α.Ε.Π.Ε.Υ. ενεργεί ως σύμβουλος εισαγωγής στην Εναλλακτική Αγορά της εταιρείας που αναφέρεται.
- IX.** Η ΑΧΟΝ ΧΡΗΜΑΤΙΣΤΗΡΙΑΚΗ Α.Ε.Π.Ε.Υ. έχει έρθει σε συμφωνία με την εταιρεία που αναφέρεται για την έκδοση του παρόντος κειμένου και υπάρχει οικονομική αποζημίωση για την ετοιμασία και έκδοσή του.