

ΕΛΛΗΝΙΚΟ ΧΡΗΜΑΤΙΣΤΗΡΙΟ	Κλείσιμο 23-Nov-15	(%) Δ Ημέρας	% μεταβολή 5 ημερών	% μεταβολή ένός μήνα	% μεταβολή ένός έτους
ΓΕΝΙΚΟΣ ΔΕΙΚΤΗΣ	643.51	-2.33%	-0.05%	-9.68%	-34.80%
FTSE / ASE 20	196.05	-2.60%	-2.49%	-11.33%	-40.47%
FTSE / ASE 40	753.94	-1.04%	-2.31%	-10.08%	-15.66%
FTSE / ASE 140	466.28	-2.54%	-2.49%	-11.27%	-39.50%

ΚΛΑΔΟΙ	ΤΙΜΗ	(%) Δ Ημέρας	% μεταβολή ένός έτους	Υψηλό 52 εβδ.	Χαμηλό 52 εβδ.
Τραπεζών	75.57	-20.79%	-94.00%	1,351.60	71.34
Υγείας	95.96	-3.20%	-44.55%	180.03	70.58
Υπ. Κοινής Ωφέλειας	2,025.46	0.08%	-19.68%	2,937.49	1,405.61
Χημικών	6,763.88	0.72%	29.32%	7,561.34	4,681.45
Τηλεπικοινωνιών	2,551.63	-1.38%	-7.24%	2,887.45	1,582.73
Τροφίμων & Ποτών	8,550.88	-0.95%	23.46%	8,651.51	5,066.70
Ταξιδιών & Αναψυχής	1,181.29	-2.80%	-30.14%	1,921.53	1,043.25
Τεχνολογίας	572.01	-2.27%	-22.70%	786.22	561.10
Κατασκ. & Υλικών	2,001.34	-3.44%	-16.97%	2,705.46	1,676.30

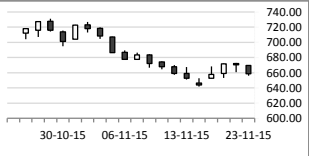
ΣΤΑΤΙΣΤΙΚΑ	Κλείσιμο 23-Nov-15	Υψηλ.52 εβδ.	Χαμ. 52 εβδ.	Κιν. μέσος 200 ημ.	Κινητός μέσος 30 ημ.
Γενικός Δείκτης	643.51	1,048.63	562.87	747.63	685.77
FTSE / ASE 20	191.50	339.70	161.85	224.03	205.10
ΔΤΡ / ASE	75.57	1,351.60	71.34	501.26	210.82
FTSE / ASE 40	753.94	984.77	696.63	823.83	812.73
FTSE / ASE 140	466.28	813.45	396.31	543.71	499.53

ΔΙΕΘΝΕΙΣ ΑΓΟΡΕΣ	Δείκτες	Κλείσιμο	(%) Ημ.	(%) Υtd	WARRANTS
ΗΠΑ	DJone	17,792.68	-0.17%	-0.17%	Τιμή
	S&P 500	2,086.59	-0.12%	1.34%	Τιμή **
	NASDAQ	5,102.48	-0.05%	7.74%	Τιμή **
ΙΑΠΩΝ.	NIKKEI225 241115	19,924.89	0.23%	14.18%	Εξάσκησης
ΓΕΡΜΑΝΙΑ	DAX	11,009.56	-0.25%	13.12%	Warrant
ΓΑΛΛΙΑ	CAC 40	4,823.69	-0.44%	14.43%	Μετοχής
ΗΝ. ΒΑΣ.	FTSE-100	3,409.00	-0.46%	-3.97%	ΠΕΙΡΑΙΟΣ

Επενδυτικοί	Χαμηλ.Υψηλ. 52 εβδ.	(%) Ημ.	(%) Υtd	02.Ιαν.16	Σαβ	1.904	0.001	0.011
S&P500 Vol.	[10.88 53.29]	15.62	-8.95%	02.Ιαν.16	Παρ	1.955		
DAX Vol.	[15.88 43.21]	23.75	2.33%	02.Ιαν.17	Δευ	2.0145		
CBOE PIC	[0.56 1.69]	1.03	-1.05%	02.Ιαν.17	Κυρ	2.074		
				02.Ιαν.18	Τρι	2.142		

Ισοτιμίες	€	(%) Ημ.	(%) Υtd	ALPHA BANK	
Δολ. ΗΠΑ	(EURUSD)	1.0649	0.122%	-11.98%	(x7.408683070)
Γεν. Ιαπωνίας	(EURJPY)	130.47	0.146%	10.28%	10.Δεκ.13
Λίρα Αγγλίας	(EURGBP)	0.7041	-0.122%	10.94%	10.Ιουν.14
Φράγκο Ελβετίας	(EURCHF)	1.0843	-0.120%	11.02%	10.Δεκ.14
	Συμβολο	Λίρ	Υπ. Μερ	10.Ιουν.15	Τετ

Δείκτες	(%) Ημ.	10.Δεκ.15	Πεμ	0.4928	0.007	0.052
EURO E-MINI FUT Dec15	E7	Mon.14 Dec	20	1.0650	0.22%	0.506
		Sat.14 Mar	111	1.0680	0.23%	0.5214
S&P500 EMINI FUT Dec15	ES	Fri.18 Dec	24	2,077.75	-0.31%	0.5368
		Wed.18 Mar	115	2,070.25	-0.32%	0.5544
GOLD SPOT \$/OZ				1,074.17	0.46%	ΕΘΝΙΚΗ ΤΡΑΠ.
GOLD 100 OZ FUTR Feb16	GC	Wed.25 Feb	93	1,072.30	0.53%	(x8.22923881005499)
		Mon.27 Apr	155	1,073.50	0.57%	26.Δεκ.13
MINI GOLD FUTURE Dec15	YG	Tue.29 Dec	35	1,072.90	0.57%	26.Ιουν.14
		Mon.27 Apr	155	1,073.20	0.62%	26.Δεκ.14
BRENT CRUDE FUTR Jan16	BRN	Wed.16 Dec	22	45.30	1.05%	26.Ιουν.15
		Wed.14 Jan	51	46.01	1.01%	26.Δεκ.15
WTI CRUDE FUTURE Jan16	CL	Mon.21 Dec	27	42.21	1.10%	0.009
		Tue.20 Jan	57	43.59	1.02%	0.157
E-MINI CRUDE OIL Jan16	QM	Fri.18 Dec	24	42.20	1.08%	26.Ιουν.16
		Mon.19 Jan	56	43.60	1.04%	26.Δεκ.16
NATURAL GAS FUTR Dec15	NG	Wed.25 Nov	1	2.1600	-2.26%	26.Ιουν.17
		Tue.29 Dec	35	2.2830	-2.56%	Δευ
E-MINI NATURAL GA Dec15	QG	Tue.24 Nov	0	2.1750	-1.58%	26.Δεκ.16
		Mon.28 Dec	34	2.2850	-2.56%	Δευ
US 10YR NOTE (CBT)Dec15	ZN	Sat.21 Mar	118	126.3438	0.06%	26.Ιουν.17
		Sun.21 Jun	210	125.2969	0.15%	Δευ
Russell 2000 Mini Dec15	TF	Fri.18 Dec	24	1,175.900	-0.29%	5.2338
		Wed.18 Mar	115	1,174.300	0.55%	



ΓΕΝΙΚΟΣ ΔΕΙΚΤΗΣ 643.51 -2.33% ΔΙΕΘΝΕΙΣ ΑΓΟΡΕΣ, ΑΓΟΡΑ ΕΜΠΟΡΕΥΜΑΤΩΝ, ΑΓΟΡΑ ΧΡΗΜΑΤΟΣ

Επόμενη Σελίδα

ΧΠΑ	ΣΥΜΒΟΛΑΙΑ ΜΕΛΛΟΝΤΙΚΗΣ ΕΚΠΛΗΡΩΣΗΣ ΣΕ ΔΕΙΚΤΕΣ - FUTURES ON INDICES	Τιμή	Μεταβολή	Χρηματ. Μεταβολή	Δ%	Όγκος	Ανοιχτές Θέσεις	Υψηλό	Χαμηλό	volatility 30 ημ.	Premium / Discount	Λήξη / Ημέρες
FTSE 25		195.62	-4.13	-20.65	-2.07%	#N/A N/A	2,101	#N/A N/A	#N/A N/A	28.12	2.15%	Fri 20.11.15 / -4 ημ.
ΑΕΗ Nov15 ΑJx5		189.00	1.00	5.00	0.53%	281	13,308	191.00	189.00	28.70	-1.31%	Fri 18.12.15 / 24 ημ.

ΟΜΟΛΟΓΟ	ΤΙΜΗ	ΜΕΤΑΒΟΛΗ	ΚΟΥΠΟΝΙΟ	ΛΗΞΗ	ΥΤΜ	SPREAD	ΟΜΟΛΟΓΟ	ΤΙΜΗ	ΜΕΤΑΒΟΛΗ	ΚΟΥΠΟΝΙΟ	ΛΗΞΗ	ΥΤΜ	SPREAD	
US	2Y	99.52	0.02%	0.63%	30.09.17	0.91	JAPAN	10Y	102.18	-0.00%	0.50%	20.12.24	0.50	15
	10Y	97.98	0.16%	2.00%	15.08.25	2.24	SWISS	10Y	118.05	0.20%	1.50%	24.07.25	-0.30	-65
	30Y	100.13	0.19%	3.00%	15.11.44	3.00	EFSF	10Y	110.80	0.09%	1.75%	27.06.24	0.47	12
CANADA	10Y	107.89	0.10%	2.50%	01.06.24	1.51	ITALY	10Y	109.53	0.26%	2.50%	01.12.24	1.40	105
UK	10Y	108.05	0.23%	2.75%	07.09.24	1.76	SPAIN	10Y	110.15	0.13%	2.75%	31.10.24	1.53	119
FRANCE	10Y	109.64	0.32%	1.75%	25.11.24	0.66	PORTUGAL	10Y	124.56	0.08%	5.65%	15.02.24	2.35	200
GERMANY	3Y	101.71	0.01%	0.50%	13.10.17	-0.40	GREECE	3Y	94.38	0.27%	3.38%	17.07.17	7.39	779
	5Y	102.12	0.06%	0.25%	11.10.19	-0.29	5Y	93.27	0.30%	4.75%	17.04.19	7.26	754	
	10Y	105.65	0.25%	1.00%	15.08.24	0.35	10Y	76.98	0.09%	3.00%	24.02.24	7.41	706	

Data Source: Bloomberg

ΔΙΕΘΝΕΙΣ ΑΓΟΡΕΣ
Σχόλιο Αγοράς-Τα Νέα της Ημέρας

Χαμηλότερα κινήθηκαν οι μετοχικές αγορές και στις δύο μεριές του Ατλαντικού, καθώς τα ικανοποιητικά PMI στην Ευρωζώνη και η ανακοίνωση για εξαγορά ύψους 160 δις. \$ της Allergan από την Pfizer, επισκίασθηκαν από τις πιέσεις στα εμπορεύματα.

ΑΓΟΡΑ ΕΜΠΟΡΕΥΜΑΤΩΝ

Μεγάλη μεταβλητότητα στα συμβόλαια του πετρελαίου, με το WTI τελικά να ενισχύεται κατά 3,37%, με ημερήσια διακύμανση 40,41-42,75\$/bbl και το spread WTI-Brent να εκτινάσσεται για δεύτερη συνεδρίαση κατά 11,59%. Τα commodities (CRB) υποχώρησαν κατά 0,16%, με το χαλκό το νικέλιο και τον ψευδάργυρο να καταγράφουν αξιοσημείωτες απώλειες, ενώ ο δείκτης Baltic Dry, κατάφερε να καταγράψει το πρώτο θετικό κλείσιμο, έπειτα από πάνω από είκοσι συνεχόμενες πτωτικές συνεδριάσεις. Και το συμβόλαιο του Gas αντέδρασε ανοδικά με κέρδη 3,03%, διαμορφούμενο στα 2,21\$/mmtU, ενώ ο χρυσός υποχώρησε στην τιμή spot και στο συμβόλαιο, κλείνοντας κοντά στα ενδοσυνεδριακά χαμηλά των 1,066.14\$/ουγγ. (spot) και 1,065.40\$/ουγγ. (συμβόλαιο).

ΑΓΟΡΑ ΧΡΗΜΑΤΟΣ

Το ευρώ υποχώρησε ελαφρώς σε σχέση με το δολάριο, κινούμενο ενδοσυνεδριακά μεταξύ 1,05930-1,06570, με το δολάριο να ενισχύεται σε σχέση basket νομισμάτων, κατά 0,24%.

Τα ομόλογα κατέγραψαν οριακές μεταβολές στις ΗΠΑ, ενώ κινήθηκαν πτωτικά στο ευρωπαϊκό universe. Η έκδοση άλλωστε 2ετούς στις ΗΠΑ ύψους 26δις. \$ οδήγησε σε απόδοση 0,948% εχθές. Σήμερα, προγραμματίζεται έκδοση 5ετούς ύψους 35 δις. \$, καθώς και FRN 2ετές ύψους 13 δις. \$ και εντόκων ύψους 50 δις. \$ στις ΗΠΑ, ενώ η Ολλανδία προχωρά στο άνοιγμα 10ετούς, η Ισπανία δημοπρατεί έντοκα, και η Φιλανδία προχωρά σε άνοιγμα 1 δις. € ομολόγων λήξης 2025.

Date Time	C	Event	Period	Surv(L)	Surv(H)	Surv(A)	Actual	Prior	Revised
11/24/15 02:00	AU	Australia Sells AUD200 Mln 2% 2035 Bonds; Yld 1.1176%							
11/24/15 03:35	JN	Nikkei Japan PMI Mfg	Nov P	--	--	--	52.8	52.4	--
11/24/15 04:00	CH	Bloomberg Nov. China Economic Survey (Table)							
11/24/15 04:30	MA	Bloomberg Nov. Malaysia Economic Survey (Table)							
11/24/15 07:00	JN	Supermarket Sales YoY	Oct	--	--	--	2.80%	2.90%	--
11/24/15 07:30	NE	Producer Confidence Index	Nov	--	--	--	4	2.4	--
11/24/15 09:00	FI	Unemployment Rate	Oct	8.60%	9.00%	8.87%	8.70%	8.40%	--
11/24/15 09:00	FI	PPI MoM	Oct	--	--	--	-0.30%	-0.90%	--
11/24/15 09:00	FI	PPI YoY	Oct	--	--	--	-3.20%	-3.20%	--
11/24/15 09:00	GE	GDP SA QoQ	3Q F	0.30%	0.30%	0.30%	0.30%	0.30%	--
11/24/15 09:00	GE	GDP WDA YoY	3Q F	1.70%	1.70%	1.70%	1.70%	1.70%	--
11/24/15 09:00	GE	GDP NSA YoY	3Q F	1.80%	1.80%	1.80%	1.80%	1.80%	--
11/24/15 09:00	GE	Private Consumption QoQ	3Q	0.20%	0.80%	0.50%	0.60%	0.20%	0.10%
11/24/15 09:00	GE	Government Spending QoQ	3Q	0.20%	0.50%	0.37%	1.30%	0.30%	0.70%
11/24/15 09:00	GE	Capital Investment QoQ	3Q	-0.90%	1.10%	0.06%	-0.30%	-0.40%	--
11/24/15 09:00	GE	Construction Investment QoQ	3Q	-0.30%	1.00%	0.20%	-0.30%	-1.20%	-1.30%
11/24/15 09:00	GE	Domestic Demand QoQ	3Q	0.70%	0.70%	0.70%	0.70%	-0.30%	-0.20%
11/24/15 09:00	GE	Exports QoQ	3Q	0.10%	1.00%	0.51%	0.20%	2.20%	1.80%
11/24/15 09:00	GE	Imports QoQ	3Q	0.20%	1.80%	1.08%	1.10%	0.80%	0.50%
11/24/15 09:45	FR	Business Confidence	Nov	100	101	100.83	102	101	102
11/24/15 09:45	FR	Manufacturing Confidence	Nov	102	104	102.55	102	103	--
11/24/15 09:45	FR	Production Outlook Indicator	Nov	--	--	--	10	2	--
11/24/15 09:45	FR	Own-Company Production Outlook	Nov	--	--	--	4	13	12
11/24/15 10:20	TA	Money Supply M2 Daily Avg YoY	Oct	--	--	--	6.58%	6.50%	--
11/24/15 10:20	TA	Money Supply M1B Daily Avg YoY	Oct	--	--	--	6.75%	6.62%	--
11/24/15 10:30	PO	ECB's Costa Speaks at Conference on Portuguese Exporters							
11/24/15 10:45	CH	China to Sell 3-Year Sovereign Bonds at 2.83%, Survey Shows							
11/24/15 11:00	GE	IFO Business Climate	Nov	107.3	109	108.11	109	108.2	--
11/24/15 11:00	GE	IFO Current Assessment	Nov	111.5	113.5	112.41	113.4	112.6	112.7
11/24/15 11:00	GE	IFO Expectations	Nov	102.5	104.7	103.91	104.7	103.8	103.9
11/24/15 11:00	NE	Netherlands Sells EUR1.4 Bln 0.25% 2025 Bonds; Yld 0.642%							
11/24/15 11:00	HU	Hungary Central Bank Press Conference on Bourse							
11/24/15 11:00	IT	Hourly Wages MoM	Oct	--	--	--	0.10%	0.00%	--
11/24/15 11:00	IT	Hourly Wages YoY	Oct	--	--	--	1.20%	1.20%	--
11/24/15 11:05	AU	RBA's Stevens Speech to ABE Annual Dinner							
11/24/15 11:05	GE	Schaeuble Expected to Address Parliament on 2016 Budget							
11/24/15 11:10	RO	Money Supply M3 YoY	Oct	--	--	--	8.40%	8.30%	--
11/24/15 11:30	SV	Slovenia Sentiment Indicator	Nov	--	--	--	6	6	--
11/24/15 11:30	SP	Spain Sells EUR395 Mln 84-Day Bills; Yield -0.229%							
11/24/15 11:30	SP	Spain Sells EUR1.945 Bln 266-Day Bills; Yield -0.073%							
11/24/15 11:30	IT	ECB's Nouy, Bank of Italy's Panetta Speak at Milan Event							
11/24/15 12:00	GE	AUCT - EU auction of 2.918m Ph.3 EUAs (spot market) EEX							
11/24/15 12:00	HU	Hungary to Sell Bills							
11/24/15 12:00	MB	Malta to Sell 28-Day Bills							
11/24/15 12:00	MB	Malta to Sell 182-Day Bills							
11/24/15 12:00	UK	BOE's Carney, Haldane Testify to U.K. Treasury Committee							
11/24/15 12:10	EC	ECB Main Refinancing Operation Result							
11/24/15 12:30	UK	Webinar: OPEC's Choices in a Low-Price World							
11/24/15 13:00	UK	CBI Reported Sales	Nov	15	30	24.17	--	19	--
11/24/15 13:00	EC	EU to Release Proposal on Deposit Insurance in Brussels							
11/24/15 13:00	FI	Finland to Sell Up to EUR1 Bln 0.875% 2025 Bonds							
11/24/15 13:30	DE	Merkel, Gabriel, Macron at German Employers'							
11/24/15 14:00	DE	Danish PM Rasmussen Meets Dutch Premier Rutte in The							
11/24/15 14:00	US	The Quinnipiac University Polling Institute holds a...							
11/24/15 15:00	EC	ECB's Mersch speaks in Frankfurt							
11/24/15 15:30	US	Advance Goods Trade Balance	Oct	-\$63.700b	-\$57.500b	-\$60.74b	--	-\$58.633b	--
11/24/15 15:30	US	Treasury Department Daily reports: State and Local...							
11/24/15 15:30	US	GDP Annualized QoQ	3Q S	1.50%	2.40%	2.05%	--	1.50%	--
11/24/15 15:30	US	Personal Consumption	3Q S	3.10%	3.40%	3.23%	--	3.20%	--
11/24/15 15:30	US	GDP Price Index	3Q S	1.20%	1.40%	1.21%	--	1.20%	--
11/24/15 15:30	US	Core PCE QoQ	3Q S	1.20%	1.40%	1.29%	--	1.30%	--
11/24/15 16:00	BE	Business Confidence	Nov	-5.5	-3	-4.36	--	-4	--
11/24/15 16:00	US	S&P/CS 20 City MoM SA	Sep	-0.10%	0.86%	0.35%	--	0.11%	--
11/24/15 16:00	US	S&P/CS Composite-20 YoY	Sep	4.90%	5.70%	5.22%	--	5.09%	--
11/24/15 16:00	US	S&P/CaseShiller 20-City Index NSA	Sep	182.56	183.32	182.97	--	182.47	--
11/24/15 16:00	US	S&P/Case-Shiller US HPI MoM	Sep	--	--	--	--	0.44%	--
11/24/15 16:00	US	S&P/Case-Shiller US HPI YoY	Sep	--	--	--	--	4.68%	--
11/24/15 16:00	US	S&P/Case-Shiller US HPI NSA	Sep	--	--	--	--	175.43	--
11/24/15 17:00	EC	Germany's Merkel & Gabriel Speak on Economy							
11/24/15 17:00	US	The U.S. Public Interest Research Group (PIRG) Education...							
11/24/15 17:00	US	Consumer Confidence Index	Nov	96	103.5	99.41	--	97.6	--
11/24/15 17:00	US	Richmond Fed Manufact. Index	Nov	-1	4	1.3	--	-1	--
11/24/15 17:30	UK	Webinar: OPEC's Choices in a Low-Price World							
11/24/15 18:00	US	Agriculture Department, Economic Research Service Farm...							
11/24/15 18:30	US	U.S. to Sell USD13 Bln 2-Year Floating Rate Notes Reopening							
11/24/15 18:30	US	U.S. to USD50 Bln Sell 4-Week Bills							
11/24/15 18:30	US	Treasury Department Auction of 4-week Treasury Bills.							
11/24/15 18:30	US	Demos and the Institute for Assets and Social Policy (IASP)...							
11/24/15 20:00	US	U.S. to Sell USD35 Bln 5-Year Notes							
11/24/15 22:00	US	Agriculture Department, Economic Research Service Milk							
11/24/15	SP	Spain Budget Balance Ytd	Oct	--	--	--	--	-25.58b	--
11/24/15	US	House not in session. For current information on the							
11/24/15	SW	SEB Publishes New Economic Forecasts							
11/24/15	FI	Swedish Foreign Minister Wallstrom Visits Finland, Meets							
11/24/15	US	U.S. President Obama Meets With French President							
11/24/15	US	Vice President Joe Biden's Schedule							
11/24/15-	GE	Import Price Index MoM	Oct	-0.30%	0.30%	-0.08%	--	-0.70%	--
11/24/15-	GE	Import Price Index YoY	Oct	-4.10%	-3.50%	-3.83%	--	-4.00%	--

Τμήμα Ανάλυσης

Δρ. Αδαμοπούλου Έφη [Πιστοποίηση Δ]
Αργυροπούλου Κατερίνα ΒΑ [Πιστοποίηση Β1]

Τμήμα Εκτέλεσης Εντολών

- Σύνθετα & Μη Σύνθετα Χρημ/κα μέσα
Σαουνά Μαρία [Πιστοποίηση Β]

Τμήμα Διαχείρισης Χαρτοφυλακίων

Ακκίζδης Νίκος [Πιστοποίηση Δ]

Τμήμα Εξυπηρέτησης Πελατών

Ρούπα Ολυμπία [Πιστοποίηση Α1]

Σύμβουλοι Επενδύσεων

Σαουνά Μαρία [Πιστοποίηση Β]
Αργυροπούλου Κατερίνα [Πιστοποίηση Β1]

-Μη Σύνθετα Χρημ/κα μέσα

Αργυροπούλου Κατερίνα [Πιστοποίηση Β1]

Λήψη Διαβίβαση Εντολών :

Τσιομίδης Λευτέρης [Πιστοποίηση Α1]

Διεθνείς Αγορές

Μαντουδιώτης Ηλίας

ΑΠΟΠΟΙΗΣΗ ΕΥΘΥΝΗΣ

Το παρόν κείμενο εκδίδεται από την ΑΧΟΝ ΧΡΗΜΑΤΙΣΤΗΡΙΑΚΗ Α.Ε.Π.Ε.Υ., η οποία εποπτεύεται από την Επιτροπή Κεφαλαιαγοράς. Ο σκοπός του παρόντος είναι αποκλειστικά και μόνο πληροφοριακός. Οι αναλύσεις, εκτιμήσεις, γνώμες και πληροφορίες που ενδεχομένως περιέχει έχουν ενημερωτικό χαρακτήρα και σε καμία περίπτωση δεν αποτελούν προσφορά, πρόταση, συμβουλή ή προτροπή για αγορά, πώληση ή πραγματοποίηση άλλων επενδυτικών κινήσεων επί των μετοχών, ή άλλων χρηματοπιστωτικών μέσων που σχετίζονται με τις αναφερόμενες εταιρείες.

Οι πληροφορίες που περιέχονται και τα στοιχεία που χρησιμοποιούνται βασίζονται μόνο σε πηγές που θεωρούνται αξιόπιστες. Ωστόσο, καμία επαλήθευση των στοιχείων αυτών δεν πραγματοποιείται και καμία εγγύηση δεν παρέχεται ως προς την ακρίβεια και πληρότητά τους και δε θα πρέπει να εκλαμβάνονται ως τέτοιες.

ΠΙΣΤΟΠΟΙΗΣΗ ΑΝΑΛΥΣΩΝ. Τα πρόσωπα, ή τουλάχιστον ένα από τα πρόσωπα που επιμελήθηκαν το παρόν κείμενο είναι πιστοποιημένοι ως: «Αναλυτές των Μετοχών και της Αγοράς» από την Επιτροπή Κεφαλαιαγοράς και στελεχώνουν το Τμήμα Οικονομικών Αναλύσεων της ΑΧΟΝ ΧΡΗΜΑΤΙΣΤΗΡΙΑΚΗΣ Α.Ε.Π.Ε.Υ. Απαγορεύεται η με οποιοδήποτε τρόπο αναπαραγωγή, αντιγραφή, διανομή ή δημοσίευσή του χωρίς την προηγούμενη έγγραφη συναίνεση της εταιρείας. Ο πιστοποιημένος αναλυτής που αναλύει κάθε εταιρεία περιεχόμενη στο παρόν, πιστοποιεί ότι όλες οι απόψεις που διατυπώνονται στην ανάλυση εκφράζουν αποκλειστικά προσωπικές απόψεις. Επιπλέον πιστοποιεί, ότι οι απολαβές του δεν ήταν, δεν είναι και δεν πρόκειται να υπάρξουν στο μέλλον, εν όλω ή εν μέρει, άμεσα ή έμμεσα συνδεδεμένες ή εξαρτώμενες από τις συγκεκριμένες απόψεις ή συστάσεις που αναφέρει στην επί του παρόντος ανάλυση των υποκειμένων εταιρειών.

ΜΑΘΗΜΑΤΙΚΗ ΒΑΣΙΜΟΤΗΤΑ ΤΩΝ ΕΚΤΙΜΗΣΕΩΝ. Ο αναλυτής διαθέτει σε ηλεκτρονική μορφή, αρχεία που αποδεικνύουν τη μαθηματική βασιμότητα των στοιχείων που παρουσιάζει. Τα αρχεία αυτά αποθηκεύονται και φυλάσσονται για πιθανή μελλοντική χρήση από τις εποπτικές αρχές, των οποίων η αναφορά επί του παρόντος κειμένου επ' ουδενί δεν υπονοεί ότι υποστηρίζουν ή εγκρίνουν το περιεχόμενό του. Οι διαβαθμίσεις αφορούν τη σχέση τιμής της μετοχής με τη θεμελιώδη αξία, όπως καθορίζεται με την εκάστοτε ακολουθούμενη μέθοδο αξιολόγησης.

ΣΧΕΣΙΣ ΜΕ ΥΠΟΚΕΙΜΕΝΕΣ ΕΤΑΙΡΕΙΕΣ. Κατά τη δημιουργία του παρόντος, στελέχη του Τμήματος Οικονομικών Αναλύσεων της ΑΧΟΝ ΧΡΗΜΑΤΙΣΤΗΡΙΑΚΗΣ Α.Ε.Π.Ε.Υ. ενδέχεται να έχουν δεχθεί βοήθεια από τις περιεχόμενες στο παρόν εταιρείες. Η βοήθεια μπορεί να περιλαμβάνει πρόσβαση στις ιστοσελίδες των ιδίων, επίσκεψη σε κάποια ή σε κάποιες από τις λειτουργίες των υποκειμένων εταιρειών, συναντήσεις με τη διοίκηση, στελέχη ή τρίτους που σχετίζονται με οποιοδήποτε τρόπο με τις εταιρείες, καθώς και παροχή εξ' αυτών ιστορικών στοιχείων που αφορούν την υποκείμενη εταιρεία (όπως ισολογισμοί, άλλα οικονομικά στοιχεία και όλες τις πληροφορίες που διατίθενται δημόσια και αφορούν επίσης οικονομικά στοιχεία και στρατηγικές). Κατά τη διαδικασία αυτή, όπως και στα πλαίσια οποιασδήποτε άλλης, απαγορεύεται στα στελέχη του Τμήματος Οικονομικών Αναλύσεων της εταιρείας να δεχθούν οποιαδήποτε πληρωμή ή αποζημίωση ταξιδιωτικών εξόδων προερχόμενων από επίσκεψη στις υποκείμενες εταιρείες. Κατά τη διαμόρφωση του παρόντος, στελέχη του Τμήματος Οικονομικών Αναλύσεων ενδέχεται να έχουν πραγματοποιήσει συναντήσεις, στις περισσότερες περιπτώσεις, με αρμόδια στελέχη των υποκειμένων εταιρειών προκειμένου να διαπιστώσουν την ακρίβεια των παρεχόμενων προς αυτά δεδομένων πριν τη δημοσίευσή. Οι απόψεις και εκτιμήσεις που χρησιμοποιούνται συνθέτουν την άποψη του αναλυτή από την ημέρα της έκθεσης ανάλυσης και δίνονται καλή την πίστη, δύνανται ωστόσο να υπόκεινται σε αλλαγές χωρίς προειδοποίηση.

ΕΝΔΕΧΟΜΕΝΗ ΣΥΓΚΡΟΥΣΗ ΣΥΜΦΕΡΟΝΤΩΝ. Η ΑΧΟΝ ΧΡΗΜΑΤΙΣΤΗΡΙΑΚΗ Α.Ε.Π.Ε.Υ. , συνδεδεμένα με αυτή πρόσωπα ή συγγενικές με αυτή επιχειρήσεις μπορούν οποτεδήποτε να αναλάβουν κάποια θέση ή να πραγματοποιήσουν συναλλαγές επί των μετοχών ή επί άλλων χρηματοπιστωτικών μέσων σχετιζομένων με τις περιεχόμενες επί του παρόντος εταιρείες για ίδιο λογαριασμό ή για λογαριασμό τρίτων. Επιπλέον, μπορεί να προβαίνει ή να επιδιώκει την παροχή οποιασδήποτε επενδυτικών ή παρεπόμενων υπηρεσιών προς αυτές τις εταιρείες καθώς επίσης να επιζητά τη συνεργασία των εταιρειών που παρακολουθεί και αναλύει. Για τους λόγους αυτούς, οι επενδυτές θα πρέπει να έχουν πάντα υπόψη ότι ελλοχεύει ενδεχόμενο σύγκρουσης συμφερόντων δυνάμει του οποίου ενδέχεται να επηρεαστεί η αντικειμενικότητα της ανάλυσης. Σε κάθε περίπτωση, η ΑΧΟΝ ΧΡΗΜΑΤΙΣΤΗΡΙΑΚΗ Α.Ε.Π.Ε.Υ. πιστοποιεί ότι το παρόν κείμενο έχει συνταχθεί και δημοσιεύεται σύμφωνα με την Πολιτική Αποφυγής Σύγκρουσης Συμφερόντων της εταιρείας.

Το Τμήμα Οικονομικών Αναλύσεων, σύμφωνα με τον Κανονισμό Λειτουργίας του ιδίου αλλά και της εταιρείας συνολικά, δεσμεύεται από επαγγελματικό απόρρητο και εμπιστευτικότητα εξαιρουμένων μόνο των δεδομένων που το ισχύον νομοθετικό και κανονιστικό πλαίσιο επιτρέπουν τη δημοσίευσή τους. Κατά την ανάπτυξη των εργασιών και την υλοποίηση των δραστηριοτήτων του Τμήματος εφαρμόζονται διαδικασίες που εγκαθιστούν «σινικά» τείχη» μεταξύ αυτού και των υπολοίπων Τμημάτων της εταιρείας, επιτυγχάνοντας τον έλεγχο και τον περιορισμό της επικοινωνίας του Τμήματος με το εξωτερικό αυτού περιβάλλον στις απολύτως απαραίτητες λειτουργικά ανάγκες και, εν τέλει, επιτυγχάνοντας τη συμμόρφωση της εταιρείας με όλους τους απαιτούμενους περιορισμούς στην πληροφόρηση και συνολικά, με όλες τις νομοθετικές και κανονιστικές απαιτήσεις που σχετίζονται με την εμπιστευτική πληροφόρηση και την κατάχρηση της αγοράς.

ΕΝΔΕΙΚΤΙΚΗ ΑΝΑΦΟΡΑ ΚΙΝΔΥΝΩΝ. Οι επενδυτές θα πρέπει να εκλάβουν το παρόν κείμενο ως ένα μόνο παράγοντα, μεταξύ άλλων, κατά τη διαδικασία σχηματισμού προσωπικών επενδυτικών απόψεων εκ μέρους τους. Επιπλέον, θα πρέπει να έχουν πάντοτε υπόψη ότι οι μετοχές ή άλλα χρηματοπιστωτικά μέσα που περιλαμβάνονται στο παρόν υπόκεινται σε επενδυτικούς κινδύνους, συμπεριλαμβανομένου του ενδεχόμενου απώλειας του αρχικώς επενδεδυμένου κεφαλαίου και της πιθανότητας απροειδοποίητων αλλαγών των τιμών τους και των σχετιζόμενων με αυτά διαθέσιμων χρηματιστηριακών μέσων. Θα πρέπει επίσης πάντοτε να γνωρίζουν ότι οι επενδύσεις στις περιεχόμενες επί του παρόντος εταιρείες ενέχουν κινδύνους που σχετίζονται : α) με την αγορά στην οποία οι μετοχές, ή άλλα σχετιζόμενα με τις εταιρείες αυτές χρηματοπιστωτικά μέσα διαπραγματεύονται (όπως, ενδεικτικά, μικρή εμπορευσιμότητα, συστημικοί και μη-συστημικοί κίνδυνοι), β) με επιχειρηματικούς κινδύνους (π.χ. εξάρτηση πωλήσεων από μεγάλους πελάτες και διαγωνισμούς, εξάρτηση από εγχώρια αγορά, εξάρτηση από συμβάσεις συνεργασίας), γ) με συναλλαγματικούς κινδύνους κ.λ.π. , που επηρεάζουν τα μεγέθη της εταιρείας και, συνακόλουθα, την τιμή της μετοχής ή των σχετιζόμενων με αυτή άλλων χρηματοπιστωτικών μέσων. Σε κάθε περίπτωση, το παρόν κείμενο είναι κατάλληλο για χρήση και αξιοποίηση από επαγγελματίες επενδυτικούς συμβούλους και διαχειριστές, οι οποίοι δύνανται να το χρησιμοποιήσουν σε συνδυασμό με την εξέταση του επενδυτικού προφίλ του επενδυτή, του επενδυτικού του ορίζοντα (ο οποίος μόνο κατά σύμπτωση μπορεί να ταυτίζεται με εκείνον της ανάλυσης) ή/και των τοποθετήσεων αυτού σε άλλες αξίες μετοχικές ή μη, πάντοτε στα πλαίσια των αρχών βέλτιστης αντιμετώπισης κινδύνων.

ΠΛΗΡΟΦΟΡΗΣΗ ΕΠΕΝΔΥΤΩΝ. Το περιεχόμενο του παρόντος κειμένου δεν αποτελεί, σε καμία περίπτωση, παροχή επενδυτικών συμβουλών ως προς οποιοδήποτε από τα αναφερόμενα σε αυτό χρηματοπιστωτικά μέσα και ως προς οποιαδήποτε εκ των περιεχόμενων εταιρειών. Σκοπός της AXON ΧΡΗΜΑΤΙΣΤΗΡΙΑΚΗΣ Α.Ε.Π.Ε.Υ. είναι η έκφραση αξιολογικών κρίσεων για πιθανές ή υφιστάμενες επενδυτικές τοποθετήσεις, χωρίς να αναλαμβάνει καμία συμβατική υποχρέωση προς τους πελάτες της και χωρίς να φέρει ουδεμία ευθύνη για οποιαδήποτε επενδυτική επιλογή αυτών, δεδομένου ότι αυτές αποτελούν προϊόν της απόλυτης και ελεύθερης βούλησής τους. Οι εκτιμήσεις και απόψεις της εταιρείας μπορεί να μεταβάλλονται βάσει νέων δεδομένων, χωρίς προειδοποίηση. Θα πρέπει να είναι σαφές προς κάθε κατεύθυνση ότι η εταιρεία δεν εγγυάται οποιαδήποτε απόδοση σε οποιαδήποτε χρηματοπιστωτικό μέσο, σε οποιοδήποτε χρονικό ορίζοντα και για οποιοδήποτε πρόσωπο κάνει χρήση του περιεχομένου του παρόντος. Παρόλο που η εταιρεία δεν παρέχει αναλύσεις σε συγκεκριμένη συχνότητα, περιλαμβάνει στις προθέσεις της την παροχή αναλύσεων των υποκείμενων εταιρειών, συμπεριλαμβανομένων απαντήσεων σε νέα που δύνανται να επηρεάζουν τις ίδιες, υποκείμενες σε περιόδους σιγής και περιορισμούς παραγωγικότητας.

Η AXON ΧΡΗΜΑΤΙΣΤΗΡΙΑΚΗ Α.Ε.Π.Ε.Υ., με τα εντεταλμένα αυτής στελέχη και μέσω των αρμόδιων ανά περίπτωση Τμημάτων της, μπορεί να έχει προσφέρει στις περιεχόμενες επί του παρόντος εταιρείες υπηρεσίες επενδυτικής τραπεζικής (κατά την έννοια του άρθρου 2, παρ. 7 της 4/347/12.07.05 Απόφασης της Επιτροπής Κεφαλαιαγοράς) κατά τη διάρκεια των τελευταίων 12 μηνών, σε εκτέλεση σχετικών συμφωνιών. Το ίδιο μπορεί να συμβεί με τις εταιρείες αυτές στο άμεσο μέλλον.

ΣΗΜΑΝΤΙΚΕΣ ΓΝΩΣΤΟΠΟΙΗΣΕΙΣ.

- 1) Η AXON ΧΡΗΜΑΤΙΣΤΗΡΙΑΚΗ Α.Ε.Π.Ε.Υ. εντάσσεται στον όμιλο εταιρειών «AXON» στον οποίο περιλαμβάνονται οι εισηγμένες στην αγορά αξιών του ΧΑ εταιρείες «AXON HOLDINGS» και «EUROMEDICA». Η AXON HOLDINGS μετέχει στο μετοχικό κεφάλαιο της AXON ΧΡΗΜΑΤΙΣΤΗΡΙΑΚΗΣ Α.Ε.Π.Ε.Υ. με ποσοστό ίσο ή μεγαλύτερο του 5%.
- 2) Για όλες τις περιεχόμενες επί του παρόντος κειμένου εταιρείες ΔΕΝ ισχύει καμία από τις παρακάτω δηλώσεις (από: I. έως: IX.), εκτός εάν αναγράφονται στον παρακάτω πίνακα:

Εταιρεία	Δηλώσεις που ισχύουν
.....

- I. Κατά την ημερομηνία που αναγράφεται στην πρώτη σελίδα του παρόντος, η AXON ΧΡΗΜΑΤΙΣΤΗΡΙΑΚΗ Α.Ε.Π.Ε.Υ. ή/και οι επιχειρήσεις που ανήκουν στον ίδιο όμιλο εταιρειών με αυτή, κατέχουν ποσοστό ίσο ή μεγαλύτερο του 5% του συνόλου του μετοχικού κεφαλαίου της εταιρείας που αναφέρεται.
- II. Κατά την ημερομηνία που αναγράφεται στην πρώτη σελίδα του παρόντος, η εταιρεία που αναφέρεται κατέχει ποσοστό ίσο ή μεγαλύτερο του 5% του συνόλου του μετοχικού κεφαλαίου της AXON ΧΡΗΜΑΤΙΣΤΗΡΙΑΚΗΣ Α.Ε.Π.Ε.Υ. ή άλλων επιχειρήσεων που ανήκουν στον ίδιο όμιλο με αυτή.
- III. Η AXON ΧΡΗΜΑΤΙΣΤΗΡΙΑΚΗ Α.Ε.Π.Ε.Υ. ενεργεί ως ειδικός διαπραγματευτής στην εταιρεία που αναφέρεται.
- IV. Η AXON ΧΡΗΜΑΤΙΣΤΗΡΙΑΚΗ Α.Ε.Π.Ε.Υ. έχει αποδεχθεί τους τελευταίους 12 μήνες αποζημίωση για παροχή υπηρεσιών επενδυτικής τραπεζικής, στα πλαίσια εκτέλεσης συμβατικής σχέσης, από την εταιρεία που αναφέρεται.
- V. Το περιεχόμενο του παρόντος έχει αποσταλεί στην εταιρεία που αναφέρεται για επιβεβαίωση στοιχείων.
- VI. Εφόσον πραγματοποιήθηκε το υπό V. ανωτέρω, η AXON ΧΡΗΜΑΤΙΣΤΗΡΙΑΚΗ Α.Ε.Π.Ε.Υ. πρόβη στις παρακάτω ουσιαστικές μεταβολές στο περιεχόμενο του παρόντος, οι οποίες ενδέχεται να επηρεάσουν την άποψη του Τμήματος Οικονομικών Αναλύσεων για την εταιρεία που αναφέρεται : (Καμία).
- VII. Ο πιστοποιημένος αναλυτής ή τα στελέχη του Τμήματος Οικονομικών Αναλύσεων της AXON ΧΡΗΜΑΤΙΣΤΗΡΙΑΚΗΣ Α.Ε.Π.Ε.Υ. που επιμελήθηκαν το παρόν κείμενο, κατέχουν θέση στο διοικητικό συμβούλιο ή έχουν σημαντικό οικονομικό ενδιαφέρον στην εταιρεία που αναφέρεται.
- VIII. Η AXON ΧΡΗΜΑΤΙΣΤΗΡΙΑΚΗ Α.Ε.Π.Ε.Υ. ενεργεί ως σύμβουλος εισαγωγής στην Εναλλακτική Αγορά της εταιρείας που αναφέρεται.
- IX. Η AXON ΧΡΗΜΑΤΙΣΤΗΡΙΑΚΗ Α.Ε.Π.Ε.Υ. έχει έρθει σε συμφωνία με την εταιρεία που αναφέρεται για την έκδοση του παρόντος κειμένου και υπάρχει οικονομική αποζημίωση για την ετοιμασία και έκδοσή του.