

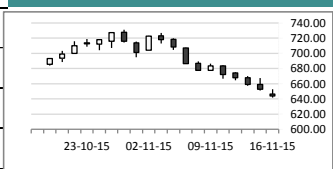
ΕΛΛΗΝΙΚΟ ΧΡΗΜΑΤΙΣΤΗΡΙΟ		Αξία Συν.ΧΑ (εκπ.€)			41.53
	Κλεισίμο 16-Νοβ-15	(%) Δ Ημέρας	% μεταβολή 5 ημερών	% μεταβολή ενός μήνα	% μεταβολή ενός έτους
ΓΕΝΙΚΟΣ ΔΕΙΚΤΗΣ	643.85	-1.34%	-5.80%	-6.14%	-26.98%
FTSE / ASE 20	196.05	-0.83%	-5.97%	-6.60%	-32.65%
FTSE / ASE 40	779.24	-0.93%	-2.87%	-6.64%	-6.31%
FTSE / ASE 140	467.41	-0.84%	-5.84%	-6.60%	-31.66%

ΚΛΑΔΟΙ	ΤΙΜΗ	(%) Δ Ημέρας	% μεταβολή ενός έτους	Υψηλό 52 εβδ.	Χαμηλό 52 εβδ.
Τραπεζών	153.69	-2.04%	-8.15%	1,351.60	151.97
Υγείας	98.34	-0.80%	-40.76%	180.03	70.58
Υπ. Κοινής Ωφέλειας	1,925.98	-0.52%	-15.82%	2,937.49	1,405.61
Χημικών	6,521.96	-8.17%	31.17%	7,561.34	4,681.45
Τηλεπικοινωνιών	2,394.74	2.35%	2.72%	2,887.45	1,582.73
Τροφίμων & Ποτών	7,921.48	-2.74%	23.68%	8,330.10	5,066.70
Ταξιδιών & Αναψυχής	1,238.72	-3.40%	-19.90%	1,921.53	1,043.25
Τεχνολογίας	598.28	-1.68%	-15.94%	786.22	561.10
Κατασκ. & Υλικών	2,031.86	-3.05%	-7.53%	2,705.46	1,676.30

ΣΤΑΤΙΣΤΙΚΑ		Κλεισίμο 16-Νοβ-15	Υψηλ. 52 εβδ.	Χαμ. 52 εβδ.	Κιν. μέσος 200 ημ.	Κινητός μέσος 30 ημ.
Γενικός Δείκτης		643.85	1,048.63	562.87	752.72	688.12
FTSE / ASE 20		191.70	339.70	161.85	226.04	205.48
ΔΤΡ / ASE		153.69	1,351.60	151.97	524.06	225.83
FTSE / ASE 40		779.24	984.77	696.63	823.90	822.48
FTSE / ASE 140		467.41	813.45	396.31	548.34	500.66

ΔΙΕΘΝΕΙΣ ΑΓΟΡΕΣ				WARRANTS	Τιμή	Τιμή **	Τιμή **		
Δείκτες	Κλείσιμο	(%) Ημ.	(%) Υπδ	Εξάσκησης Warrant Μετοχής					
	HΠΑ DJones	17,483.01	1.38%	-1.91%	02.Ιαν.14	Πεμ	1.734		
	S&P 500	2,053.19	1.49%	-0.28%	02.Ιουλ.14	Τετ	1.768		
	NASDAQ	4,984.62	1.15%	5.25%	02.Ιαν.15	Παρ	1.8105		
ΕΠΕΝΔΥΤΙΚΟΙ (Χαμηλ. Υψηλ. 52 Εβδ.)	(%) Ημ.	(%) Υπδ	02.Ιαν.15 Περμ 1.853						
	S&P500 Vol. [10.88 53.29]	18.16	9.31%	02.Ιαν.16 Σαβ 1.955					
	DAX Vol. [15.88 43.21]	25.24	0.00%	02.Ιαν.17 Δευ 2.0145					
	CBOE PIC [0.56 1.69]	0.88	-4.92%	02.Ιαν.17 Κυρ 2.074					
Ισοτιμίες	(%) Ημ.	(%) Υπδ	02.Ιαν.18 Τρι 2.142						
	Δολ. ΗΠΑ (EURUSD)	1.0655	-0.290%	-11.93%	ALPHA BANK (x7.408683070)				
	Γεν Ιαπωνίας (EURJPY)	131.34	0.221%	10.68%	10.Δεκ.13 Τρι 0.4488				
	Λίρα Αγγλίας (EURGBP)	0.7016	0.194%	11.57%	10.Ιουν.14 Τρι 0.4576				
Φράγκο Ελβετίας (EURCHF)	1.0782	0.082%	10.29%	10.Δεκ.14 Τετ 0.4686					
Συμβολο Λήξ Υπ. Μερ				10.Ιουν.15 Τετ 0.4796					

Δείκτες			(%) Ημ.	10.Δεκ.15 Περμ	0.4928	0.009	0.064
EURO E-MINI FUT Dec15	E7	Mon.14 Dec Sat.14 Mar	27 118	1.0680 1.06880	-0.20% -0.18%	10.Ιουν.16 Παρ 0.506	
S&P500 EMINI FUT Dec15	ES	Fri.18 Dec Wed.18 Mar	31 121	2.048.00 2,040.50	0.00% -0.01%	10.Δεκ.16 Σαβ 0.5214	
GOLD SPOT \$/OZ				1,079.28	-0.32%	10.Ιουν.17 Σαβ 0.5368	
GOLD 100 OZ FUTR Dec15	GC	Tue.29 Dec Mon.27 Apr	42 162	1,077.90 1,079.30	-0.53% -0.51%	10.Δεκ.17 Κυρ 0.5544	
MINI GOLD FUTURE Dec15	YG	Tue.29 Dec Mon.27 Apr	42 162	1,078.70 1,079.20	-0.45% -0.45%	ΕΘΝΙΚΗ ΤΡΑΠ. (x8.22923881005499)	
BRENT CRUDE FUTR Jan16	BRN	Wed.16 Dec Wed.14 Jan	29 58	44.60 45.51	0.09% 0.13%	26.Δεκ.13 Περμ 4.3758	
WTI CRUDE FUTURE Dec15	CL	Fri.20 Nov Mon.21 Dec	3 34	41.62 42.71	-0.29% -0.19%	26.Ιουν.14 Περμ 4.4616	
E-MINI CRUDE OIL Dec15	QM	Thu.19 Nov Fri.18 Dec	2 31	41.63 42.75	-0.30% -0.12%	26.Δεκ.14 Παρ 4.5689	
NATURAL GAS FUTR Dec15	NG	Wed.25 Nov Tue.29 Dec	8 42	2.3150 2.4990	-2.94% -2.15%	26.Ιουν.15 Παρ 4.6761	
E-MINI NATURAL GA Dec15	QG	Tue.24 Nov Mon.28 Dec	7 41	2.3150 2.4950	-2.94% -2.35%	26.Δεκ.15 Σαβ 4.8048	0.021 0.410
US 10YR NOTE (CBT)Dec15	ZN	Sat.21 Mar Sun.21 Jun	125 217	126.1250 125.0938	0.05% 0.13%	26.Ιουν.16 Κυρ 4.9335	
Russell 2000 Mini Dec15	TF	Fri.18 Dec Wed.18 Mar	31 122	1,152.400 1,145.600	-0.03% -0.18%	26.Δεκ.16 Δευ 5.0837	



ΓΕΝΙΚΟΣ ΔΕΙΚΤΗΣ 643.85 -1.34%

ΕΛΛΑΔΑ

Σχόλιο Αγοράς

Με νέες απώλειες ξεκίνησε η εβδομάδα, καθώς η Δευτέρα 16/11/2015 ο ΓΔ ολοκλήρωσε τις συναλλαγές στις 643 μονάδες, 1.34% χαμηλότερα. Ασφαλώς, το ενδιαφέρον επικεντρώνεται στην προσέγγιση της κρίσιμης περιοχής των 640 μονάδων, στη σημασία της οποίας έχουμε αναφερθεί πολλές φορές. Πράγματι, η περιοχή αυτή του Γενικού Δείκτη συμπίπτει με βασικές στηρίξεις πολλών δεκάτοκων μετοχών, τραπεζικών κι όχι μόνο. Επομένως, από τον τρόπο αντίδρασης των μεμονωμένων μετοχών και φυσικά του ΓΔ που αποτελεί την κοινή συνισταμένη τους, θα αντλήσουμε χρήσιμες πληροφορίες για τη συνέχεια. Θα πρέπει ωστόσο να επισημάνουμε ότι το αντίστοιχο σημείο επί του δέκτη FTSE-25, βρίσκεται λίγο χαμηλότερα, στις 184-186 μονάδες. Κατά συνέπεια, είτε ο ΓΔ θα χρειαστεί να υποχωρήσει κάτω χαμηλότερα, είτε ο FTSE-25 θα πρέπει να αντιδράσει από τα τρέχονα επίπεδα, προκειμένου οι δύο δείκτες να συντονιστούν.

Ημερολόγιο Γεγονότων —> Ξεχωριστό Τομέας (Επιόμενες σελίδες) Τα Νέα της Ημέρας
ΓΤραπεζικός Κλάδος - Εξελίξεις - EWG : Σε συμφωνία ειδικού σκοπού για να μην δημιουργηθεί πρόβλημα με την ανακεφαλαίωση των τραπεζών κατέληξε η Ελλάδα με τους Δανειστές. Σύμφωνα με δημοσιογραφικές πληροφορίες, μόνο το θέμα των “κόκκινων δανείων” για το ποια δάνεια θα πωλούνται σε ξένα επενδυτικά funds έχει μεταφερθεί για να συζητηθεί το Δεκέμβριο, ενώ όλα τα υπόλοιπα συμφωνήθηκαν εχθές. **Σήμερα συνεδριάζει το EWG για να επαβεβαιώσει την ολοκλήρωση των διαπραγματεύσεων και ότι τα πράγματα βαίνουν καλά, με το πολυνομοσχέδιο να κατατίθεται στη Βουλή σήμερα, να προωθείται η ψήφιση του μέχρι την Πέμπτη, νέο EWG για την εκκαμείωση της δόσης των 2 δις. € την Παρασκευή.**

Alpha Bank - Η Τράπεζα ανακοινώνει ότι έχει λάβει ενδιαφέρον από θεσμικούς επενδυτές το οποίο υπερκαλύπτει το αρχικό σκοπούμενο ποσό των 1,55 δις. € . **Η Τράπεζα θα διατηρήσει ανοικτό το βιβλίο προσφορών εν αναμονή της ολοκλήρωσης των συζητήσεων μεταξύ της Ελληνικής Δημοκρατίας και των Θεσμών, ικανοποιώντας παράλληλα συνεχιζόμενο επενδυτικό ενδιαφέρον.**
ΟΠΑΠ : Μεταξύ των μέτρων για τα προσαποτούμενα φαίνεται να έχει προτιμηθεί η λύση της επιβολής τέλους 5 λεπτών ανά στήλη στα παιχνίδια του ΟΠΑΠ για να αντικατασταθεί ο ΦΠΑ στην εκπαίδευση.

ΔΙΕΘΝΕΙΣ ΑΓΟΡΕΣ

Σχόλιο Αγοράς-Τα Νέα της Ημέρας

Η αρχική υποχώρηση των Ευρωπαϊκών μετοχικών αγορών, μετά και το τρομοκρατικό κτύπημα στο Παρίσι, συνοδεύτηκε από την ανάκαμψη αυτών μετέπειτα, και τελικό κλείσιμο σε θετικό έδαφος. Αντίστοιχα, ελλείψει και σημαντικών νέων, οι αμερικανικές μετοχικές αγορές κινήθηκαν και αυτές σε θετικό έδαφος. Με θετικό πρόσημο ολοκλήρωσαν τη συνεδρίαση και οι ασιατικές αγορές νωρίτερα το πρωί.
Για σήμερα αναμένουμε το δείκτη ZEW στη Γερμανία και το δείκτη τιμών καταναλωτή στις ΗΠΑ, μεταξύ των αξιοσημείωτων γεγονότων που μπορεί να προσδώσουν τάση στις αγορές.

ΑΓΟΡΑ ΕΜΠΟΡΕΥΜΑΤΩΝ

Το πετρέλαιο (WTI) ανέκαμψε εχθές από τα ενδοσυνεδριακά χαμηλά των 40,06\$/bbl και διαμορφώθηκε στα 41,74\$/bbl με αξιοσημείωτα κέρδη 2,45%, ενώ και το Brent κινήθηκε ανοδικά στα 44,56\$/bbl. Το συμβόλαιο του Gas ενισχύθηκε στα 2,385\$/MmtU. Ανοδικά κινήθηκε ο δείκτης των commodities CRY και πτωτικά ο Baltic Dry.
Ο χρυσός υποχώρησε στην τιμή spot αλλά ενισχύθηκε το συμβόλαιο στα 1,083,60\$/ουγγ. με τα soft commodities να κινούνται ανοδικά.

ΑΓΟΡΑ ΧΡΗΜΑΤΟΣ

Το ευρώ συνέχισε εχθές την πτωτική του πορεία, διαμορφούμενο στα 1,06860, με το δολάριο να ενδυναμώνεται έναντι basket νομισμάτων.
Οι ομολογιακές αγορές κυβερνητικού χρέους κινήθηκαν με μικτά πρόσημα, με ελαφρές πτωτικές τάσεις τα US Treasuries και ανοδικά τα Γερμανικά αντίστοιχα. Στην Ευρωπαϊκή περιφέρεια, ανοδικά αυτά της Πορτογαλίας, πτωτικά της Ισπανίας, και ανοδικά μόνο τα βραχυπρόθεσμα της Ιταλίας.
Στις δημόσιες, ολοκληρώθηκαν αυτές εντόκων στη Γαλλία, με αρνητικές αποδόσεις, ενώ στις ΗΠΑ το άνοιγμα 3μηνων και εξάμηνων ομολόγων ύψους 30 δις. και 28 δις. δολάρια διαμόρφωσαν αποδόσεις στα 0,145% και 0,330% αντίστοιχα.

ΧΠΑ ΣΥΜΒΟΛΑΙΑ ΜΕΛΛΟΝΤΙΚΗΣ ΕΚΠΛΗΡΩΣΗΣ ΣΕ ΔΕΙΚΤΕΣ - FUTURES ON INDICES

FTSE 25	Τιμή	Μεταβολή	Χρηματ. Μεταβολή	Δ%	Όγκος	Ανοιχτές Θέσεις	Υψηλό	Χαμηλό	volatility 30 ημ.	Premium / Discount	Λήξη / Ημέρες
ΛΗΞΗ Nov15 Α1x5	196.75	-3.00	-15.00	-1.54%	2,270	6,356	196.00	191.25	26.25	2.63%	Fri.20.11.15 / 3 ημ.
ΛΗΞΗ Dec15 Α1x5	198.00	-3.75	-18.75	-1.92%	2,670	9,031	196.00	191.25	25.17	3.29%	Fri.18.12.15 / 31 ημ.

ΑΓΟΡΑ ΟΜΟΛΟΓΩΝ - BOND MARKET

ΟΜΟΛΟΓΟ	ΤΙΜΗ	ΜΕΤΑΒΟΛΗ	ΚΟΥΠΟΝΙΟ	ΛΗΞΗ	ΥΤΜ	SPREAD	ΟΜΟΛΟΓΟ	ΤΙΜΗ	ΜΕΤΑΒΟΛΗ	ΚΟΥΠΟΝΙΟ	ΛΗΞΗ	ΥΤΜ	SPREAD
US 2Y	99.61	0.00%	0.63%	30.09.17	0.84	-	JAPAN 10Y	102.37	0.08%	0.50%	20.12.24	0.50	13
US 10Y	97.48	-0.10%	2.00%	15.08.25	2.27	191	SWISS 10Y	118.15	0.02%	1.50%	24.07.25	-0.33	-70
US 30Y	98.52	-0.10%	3.00%	15.11.44	3.07	-	EFSA 10Y	110.30	-0.05%	1.75%	27.06.24	0.52	15
CANADA 10Y	107.57	0.02%	2.50%	01.06.24	1.55	118	ITALY 10Y	108.80	-0.03%	2.50%	01.12.24	1.46	109
UK 10Y	106.98	-0.32%	2.75%	07.09.24	1.86	149	SPAIN 10Y	108.86	0.05%	2.75%	31.10.24	1.68	131
FRANCE 10Y	109.39	-0.05%	1.75%	25.11.24	0.66	29	PORTUGAL 10Y	123.62	0.29%	5.65%	15.02.24	2.50	213
GERMANY 3Y	101.68	0.01%	0.50%	13.10.17	-0.38	-75	GREECE 3Y	96.19	0.56%	3.38%	17.07.17	6.27	665
5Y	101.99	0.00%	0.25%	11.10.19	-0.26	-63	5Y	95.13	0.79%	4.75%	17.04.19	6.63	689
10Y	105.32	-0.05%	1.00%	15.08.24	0.37	0	10Y	78.70	1.00%	3.00%	24.02.24	7.09	672

Date Time	C	Event	Period	Surv(L)	Surv(H)	Surv(A)	Actual	Prior	Revised
11/16/15-11/17/15	NZ	Dairy Auction Whole Milk Powder MT	Nov-17	--	--	--	--	\$2,453	--
11/16/15-11/17/15	NZ	Dairy Auction Avg. Winning Price MT	Nov-17	--	--	--	--	\$2,569	--
11/17/15 00:00	US	The George Washington University (GWU) and the British...							
11/17/15 00:30	AU	ANZ Roy Morgan Weekly Consumer Confidence Index	Nov-15	--	--	--	115.9	116.6	--
11/17/15 00:30	US	The Anti-Defamation League (ADL) holds its 21st annual ADL...							
11/17/15 01:00	US	The Wall Street Journal CEO Council holds its 2015 annual...							
11/17/15 01:50	JN	Housing Loans YoY	3Q	--	--	--	2.40%	2.40%	--
11/17/15 02:00	US	The Hispanic Heritage Foundation holds the 17th annual...							
11/17/15 02:30	AU	RBA Nov. Meeting Minutes							
11/17/15 02:30	SI	Non-oil Domestic Exports SA MoM	Oct	-9.60%	1.00%	-3.16%	1.10%	2.80%	--
11/17/15 02:30	SI	Electronic Exports YoY	Oct	-3.70%	2.40%	-1.43%	1.10%	5.70%	--
11/17/15 02:30	SI	Non-oil Domestic Exports YoY	Oct	-7.60%	3.00%	-2.53%	-0.50%	0.30%	--
11/17/15 05:45	JN	Japan Sells JPY2.4987 Tln 5-Year Bonds; Yld 0.037%(125r)							
11/17/15 06:00	JN	Tokyo Condominium Sales YoY	Oct	--	--	--	-6.50%	-27.20%	--
11/17/15 07:00	SI	MAS Sells SGD500 Mln 28D Bills; Yld0.9% (MD15146A)							
11/17/15 07:00	SI	MAS Sells SGD4 Bln 84D Bills; Yld1.03% (ML15146N)							
11/17/15 09:00	EC	EU27 New Car Registrations	Oct	--	--	--	2.90%	9.80%	--
11/17/15 09:57	KZ	GDP YTD YoY	3Q P	--	--	--	1.00%	1.70%	--
11/17/15 10:00	EC	EU's Thyssen at Bozar Conference in Brussels							
11/17/15 10:00	HU	Hungary Nuclear Plant Commissioner Aszodi Speaks							
11/17/15 10:00	EC	EU's Juncker Speaks at KfW Conference in Brussels							
11/17/15 10:15	EC	EU's Oettinger Speaks at Data Forum in Luxembourg							
11/17/15 10:30	HK	Unemployment Rate SA	Oct	3.30%	3.40%	3.33%	3.30%	3.30%	--
11/17/15 10:30	UK	Bloomberg Nov. United Kingdom Economic Survey (Table)							
11/17/15 11:00	UK	LME Aluminum Alloy Stocks	Nov-17	--	--	--	0	0	--
11/17/15 11:00	IT	Trade Balance Total	Sep	--	--	--	2186m	1850m	--
11/17/15 11:00	IT	Trade Balance EU	Sep	--	--	--	760m	467m	--
11/17/15 11:00	ID	Indo to Sell 6Mo Islamic Bills; 2Yr, 5Yr, 25Yr Project Sukuk							
11/17/15 11:00	EC	ECB's Sabine Lautenschlaeger Speaks at Euro Finance Week							
11/17/15 11:00	ID	Indonesia Sells IDR2.31 Tln 6-Months Bills; Yld 7.3569%							
11/17/15 11:00	ID	Indonesia Sells IDR650 Bln 5Yr Project-Based Sukuk; Yld 8.8243							
11/17/15 11:00	ID	Indonesia Sells IDR210 Bln 2Yr Project-Based Sukuk; Yld 8.7598							
11/17/15 11:00	ID	Indonesia Rejects All Bids fo 8Yr Project-Based Sukuk (PBS011)							
11/17/15 11:04	CH	*China to Sell 7-Year Sovereign Bonds at 3.10%, Survey Shows							
11/17/15 11:30	SV	Unemployment Rate	Sep	--	--	--	11.50%	11.80%	--
11/17/15 11:30	SP	Spain Sells EUR950 Mln 175-Day Bills; Yield -0.098%							
11/17/15 11:30	SP	Spain Sells EUR3.5153 Bln 364-Day Bills; Yield -0.049%							
11/17/15 11:30	EC	EU Defense Ministers Hold Meeting in Brussels							
11/17/15 11:30	SP	6M T-Bill Amount Sold	Nov-17	--	--	--	EU950.0m	EU1265.0m	--
11/17/15 11:30	SP	6M T-Bill Average Yield	Nov-17	--	--	--	-0.10%	-0.01%	--
11/17/15 11:30	SP	6M T-Bill Bid/Cover Ratio	Nov-17	--	--	--	3.78	2.38	--
11/17/15 11:30	SP	12M T-Bill Amount Sold	Nov-17	--	--	--	EU3515.3m	EU2856.4m	--
11/17/15 11:30	SP	12M T-Bill Average Yield	Nov-17	--	--	--	-0.05%	0.01%	--
11/17/15 11:30	SP	12M T-Bill Bid/Cover Ratio	Nov-17	--	--	--	2.09	2.58	--
11/17/15 11:30	UK	CPI MoM	Oct	0.00%	0.30%	0.11%	0.10%	-0.10%	--
11/17/15 11:30	UK	CPI YoY	Oct	-0.20%	0.10%	-0.09%	-0.10%	-0.10%	--
11/17/15 11:30	UK	CPI Core YoY	Oct	0.90%	1.10%	1.00%	1.10%	1.00%	--
11/17/15 11:30	UK	Retail Price Index	Oct	259.4	260.3	259.88	259.5	259.6	--
11/17/15 11:30	UK	RPI MoM	Oct	-0.10%	0.30%	0.11%	0.00%	-0.10%	--
11/17/15 11:30	UK	RPI YoY	Oct	0.70%	1.00%	0.87%	0.70%	0.80%	--
11/17/15 11:30	UK	RPI Ex Mort Int.Payments (YoY)	Oct	0.80%	1.00%	0.93%	0.80%	0.90%	--
11/17/15 11:30	UK	PPI Input NSA MoM	Oct	-1.10%	0.70%	0.06%	0.20%	0.60%	0.50%
11/17/15 11:30	UK	PPI Input NSA YoY	Oct	-13.20%	-11.60%	-12.19%	-12.10%	-13.30%	-13.40%
11/17/15 11:30	UK	PPI Output NSA MoM	Oct	-0.70%	0.10%	-0.12%	0.00%	-0.10%	--
11/17/15 11:30	UK	PPI Output NSA YoY	Oct	-2.00%	-1.20%	-1.42%	-1.30%	-1.80%	--
11/17/15 11:30	UK	PPI Output Core NSA MoM	Oct	-0.40%	0.10%	-0.03%	-0.10%	0.10%	--
11/17/15 11:30	UK	PPI Output Core NSA YoY	Oct	0.00%	0.50%	0.36%	0.30%	0.20%	--
11/17/15 11:30	UK	ONS House Price YoY	Sep	5.30%	5.60%	5.43%	6.10%	5.20%	5.50%
11/17/15 11:38	ID	Bank Indonesia Reference Rate	Nov-17	7.25%	7.50%	7.48%	7.50%	7.50%	--
11/17/15 12:00	GE	ZEW Survey Current Situation	Nov	50	65	55.26	54.4	55.2	--
11/17/15 12:00	GE	ZEW Survey Expectations	Nov	-3	15	5.87	10.4	1.9	--
11/17/15 12:00	EC	ZEW Survey Expectations	Nov	--	--	--	28.3	30.1	--
11/17/15 12:00	EC	AUCT - EU auction of 2.918m Ph.3 EUAs (spot market) EEX							
11/17/15 12:00	HU	Hungary to Sell Bills							
11/17/15 12:00	MB	Malta to Sell 91-Day Bills							
11/17/15 12:00	MB	Malta to Sell 28-Day Bills							
11/17/15 12:00	SW	Swedish Liberal Party Leader Meets Reporters							
11/17/15 12:00	UK	Prudential Regulation Authority TSC Hearings: 2015-16							
11/17/15 12:00	EC	NATO's Stoltenberg Attends EU Defense Meeting							
11/17/15 12:10	EC	ECB Main Refinancing Operation Result							
11/17/15 13:30	EC	ESM to Sell Up to EUR2.5 Bln 182-Day Bills							
11/17/15 13:30	GE	Merkel Headlines National Summit on Integration							
11/17/15 13:38	ID	Bank Indonesia Deposit Facility Rate	Nov-17	5.50%	5.50%	5.50%	5.50%	5.50%	--
11/17/15 13:38	ID	Bank Indonesia Lending Facility Rate	Nov-17	8.00%	8.00%	8.00%	8.00%	8.00%	--
11/17/15 14:00	SW	Riksbank's Skingsley Gives Speech							
11/17/15 15:00	AU	AUCT - California Q4 Carbon Auction (TBC)							
11/17/15 15:00	HU	Central Bank Rate Decision	Nov-17	1.35%	1.35%	1.35%	--	1.35%	--
11/17/15 15:00	RU	Industrial Production YoY	Oct	-4.80%	-1.50%	-3.87%	--	-3.70%	--
11/17/15 15:00	EC	EU General Affairs Ministers Hold Meeting in Brussels							
11/17/15 15:00	HU	Hungarian Central Bank Rate Decision							
11/17/15 15:00	US	Healthcare Design hosts the "Healthcare Design Expo &...							
11/17/15 15:00	US	Join Bloomberg Government, with support from Adobe, for a...							
11/17/15 15:00	US	Healthcare Design Magazine holds its 2015 Healthcare Design...							
11/17/15 15:00	US	Bloomberg Government holds a forum "A Perfect Storm:..."							
11/17/15 15:00	EC	EU's Anspic Speaks at Digital Conference in Brussels							
11/17/15 15:30	US	Veterans Affairs Department (VA) (F.R. Page 65875) holds a...							
11/17/15 15:30	US	The Brookings Institution's Center for Health Policy and...							
11/17/15 15:30	US	Health and Human Services Department (HHS) (F.R. Page...							
11/17/15 15:30	US	CPI MoM	Oct	-0.10%	0.30%	0.15%	--	-0.20%	--
11/17/15 15:30	US	CPI Ex Food and Energy MoM	Oct	0.10%	0.30%	0.18%	--	0.20%	--
11/17/15 15:30	US	CPI YoY	Oct	-0.10%	0.20%	0.09%	--	0.00%	--
11/17/15 15:30	US	CPI Ex Food and Energy YoY	Oct	1.70%	2.00%	1.88%	--	1.90%	--
11/17/15 15:30	US	CPI Index NSA	Oct	237.55	238	237.75	--	237.945	--
11/17/15 15:30	US	CPI Core Index SA	Oct	243.489	243.79	243.63	--	243.206	--
11/17/15 15:30	US	Real Avg Weekly Earnings YoY	Oct	--	--	--	--	2.20%	--
11/17/15 16:00	KY	Kyrgyzstan to Sell Bills							
11/17/15 16:15	EC	Bundesbank's Andreas Dombret Speaks at Euro Finance Week							
11/17/15 16:15	US	Industrial Production MoM	Oct	-0.50%	0.40%	0.02%	--	-0.20%	--
11/17/15 16:15	US	Capacity Utilization	Oct	74.00%	77.70%	77.41%	--	77.50%	--
11/17/15 16:15	US	Manufacturing (SIC) Production	Oct	-0.10%	0.50%	0.17%	--	-0.10%	--
11/17/15 16:30	US	The National Transportation Safety Board (NTSB) holds a...							
11/17/15 17:00	US	MBA Mortgage Foreclosures	3Q	--	--	--	--	2.09%	--
11/17/15 17:00	US	Mortgage Delinquencies	3Q	--	--	--	--	5.30%	--
11/17/15 17:00	US	Fed Reserve Bank of Chicago's Annual Agriculture Conference							
11/17/15 17:00	US	NAHB Housing Market Index	Nov	60	66	63.46	--	64	--
11/17/15 17:15	GE	Schaeuble Speaks at Symposium of a Citizens' Foundation, Bonn							
11/17/15 17:30	CA	Canada to Sell CAD6 Bln 98-Day Bills							
11/17/15 17:30	CA	Canada to Sell CAD2.25 Bln 182-Day Bills							
11/17/15 17:30	CA	Canada to Sell CAD2.25 Bln 364-Day Bills							
11/17/15 18:00	IT	Government Rep To Speak on Paris Attacks Before Senate							
11/17/15 18:30	US	U.S. to Sell US\$55 Bln 4-Week Bills							
11/17/15 20:00	EC	EU's Juncker Speaks at KfW Conference in Brussels							
11/17/15 20:15	US	Fed's Powell Delivers Speech on Central Clearing							
11/17/15 22:30	US	Fed Governor Daniel Tarullo Speaks in Washington							
11/17/15 23:00	US	Net Long-term TIC Flows	Sep	--	--	--	--	\$20.4b	--
11/17/15 23:00	US	Total Net TIC Flows	Sep	--	--	--	--	-\$9.2b	--
11/17/15 23:30	US	The American Enterprise Institute for Public Policy...							
11/17/15 23:30	US	The New America Foundation (NAF) holds a discussion on...							
11/17/15	US	House in session. For current information on the House...							
11/17/15	US	Puerto Rico's Legislative Year Ends							
11/17/15	US	Secretary of State John Kerry's Schedule							
11/17/15	US	Attorney General Loretta Lynch's Schedule							
11/17/15	US	President Barack Obama's Schedule							
11/17/15	US	Vice President Joe Biden's Schedule							
11/17/15	US	Treasury Secretary Jack Lew's Schedule							
11/16/15-11/20/15	SO	Unemployment Rate	Oct	--	--	--	--	11.40%	--
11/10/15-11/20/15	BW	CPI YoY%	Oct	--	--	--	--	6.24%	--
11/16/15-11/17/15	EC	EU's Jourova Speaks, Meets U.S. Officials in Washington							
11/16/15-11/19/15	US	U.S. President Obama Attends APEC Forum							
11/16/15-11/20/15	EC	Euro Finance Week							
11/16/15-11/17/15	IA	Iranian President Rouhani Travels to France; Addresses UNESCO							
11/17/15-11/18/15	EC	IEA Members Gather to Discuss Strategic Priorities							

Τμήμα Ανάλυσης

Δρ. Αδαμοπούλου Έφη [Πιστοποίηση Δ]
Αργυροπούλου Κατερίνα ΒΑ [Πιστοποίηση Β1]

Τμήμα Εκτέλεσης Εντολών

- Σύνθετα & Μη Σύνθετα Χρημ/κα μέσα
Σαουνά Μαρία [Πιστοποίηση Β]

Τμήμα Διαχείρισης Χαρτοφυλακίων

Ακκίζδης Νίκος [Πιστοποίηση Δ]

Τμήμα Εξυπηρέτησης Πελατών

Ρούπα Ολυμπία [Πιστοποίηση Α1]

Σύμβουλοι Επενδύσεων

Σαουνά Μαρία [Πιστοποίηση Β]
Αργυροπούλου Κατερίνα [Πιστοποίηση Β1]

-Μη Σύνθετα Χρημ/κα μέσα
Αργυροπούλου Κατερίνα [Πιστοποίηση Β1]

Λήψη Διαβίβαση Εντολών :

Τσιομίδης Λευτέρης [Πιστοποίηση Α1]

Διεθνείς Αγορές

Μαντουδιώτης Ηλίας

ΑΠΟΠΟΙΗΣΗ ΕΥΘΥΝΗΣ

Το παρόν κείμενο εκδίδεται από την ΑΧΟΝ ΧΡΗΜΑΤΙΣΤΗΡΙΑΚΗ Α.Ε.Π.Ε.Υ., η οποία εποπτεύεται από την Επιτροπή Κεφαλαιαγοράς. Ο σκοπός του παρόντος είναι αποκλειστικά και μόνο πληροφοριακός. Οι αναλύσεις, εκτιμήσεις, γνώμες και πληροφορίες που ενδεχομένως περιέχει έχουν ενημερωτικό χαρακτήρα και σε καμία περίπτωση δεν αποτελούν προσφορά, πρόταση, συμβουλή ή προτροπή για αγορά, πώληση ή πραγματοποίηση άλλων επενδυτικών κινήσεων επί των μετοχών, ή άλλων χρηματοπιστωτικών μέσων που σχετίζονται με τις αναφερόμενες εταιρείες.

Οι πληροφορίες που περιέχονται και τα στοιχεία που χρησιμοποιούνται βασίζονται μόνο σε πηγές που θεωρούνται αξιόπιστες. Ωστόσο, καμία επαλήθευση των στοιχείων αυτών δεν πραγματοποιείται και καμία εγγύηση δεν παρέχεται ως προς την ακρίβεια και πληρότητά τους και δε θα πρέπει να εκλαμβάνονται ως τέτοιες.

ΠΙΣΤΟΠΟΙΗΣΗ ΑΝΑΛΥΣΩΝ. Τα πρόσωπα, ή τουλάχιστον ένα από τα πρόσωπα που επιμελήθηκαν το παρόν κείμενο είναι πιστοποιημένοι ως: «Αναλυτές των Μετοχών και της Αγοράς» από την Επιτροπή Κεφαλαιαγοράς και στελεχώνουν το Τμήμα Οικονομικών Αναλύσεων της ΑΧΟΝ ΧΡΗΜΑΤΙΣΤΗΡΙΑΚΗΣ Α.Ε.Π.Ε.Υ. Απαγορεύεται η με οποιοδήποτε τρόπο αναπαραγωγή, αντιγραφή, διανομή ή δημοσίευσή του χωρίς την προηγούμενη έγγραφη συναίνεση της εταιρείας. Ο πιστοποιημένος αναλυτής που αναλύει κάθε εταιρεία περιεχόμενη στο παρόν, πιστοποιεί ότι όλες οι απόψεις που διατυπώνονται στην ανάλυση εκφράζουν αποκλειστικά προσωπικές απόψεις. Επιπλέον πιστοποιεί, ότι οι απολαβές του δεν ήταν, δεν είναι και δεν πρόκειται να υπάρξουν στο μέλλον, εν όλω ή εν μέρει, άμεσα ή έμμεσα συνδεδεμένες ή εξαρτώμενες από τις συγκεκριμένες απόψεις ή συστάσεις που αναφέρει στην επί του παρόντος ανάλυση των υποκειμένων εταιρειών.

ΜΑΘΗΜΑΤΙΚΗ ΒΑΣΙΜΟΤΗΤΑ ΤΩΝ ΕΚΤΙΜΗΣΕΩΝ. Ο αναλυτής διαθέτει σε ηλεκτρονική μορφή, αρχεία που αποδεικνύουν τη μαθηματική βασιμότητα των στοιχείων που παρουσιάζει. Τα αρχεία αυτά αποθηκεύονται και φυλάσσονται για πιθανή μελλοντική χρήση από τις εποπτικές αρχές, των οποίων η αναφορά επί του παρόντος κειμένου επ' ουδενί δεν υπονοεί ότι υποστηρίζουν ή εγκρίνουν το περιεχόμενό του. Οι διαβαθμίσεις αφορούν τη σχέση τιμής της μετοχής με τη θεμελιώδη αξία, όπως καθορίζεται με την εκάστοτε ακολουθούμενη μέθοδο αξιολόγησης.

ΣΧΕΣΕΙΣ ΜΕ ΥΠΟΚΕΙΜΕΝΕΣ ΕΤΑΙΡΕΙΕΣ. Κατά τη δημιουργία του παρόντος, στελέχη του Τμήματος Οικονομικών Αναλύσεων της ΑΧΟΝ ΧΡΗΜΑΤΙΣΤΗΡΙΑΚΗΣ Α.Ε.Π.Ε.Υ. ενδέχεται να έχουν δεχθεί βοήθεια από τις περιεχόμενες στο παρόν εταιρείες. Η βοήθεια μπορεί να περιλαμβάνει πρόσβαση στις ιστοσελίδες των ιδίων, επίσκεψη σε κάποια ή σε κάποιες από τις λειτουργίες των υποκειμένων εταιρειών, συναντήσεις με τη διοίκηση, στελέχη ή τρίτους που σχετίζονται με οποιοδήποτε τρόπο με τις εταιρείες, καθώς και παροχή εξ' αυτών ιστορικών στοιχείων που αφορούν την υποκείμενη εταιρεία (όπως ισολογισμοί, άλλα οικονομικά στοιχεία και όλες τις πληροφορίες που διατίθενται δημόσια και αφορούν επίσης οικονομικά στοιχεία και στρατηγικές). Κατά τη διαδικασία αυτή, όπως και στα πλαίσια οποιασδήποτε άλλης, απαγορεύεται στα στελέχη του Τμήματος Οικονομικών Αναλύσεων της εταιρείας να δεχθούν οποιαδήποτε πληρωμή ή αποζημίωση ταξιδιωτικών εξόδων προερχόμενων από επίσκεψη στις υποκείμενες εταιρείες. Κατά τη διαμόρφωση του παρόντος, στελέχη του Τμήματος Οικονομικών Αναλύσεων ενδέχεται να έχουν πραγματοποιήσει συναντήσεις, στις περισσότερες περιπτώσεις, με αρμόδια στελέχη των υποκειμένων εταιρειών προκειμένου να διαπιστώσουν την ακρίβεια των παρεχόμενων προς αυτά δεδομένων πριν τη δημοσίευσή. Οι απόψεις και εκτιμήσεις που χρησιμοποιούνται συνθέτουν την άποψη του αναλυτή από την ημέρα της έκθεσης ανάλυσης και δίνονται καλή την πίστη, δύνανται ωστόσο να υπόκεινται σε αλλαγές χωρίς προειδοποίηση.

ΕΝΔΕΧΟΜΕΝΗ ΣΥΓΚΡΟΥΣΗ ΣΥΜΦΕΡΟΝΤΩΝ. Η ΑΧΟΝ ΧΡΗΜΑΤΙΣΤΗΡΙΑΚΗ Α.Ε.Π.Ε.Υ. , συνδεδεμένα με αυτή πρόσωπα ή συγγενικές με αυτή επιχειρήσεις μπορούν οποτεδήποτε να αναλάβουν κάποια θέση ή να πραγματοποιήσουν συναλλαγές επί των μετοχών ή επί άλλων χρηματοπιστωτικών μέσων σχετιζόμενων με τις περιεχόμενες επί του παρόντος εταιρείες για ίδιο λογαριασμό ή για λογαριασμό τρίτων. Επιπλέον, μπορεί να προβαίνει ή να επιδιώκει την παροχή οποιασδήποτε επενδυτικών ή παρεπόμενων υπηρεσιών προς αυτές τις εταιρείες καθώς επίσης να επιζητά τη συνεργασία των εταιρειών που παρακολουθεί και αναλύει. Για τους λόγους αυτούς, οι επενδυτές θα πρέπει να έχουν πάντα υπόψη ότι ελλοχεύει ενδεχόμενο σύγκρουσης συμφερόντων δυνάμει του οποίου ενδέχεται να επηρεαστεί η αντικειμενικότητα της ανάλυσης. Σε κάθε περίπτωση, η ΑΧΟΝ ΧΡΗΜΑΤΙΣΤΗΡΙΑΚΗ Α.Ε.Π.Ε.Υ. πιστοποιεί ότι το παρόν κείμενο έχει συνταχθεί και δημοσιεύεται σύμφωνα με την Πολιτική Αποφυγής Σύγκρουσης Συμφερόντων της εταιρείας.

Το Τμήμα Οικονομικών Αναλύσεων, σύμφωνα με τον Κανονισμό Λειτουργίας του ιδίου αλλά και της εταιρείας συνολικά, δεσμεύεται από επαγγελματικό απόρρητο και εμπιστευτικότητα εξαιρουμένων μόνο των δεδομένων που το ισχύον νομοθετικό και κανονιστικό πλαίσιο επιτρέπουν τη δημοσίευσή τους. Κατά την ανάπτυξη των εργασιών και την υλοποίηση των δραστηριοτήτων του Τμήματος εφαρμόζονται διαδικασίες που εγκαθιστούν «σινικά» τείχη» μεταξύ αυτού και των υπολοίπων Τμημάτων της εταιρείας, επιτυγχάνοντας τον έλεγχο και τον περιορισμό της επικοινωνίας του Τμήματος με το εξωτερικό αυτού περιβάλλον στις απολύτως απαραίτητες λειτουργικά ανάγκες και, εν τέλει, επιτυγχάνοντας τη συμμόρφωση της εταιρείας με όλους τους απαιτούμενους περιορισμούς στην πληροφόρηση και συνολικά, με όλες τις νομοθετικές και κανονιστικές απαιτήσεις που σχετίζονται με την εμπιστευτική πληροφόρηση και την κατάχρηση της αγοράς.

ΕΝΔΕΙΚΤΙΚΗ ΑΝΑΦΟΡΑ ΚΙΝΔΥΝΩΝ. Οι επενδυτές θα πρέπει να εκλάβουν το παρόν κείμενο ως ένα μόνο παράγοντα, μεταξύ άλλων, κατά τη διαδικασία σχηματισμού προσωπικών επενδυτικών απόψεων εκ μέρους τους. Επιπλέον, θα πρέπει να έχουν πάντοτε υπόψη ότι οι μετοχές ή άλλα χρηματοπιστωτικά μέσα που περιλαμβάνονται στο παρόν υπόκεινται σε επενδυτικούς κινδύνους, συμπεριλαμβανομένου του ενδεχόμενου απώλειας του αρχικώς επενδεδυμένου κεφαλαίου και της πιθανότητας απροειδοποίητων αλλαγών των τιμών τους και των σχετιζόμενων με αυτά διαθέσιμων χρηματιστηριακών μέσων. Θα πρέπει επίσης πάντοτε να γνωρίζουν ότι οι επενδύσεις στις περιεχόμενες επί του παρόντος εταιρείες ενέχουν κινδύνους που σχετίζονται : α) με την αγορά στην οποία οι μετοχές, ή άλλα σχετιζόμενα με τις εταιρείες αυτές χρηματοπιστωτικά μέσα διαπραγματεύονται (όπως, ενδεικτικά, μικρή εμπορευσιμότητα, συστημικοί και μη-συστημικοί κίνδυνοι), β) με επιχειρηματικούς κινδύνους (π.χ. εξάρτηση πωλήσεων από μεγάλους πελάτες και διαγωνισμούς, εξάρτηση από εγχώρια αγορά, εξάρτηση από συμβάσεις συνεργασίας), γ) με συναλλαγματικούς κινδύνους κ.λ.π. , που επηρεάζουν τα μεγέθη της εταιρείας και, συνακόλουθα, την τιμή της μετοχής ή των σχετιζόμενων με αυτή άλλων χρηματοπιστωτικών μέσων. Σε κάθε περίπτωση, το παρόν κείμενο είναι κατάλληλο για χρήση και αξιοποίηση από επαγγελματίες επενδυτικούς συμβούλους και διαχειριστές, οι οποίοι δύνανται να το χρησιμοποιήσουν σε συνδυασμό με την εξέταση του επενδυτικού προφίλ του επενδυτή, του επενδυτικού του ορίζοντα (ο οποίος μόνο κατά σύμπτωση μπορεί να ταυτίζεται με εκείνον της ανάλυσης) ή/και των τοποθετήσεων αυτού σε άλλες αξίες μετοχικές ή μη, πάντοτε στα πλαίσια των αρχών βέλτιστης αντιμετώπισης κινδύνων.

ΠΛΗΡΟΦΟΡΗΣΗ ΕΠΕΝΔΥΤΩΝ. Το περιεχόμενο του παρόντος κειμένου δεν αποτελεί, σε καμία περίπτωση, παροχή επενδυτικών συμβουλών ως προς οποιοδήποτε από τα αναφερόμενα σε αυτό χρηματοπιστωτικά μέσα και ως προς οποιαδήποτε εκ των περιεχόμενων εταιρειών. Σκοπός της AXON ΧΡΗΜΑΤΙΣΤΗΡΙΑΚΗΣ Α.Ε.Π.Ε.Υ. είναι η έκφραση αξιολογικών κρίσεων για πιθανές ή υφιστάμενες επενδυτικές τοποθετήσεις, χωρίς να αναλαμβάνει καμία συμβατική υποχρέωση προς τους πελάτες της και χωρίς να φέρει ουδεμία ευθύνη για οποιαδήποτε επενδυτική επιλογή αυτών, δεδομένου ότι αυτές αποτελούν προϊόν της απόλυτης και ελεύθερης βούλησής τους. Οι εκτιμήσεις και απόψεις της εταιρείας μπορεί να μεταβάλλονται βάσει νέων δεδομένων, χωρίς προειδοποίηση. Θα πρέπει να είναι σαφές προς κάθε κατεύθυνση ότι η εταιρεία δεν εγγυάται οποιαδήποτε απόδοση σε οποιαδήποτε χρηματοπιστωτικό μέσο, σε οποιοδήποτε χρονικό ορίζοντα και για οποιοδήποτε πρόσωπο κάνει χρήση του περιεχομένου του παρόντος. Παρόλο που η εταιρεία δεν παρέχει αναλύσεις σε συγκεκριμένη συχνότητα, περιλαμβάνει στις προθέσεις της την παροχή αναλύσεων των υποκείμενων εταιρειών, συμπεριλαμβανομένων απαντήσεων σε νέα που δύνανται να επηρεάζουν τις ίδιες, υποκείμενες σε περιόδους σιγής και περιορισμούς παραγωγικότητας.

Η AXON ΧΡΗΜΑΤΙΣΤΗΡΙΑΚΗ Α.Ε.Π.Ε.Υ., με τα εντεταλμένα αυτής στελέχη και μέσω των αρμόδιων ανά περίπτωση Τμημάτων της, μπορεί να έχει προσφέρει στις περιεχόμενες επί του παρόντος εταιρείες υπηρεσίες επενδυτικής τραπεζικής (κατά την έννοια του άρθρου 2, παρ. 7 της 4/347/12.07.05 Απόφασης της Επιτροπής Κεφαλαιαγοράς) κατά τη διάρκεια των τελευταίων 12 μηνών, σε εκτέλεση σχετικών συμφωνιών. Το ίδιο μπορεί να συμβεί με τις εταιρείες αυτές στο άμεσο μέλλον.

ΣΗΜΑΝΤΙΚΕΣ ΓΝΩΣΤΟΠΟΙΗΣΕΙΣ.

- 1) Η AXON ΧΡΗΜΑΤΙΣΤΗΡΙΑΚΗ Α.Ε.Π.Ε.Υ. εντάσσεται στον όμιλο εταιρειών «AXON» στον οποίο περιλαμβάνονται οι εισηγμένες στην αγορά αξιών του ΧΑ εταιρείες «AXON HOLDINGS» και «EUROMEDICA». Η AXON HOLDINGS μετέχει στο μετοχικό κεφάλαιο της AXON ΧΡΗΜΑΤΙΣΤΗΡΙΑΚΗΣ Α.Ε.Π.Ε.Υ. με ποσοστό ίσο ή μεγαλύτερο του 5%.
- 2) Για όλες τις περιεχόμενες επί του παρόντος κειμένου εταιρείες ΔΕΝ ισχύει καμία από τις παρακάτω δηλώσεις (από: I. έως: IX.), εκτός εάν αναγράφονται στον παρακάτω πίνακα:

Εταιρεία	Δηλώσεις που ισχύουν
.....

- I. Κατά την ημερομηνία που αναγράφεται στην πρώτη σελίδα του παρόντος, η AXON ΧΡΗΜΑΤΙΣΤΗΡΙΑΚΗ Α.Ε.Π.Ε.Υ. ή/και οι επιχειρήσεις που ανήκουν στον ίδιο όμιλο εταιρειών με αυτή, κατέχουν ποσοστό ίσο ή μεγαλύτερο του 5% του συνόλου του μετοχικού κεφαλαίου της εταιρείας που αναφέρεται.
- II. Κατά την ημερομηνία που αναγράφεται στην πρώτη σελίδα του παρόντος, η εταιρεία που αναφέρεται κατέχει ποσοστό ίσο ή μεγαλύτερο του 5% του συνόλου του μετοχικού κεφαλαίου της AXON ΧΡΗΜΑΤΙΣΤΗΡΙΑΚΗΣ Α.Ε.Π.Ε.Υ. ή άλλων επιχειρήσεων που ανήκουν στον ίδιο όμιλο με αυτή.
- III. Η AXON ΧΡΗΜΑΤΙΣΤΗΡΙΑΚΗ Α.Ε.Π.Ε.Υ. ενεργεί ως ειδικός διαπραγματευτής στην εταιρεία που αναφέρεται.
- IV. Η AXON ΧΡΗΜΑΤΙΣΤΗΡΙΑΚΗ Α.Ε.Π.Ε.Υ. έχει αποδεχθεί τους τελευταίους 12 μήνες αποζημίωση για παροχή υπηρεσιών επενδυτικής τραπεζικής, στα πλαίσια εκτέλεσης συμβατικής σχέσης, από την εταιρεία που αναφέρεται.
- V. Το περιεχόμενο του παρόντος έχει αποσταλεί στην εταιρεία που αναφέρεται για επιβεβαίωση στοιχείων.
- VI. Εφόσον πραγματοποιήθηκε το υπό V. ανωτέρω, η AXON ΧΡΗΜΑΤΙΣΤΗΡΙΑΚΗ Α.Ε.Π.Ε.Υ. πρόβη στις παρακάτω ουσιαστικές μεταβολές στο περιεχόμενο του παρόντος, οι οποίες ενδέχεται να επηρεάσουν την άποψη του Τμήματος Οικονομικών Αναλύσεων για την εταιρεία που αναφέρεται : (Καμία).
- VII. Ο πιστοποιημένος αναλυτής ή τα στελέχη του Τμήματος Οικονομικών Αναλύσεων της AXON ΧΡΗΜΑΤΙΣΤΗΡΙΑΚΗΣ Α.Ε.Π.Ε.Υ. που επιμελήθηκαν το παρόν κείμενο, κατέχουν θέση στο διοικητικό συμβούλιο ή έχουν σημαντικό οικονομικό ενδιαφέρον στην εταιρεία που αναφέρεται.
- VIII. Η AXON ΧΡΗΜΑΤΙΣΤΗΡΙΑΚΗ Α.Ε.Π.Ε.Υ. ενεργεί ως σύμβουλος εισαγωγής στην Εναλλακτική Αγορά της εταιρείας που αναφέρεται.
- IX. Η AXON ΧΡΗΜΑΤΙΣΤΗΡΙΑΚΗ Α.Ε.Π.Ε.Υ. έχει έρθει σε συμφωνία με την εταιρεία που αναφέρεται για την έκδοση του παρόντος κειμένου και υπάρχει οικονομική αποζημίωση για την ετοιμασία και έκδοσή του.