

ΕΛΛΗΝΙΚΟ ΧΡΗΜΑΤΙΣΤΗΡΙΟ		Αξία Συν.ΧΑ (εκστ.€)				41.56
	Κλεισίμο 10-Nov-15	(%) Δ Ημέρας	% μεταβολή 5 ημερών	% μεταβολή ενός μήνα	% μεταβολή ενός έτους	
ΓΕΝΙΚΟΣ ΔΕΙΚΤΗΣ	672.19	-1.65%	-5.20%	-0.77%	-24.77%	
FTSE / ASE 20	196.05	-1.27%	-6.03%	-0.04%	-30.65%	
FTSE / ASE 40	795.64	-0.83%	-2.70%	-4.27%	-4.53%	
FTSE / ASE 140	489.96	-1.30%	-5.89%	-0.22%	-29.65%	

ΚΛΑΔΟΙ	ΤΙΜΗ	(%) Δ Ημέρας	% μεταβολή ενός έτους	Υψηλό 52 εβδ.	Χαμηλό 52 εβδ.
Τραπεζών	178.51	-1.59%	-4.02%	1,351.60	155.68
Υγείας	98.34	-1.59%	-4.02%	180.03	70.58
Υπ. Κοινής Ωφέλειας	2,013.03	-0.97%	-12.80%	2,937.49	1,405.61
Χημικών	6,812.27	0.00%	37.24%	7,561.34	4,681.45
Τηλεπικοινωνιών	2,477.31	1.12%	-0.22%	2,887.45	1,582.73
Τροφίμων & Ποτών	8,145.51	1.39%	26.09%	8,330.10	5,066.70
Ταξιδιών & Αναψυχής	1,344.16	-2.05%	-14.30%	1,921.53	1,043.25
Τεχνολογίας	603.34	0.48%	-12.91%	786.22	561.10
Κατασκ. & Υλικών	2,119.36	-0.32%	-3.60%	2,705.46	1,676.30

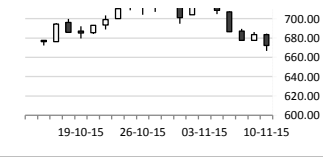
ΣΤΑΤΙΣΤΙΚΑ	Κλεισίμο 10-Nov-15	Υψηλ.52 εβδ.	Χαμ. 52 εβδ.	Κιν. μέσος 200 ημ.	Κινητό μέσος 30 ημ.
Γενικός Δείκτης	672.19	1,048.63	562.87	756.21	686.94
FTSE / ASE 20	201.18	339.70	161.85	227.49	204.53
ΔΤΡ / ASE	178.51	1,351.60	155.68	540.75	227.50
FTSE / ASE 40	795.64	984.77	696.63	822.88	825.32
FTSE / ASE 140	489.96	813.45	396.31	551.66	498.53

ΔΙΕΘΝΕΙΣ ΑΓΟΡΕΣ		WARRANTS		ΠΕΙΡΑΙΩΣ		
Δείκτες	Κλεισίμο	(%) Ημ.	(%) Υtd	Τιμή	Τιμή **	Τιμή **
HΠΑ DJones	17,758.21	0.16%	-0.36%			
S&P 500	2,081.72	0.15%	1.11%			
NASDAQ	5,083.24	-0.24%	7.33%			
ΙΑΠΩΝ. NIKKEI225 111115	19,691.39	0.10%	12.84%	02.Ιου.14 Περμ	1.734	
ΓΕΡΜΑΝΙΑ DAX	10,919.73	0.16%	11.36%	02.Ιου.14 Τετ	1.768	
ΓΑΛΛΙΑ CAC 40	4,938.25	0.02%	15.58%	02.Ιαν.15 Παρ	1.8105	
ΗΝ. ΒΑΣ. FTSE-100	3,439.00	-0.32%	-4.04%	02.Ιου.15 Περμ	1.853	

Επενδυτικοί	(Χαμηλ.Υψηλ. 52 εβδ.)	(%) Ημ.	(%) Υtd	02.Ιαν.16 Σαβ	1.904	0.005	0.044
S&P500 Vol.	[10.88 53.29]	15.29	15.28%	02.Ιου.16 Σαβ	1.955		
DAX Vol.	[15.88 43.21]	22.82	2.26%	02.Ιαν.17 Δευ	2.0145		
CBOE PIC	[0.56 1.69]	1.00	5.77%	02.Ιου.17 Κυρ	2.074		
				02.Ιαν.18 Τρι	2.142		

Ισοτιμίες	€	(%) Ημ.	(%) Υtd	ALPHA BANK		
Δολ. ΗΠΑ (EURUSD)	1.0740	0.149%	-11.23%	10.Δεκ.13 Τρι	0.4488	
Γεν. Ιαπωνίας (EURJPY)	132.25	-0.129%	9.52%	10.Ιου.14 Τρι	0.4576	
Λίρα Αγγλίας (EURGBP)	0.7090	0.054%	11.48%	10.Δεκ.14 Τετ	0.4686	
Φράγκο Ελβετίας (EURCHF)	1.0791	0.013%	9.53%	10.Ιου.15 Τετ	0.4796	

Δείκτες		(%) Ημ.	(%) Υtd	10.Δεκ.15 Περμ <th>0.4928 <th>0.021 <th>0.084 </th></th></th>	0.4928 <th>0.021 <th>0.084 </th></th>	0.021 <th>0.084 </th>	0.084
EURO E-MINI FUT Dec15	E7	Mon.14 Dec 33	1.07480 0.35%	10.Ιου.16 Παρ	0.506		
		Sat.14 Mar 124	1.07900 0.48%	10.Δεκ.16 Σαβ	0.5214		
S&P500 EMINI FUT Dec15	ES	Fri.18 Dec 37	2.080.25 0.11%	10.Ιου.17 Σαβ	0.5368		
		Wed.18 Mar 128	2.074.50 0.17%	10.Δεκ.17 Κυρ	0.5544		
GOLD SPOT \$/OZ			1.090.17 0.05%	ΕΘΝΙΚΗ ΤΡΑΠ.			
GOLD 100 OZ FUTR Dec15	GC	Tue.29 Dec 48	1.090.00 0.14%	26.Δεκ.13 Περμ	4.3758		
		Mon.27 Apr 168	1.093.40 0.29%	26.Ιου.14 Περμ	4.4616		
MINI GOLD FUTURE Dec15	YG	Tue.29 Dec 48	1.090.30 0.17%	26.Δεκ.14 Παρ	4.5689		
		Mon.27 Apr 168	1.092.20 0.26%	26.Ιου.15 Παρ	4.6761		
BRENT CRUDE FUTR Dec15	BRN	Fri.13 Nov 2	47.22 -0.46%	26.Δεκ.15 Σαβ	4.8048	0.026	0.490
		Wed.16 Dec 35	47.86 -0.50%	26.Ιου.16 Κυρ	4.9335		
WTI CRUDE FUTURE Dec15	CL	Fri.20 Nov 9	43.70 -1.15%	10.Ιου.14 Παρ	5.0837		
		Mon.21 Dec 40	44.96 -1.06%	26.Ιου.17 Δευ	5.2338		
E-MINI CRUDE OIL Dec15	QM	Thu.19 Nov 8	43.65 -1.24%				
		Fri.18 Dec 37	45.05 -0.88%				
NATURAL GAS FUTR Dec15	NG	Wed.25 Nov 14	2.3160 -0.17%				
		Tue.29 Dec 48	2.4860 0.08%				
E-MINI NATURAL GA Dec15	QG	Tue.24 Nov 13	2.3200 0.00%				
		Mon.28 Dec 47	2.4850 0.00%				
US 10YR NOTE (CBT)Dec15	ZN	Sat.21 Mar 131	125.4844 -0.12%				
		Sun.21 Jun 223	124.6719 0.23%				
Russell 2000 Mini Dec15	TF	Fri.18 Dec 37	1,188.600 0.13%				
		Wed.18 Mar 128	1,181.500 -0.04%				



ΧΠΑ ΣΥΜΒΟΛΑΙΑ ΜΕΛΛΟΝΤΙΚΗΣ ΕΚΠΛΗΡΩΣΗΣ ΣΕ ΔΕΙΚΤΕΣ - FUTURES ON INDICES											
FTSE 25	Τιμή	Μεταβολή	Χρηματ. Μεταβολή	Δ%	Όγκος	Ανοιχτές Θέσεις	Υψηλό	Χαμηλό	volatility 30 ημ.	Premium / Discount	Λήξη / Ημέρες
ΛΗΞΗ Nov15 ΑJx5	198.25	1.25	6.25	0.62%	8	6,499	202.50	202.00	30.30	-1.46%	Fri 20.11.15 / 9 ημ.
ΛΗΞΗ Dec15 ΑJx5	198.00	1.00	5.00	0.50%	52	7,160	202.50	200.50	29.10	-1.58%	Fri 18.12.15 / 37 ημ.

ΑΓΟΡΑ ΟΜΟΛΟΓΩΝ - BOND MARKET													
ΟΜΟΛΟΓΟ	ΤΙΜΗ	ΜΕΤΑΒΟΛΗ	ΚΟΥΠΟΝΙΟ	ΛΗΞΗ	ΥΤΜ	SPREAD	ΟΜΟΛΟΓΟ	ΤΙΜΗ	ΜΕΤΑΒΟΛΗ	ΚΟΥΠΟΝΙΟ	ΛΗΞΗ	ΥΤΜ	SPREAD
US 2Y	99.57	0.00%	0.63%	30.09.17	0.86	-	JAPAN 10Y	102.19	-0.03%	0.50%	20.12.24	0.50	2
US 10Y	97.03	0.00%	2.00%	15.08.25	2.34	186	SWISS 10Y	117.56	-0.53%	1.50%	24.07.25	-0.28	-76
US 30Y	97.77	0.00%	3.00%	15.11.44	3.12	-	EFSS 10Y	110.02	0.01%	1.75%	27.06.24	0.58	10
CANADA 10Y	107.09	0.08%	2.50%	01.06.24	1.61	113	ITALY 10Y	107.85	0.00%	2.50%	01.12.24	1.60	112
UK 10Y	106.46	-0.12%	2.75%	07.09.24	1.96	148	SPAIN 10Y	108.31	0.02%	2.75%	31.10.24	1.78	130
FRANCE 10Y	108.64	0.03%	1.75%	25.11.24	0.78	30	PORTUGAL 10Y	122.88	-0.01%	5.65%	15.02.24	2.62	214
GERMANY 3Y	101.65	0.00%	0.50%	13.10.17	-0.35	-83	GREECE 3Y	94.23	0.28%	3.38%	17.07.17	7.48	783
GERMANY 5Y	101.84	-0.01%	0.25%	11.10.19	-0.21	-69	GERMANY 5Y	92.64	0.15%	4.75%	17.04.19	7.45	766
GERMANY 10Y	104.61	0.01%	1.00%	15.08.24	0.48	0	GERMANY 10Y	75.29	0.09%	3.00%	24.02.24	7.71	723

ΕΛΛΑΔΑ

Η εμφανής αδυναμία συνέχισης της ανοδικής απόπειρας της Δευτέρας 9/11, προκάλεσε ισχυρότερες ρευστοποιήσεις στο ΧΑ την Τρίτη 10/11/2015. Ο ΓΔ έκλεισε στις 672 μονάδες μειωμένος κατά 1.65%. Η καθοδική ορμή επανήλθε δριμύτερη αμέσως μόλις έγινε αντιληπτή η διάσπαση του ισχυρού επιπέδου στήριξης των 678-82 μονάδων με αποτέλεσμα ο ΓΔ να αναζητήσει ισορροπία χαμηλότερα και των 670-72, όπου τελικά ολοκλήρωσε τις συναλλαγές. Η περιοχή των 678-82 μονάδων αποτελεί πλέον εν δυνάμει αντίσταση ενώ το επίπεδο των 660-63 πιθανώς να προσφέρει στήριξη σε περίπτωση νέας υποχώρησης. Ωστόσο, όπως έχει διαμορφωθεί το σκηνικό μετά τη ραγδαία πτώση των τελευταίων ημερών, το κρίσιμο σημείο που πιθανώς θα καθορίσει την πορεία του ΧΑ στο άμεσο μέλλον, εντοπίζεται στις 640-45 μονάδες. Θετικό επενδυτικό της συνεδρίασης που ίσως αποδειχτεί αποφασιστικό, το γεγονός ότι ο FTSE-25 παρέμεινε υψηλότερα της βασικής του στήριξης των 198-200 μονάδων.

Μερολόγιο Γεγονότων → Ξεχωριστός Τομέας (Επόμενες σελίδες) **Τα Νέα της Ημέρας**
Ελλάδα ΕΛΣΤΑΤ – Δείκτης τιμών καταναλωτή: Υποχώρησε κατά 0,9% σε ετήσια βάση ο δείκτης τιμών τον Οκτώβριο, σε σχέση με το ίδιο διάστημα πέρυσι, σύμφωνα με τα επίσημα στοιχεία.

Τραπεζικός Κλάδος – Ανακεφαλαιοποιήσεις – Εξελίξεις στην Οικονομία: Με το EWG να τοποθετείται την επόμενη Δευτέρα, τα βιβλία προσφορών των συστημικών τραπεζών βρίσκονται στο επίκεντρο, καθώς πρέπει να ολοκληρωθεί η συμφωνία της Κυβέρνησης με τους δανειστές για τα προαπαιτούμενα για να δοθεί η δόση των 2 δις. € και παράλληλα να είναι διαθέσιμα τα 10 δις. € για την ανακεφαλαιοποίηση των τραπεζών. Σε αυτό το πλαίσιο, διαφαίνεται ότι το άνοιγμα του βιβλίου προσφορών για την Εθνική Τράπεζα ίσως ανοίξει μετά το EWG, ενώ παρατηρείται αυτό της Πειραιώς, με την Alpha Bank να δρομολογεί την έναρξη της διαδικασίας σήμερα και η Eurobank να την τοποθετεί για αύριο. Το Νομοσχέδιο φαίνεται να το προωθείται στη Βουλή την επόμενη εβδομάδα, το αργότερο μέχρι την επόμενη Κυριακή 22 Νοεμβρίου.

ΔΙΕΘΝΕΙΣ ΑΓΟΡΕΣ **Σχόλιο Αγοράς-Τα Νέα της Ημέρας**

Ελαφρώς ανοδικά έκλεισαν οι μετοχικές αγορές και στις δύο μεριές του Ατλαντικού, με την Apple να δρα αρνητικά στην ευρύτερη εικόνα στις μετοχικές αγορές των ΗΠΑ έπειτα από τα αρνητικά μηνύματα από έκθεση μεγάλου επενδυτικού οίκου, ενώ η αλλαγή κυβέρνησης στην Πορτογαλία βρέθηκε στο επίκεντρο στην Ευρώπη. Οι ανακοινώσεις από την Κίνα κυρίως από το πρωί οδήγησαν σε μικρές απώλειες στις ασιατικές αγορές. Σημειώτεον ότι σήμερα είναι Veterans' Day στις ΗΠΑ με τις αγορές ωστόσο να παραμένουν ανοικτές.

ΑΓΟΡΑ ΕΜΠΟΡΕΥΜΑΤΩΝ

Το πετρέλαιο, έπειτα και την ανακοίνωση από το API υψηλότερων από τα αναμενόμενα αποτελέσματα για την προηγούμενη εβδομάδα, υποχώρησε μέχρι τα 43,57\$/bbl, ανακόπτοντας μετέπειτα στα 44,21\$/bbl. Αντίστοιχα το συμβόλαιο του Brent διαμορφώθηκε στα 47,44\$/bbl ανοδικά κατά 0,53%. Το συμβόλαιο του χρυσού κινήθηκε σταθεροποιητικά περί τα 1,088.50\$/ουγγ.

ΑΓΟΡΑ ΧΡΗΜΑΤΟΣ

Το ευρώ υποχώρησε σε σχέση με το δολάριο στα 1,0724, κινούμενο ενδοσυνεδριακά μεταξύ 1,06750-1,0764, ενώ το δολάριο ενισχύθηκε σε σχέση με basket νομισμάτων (DXY) στα 99,293. Η επικείμενη συνεδρίαση της Fed στις 15-16 Δεκ. και οι ανησυχίες για αύξηση των επιτοκίων αποτελούν τον κύριο καταλύτη, ενώ κυρίως, στις 03 Δεκ. θα έχουν ανακοινωθούν και οι προθέσεις της ΕΚΤ.
Τα US Treasuries ενισχύθηκαν εχθές, με τις αποδόσεις του 2ετούς/10ετούς να διαμορφώνονται στα 0,874%/2,342%, ενώ οι ευρωπαϊκές ομολογιακές αγορές παρακολούθησαν τις πολιτικές εξελίξεις στην Πορτογαλία με την αλλαγή της κυβέρνησης. Οι βραχυπρόθεσμες λήξεις στην Γερμανία και Γαλλία αποτέλεσαν την εξαίρεση στην ευρύτερη συμπεριφορά, με τις αποδόσεις να ενισχύονται στα -0,351% και -0,280% αντίστοιχα. Στις δημοπρασίες, η Γερμανία ολοκλήρωσε το άνοιγμα 1/Δ ομολόγων λήξης 2030 στο -0,35% ύψους 794εκστ. €, ενώ στις ΗΠΑ το άνοιγμα του 10ετούς ύψους 24 δις. € οδήγησε σε απόδοση 2,304%.

Date Time	C	Event	Period	Surv(L)	Surv(H)	Surv(A)	Actual	Prior	Revised
11/11/15 00:15	US	Fed's Evans Speaks on Panel at Debt Management Conference							
11/11/15 01:00	SK	Unemployment rate SA	Oct	3.20%	3.70%	3.53%	3.40%	3.50%	--
11/11/15 01:30	AU	Westpac Consumer Conf Index	Nov	--	--	--	101.7	97.8	--
11/11/15 01:30	AU	Westpac Consumer Conf SA MoM	Nov	--	--	--	3.90%	4.20%	--
11/11/15 01:50	JN	Money Stock M2 YoY	Oct	3.60%	4.00%	3.79%	3.60%	3.80%	--
11/11/15 01:50	JN	Money Stock M3 YoY	Oct	2.90%	3.30%	3.11%	2.90%	3.10%	--
11/11/15 02:00	AU	Australia Sells AUD900 Mln 3.25% 2025 Bonds; Yld 2.8839%							
11/11/15 03:30	JN	BOJ Harada makes a speech in Utsunomiya							
11/11/15 04:00	US	4th Republican U.S. Presidential Debate							
11/11/15 06:10	CH	China Sells CNY30 Bln 5-Yr Bonds (1519)							
11/11/15 07:30	CH	Retail Sales YoY	Oct	10.50%	11.40%	10.94%	11.00%	10.90%	--
11/11/15 07:30	CH	Retail Sales YTD YoY	Oct	10.50%	10.70%	10.56%	10.60%	10.50%	--
11/11/15 07:30	CH	Industrial Production YoY	Oct	5.60%	6.10%	5.80%	5.60%	5.70%	--
11/11/15 07:30	CH	Industrial Production YTD YoY	Oct	6.10%	6.30%	6.20%	6.10%	6.20%	--
11/11/15 07:30	CH	Fixed Assets Ex Rural YTD YoY	Oct	9.90%	10.40%	10.15%	10.20%	10.30%	--
11/11/15 08:00	ES	GDP QoQ	3Q P	--	--	--	-0.50%	0.70%	--
11/11/15 08:00	ES	GDP YoY	3Q P	--	--	--	0.50%	2.00%	--
11/11/15 08:00	CH	Bloomberg GDP Monthly Estimate YoY	Oct	--	--	--	6.57%	6.55%	--
11/11/15 08:00	JN	Machine Tool Orders YoY	Oct P	--	--	--	-23.10%	-19.10%	--
11/11/15 09:00	GE	Wholesale Price Index MoM	Oct	--	--	--	-0.40%	-0.60%	--
11/11/15 09:00	GE	Wholesale Price Index YoY	Oct	--	--	--	-1.60%	-1.80%	--
11/11/15 09:00	SW	PES Unemployment Rate	Oct	4.00%	4.10%	4.07%	4.10%	4.10%	--
11/11/15 09:00	RO	CPI MoM	Oct	0.20%	0.50%	0.33%	0.30%	0.30%	--
11/11/15 09:00	RO	CPI YoY	Oct	-1.70%	-1.30%	-1.55%	-1.60%	-1.70%	--
11/11/15 09:00	SW	Swedish inflation expectations published by TNS Sifo Prospera							
11/11/15 09:53	CH	Foreign Direct Investment YoY CNY	Oct	2.20%	6.50%	4.88%	4.20%	7.10%	--
11/11/15 10:00	SO	Average Real Monthly Wage YoY	Sep	--	--	--	3.70%	3.40%	--
11/11/15 10:00	SO	Industrial Sales YoY	Sep	--	--	--	9.80%	5.30%	--
11/11/15 10:05	ES	ECB's Hansson to Speak on Estonian, EU Economy in Tallinn							
11/11/15 11:00	UK	Carney Speaks at BOE's Conference on Financial Markets Reform							
11/11/15 11:30	DE	Denmark to Sell 109-Day Bills							
11/11/15 11:30	UK	Claimant Count Rate	Oct	2.30%	2.30%	2.30%	--	2.30%	--
11/11/15 11:30	UK	Jobless Claims Change	Oct	-5.0k	5.0k	0.69k	--	4.6k	--
11/11/15 11:30	UK	Average Weekly Earnings 3M/YoY	Sep	3.00%	3.30%	3.19%	--	3.00%	--
11/11/15 11:30	UK	Weekly Earnings ex Bonus 3M/YoY	Sep	2.40%	3.00%	2.67%	--	2.80%	--
11/11/15 11:30	UK	ILO Unemployment Rate 3Mths	Sep	5.30%	5.40%	5.36%	--	5.40%	--
11/11/15 11:30	UK	Employment Change 3M/3M	Sep	110k	210k	131.53k	--	140k	--
11/11/15 12:00	HR	Retail Trade Real YoY	Sep F	--	--	--	--	1.30%	--
11/11/15 12:00	UK	AUCT - UK Auction of 3.123m Ph.3 EUAs (Spot Market) on ICE							
11/11/15 12:00	HU	Hungary Buy Back Auction Bonds							
11/11/15 12:00	GR	Greece to Sell EUR875 Mln 91-Day Bills							
11/11/15 12:00	IT	Italy to Sell EUR6 Bln 367-Day Bills							
11/11/15 12:03	SW	Sweden to Sell SEK2 Bln 1.5% 2023 Bonds							
11/11/15 12:03	SW	Sweden to Sell SEK2 Bln 2.5% 2025 Bonds							
11/11/15 12:30	GE	Germany to Sell EUR3 Bln 0.25% 2020 Bonds (DE0001141729)							
11/11/15 13:00	PO	Portugal Reports October Consumer Price Inflation							
11/11/15 13:00	PO	Portugal Releases Services Sales, Employment Report							
11/11/15 13:00	PO	CPI MoM	Oct	--	--	--	--	0.80%	--
11/11/15 13:00	PO	CPI YoY	Oct	--	--	--	--	0.90%	--
11/11/15 13:00	PO	CPI EU Harmonized MoM	Oct	0.00%	0.20%	0.07%	--	0.70%	--
11/11/15 13:00	PO	CPI EU Harmonized YoY	Oct	0.80%	1.00%	0.90%	--	0.90%	--
11/11/15 13:00	CZ	Czech Rep. to Sell 0.95% 2030 Bonds							
11/11/15 13:00	CZ	Czech Rep. to Sell 0% 2017 Bonds							
11/11/15 13:00	CZ	Czech Rep. to Sell 0.45% 2023 Bonds							
11/11/15 13:00	GE	Merkel's Council of Economic Advisers Presents Forecast							
11/11/15 13:10	UK	BOE's Bailey Speaks at Conference on Financial Markets Reform							
11/11/15 14:00	US	MBA Mortgage Applications	Nov-06	--	--	--	--	-0.80%	--
11/11/15 14:00	RU	Russia to Sell RUB30.5 Bln 2.5% I/L 2023 OFZ Bonds							
11/11/15 15:00	RU	CPI WoW	Nov-09	--	--	--	--	0.20%	--
11/11/15 15:00	RU	CPI Weekly YTD	Nov-09	--	--	--	--	11.30%	--
11/11/15 15:15	EC	ECB President Mario Draghi Speaks at BOE event in London							
11/11/15 16:00	US	The Healthcare Information and Management Systems Society...							
11/11/15 16:10	UK	BOE's Shafik Speaks at Conference on Financial Markets Reform							
11/11/15 17:00	US	Liberty University hosts a convocation address, beginning...							
11/11/15 17:30	US	The Defense Department holds its 62nd annual National...							
11/11/15 17:45	UK	BOE's Cunliffe Speaks at Conference on Markets Reform							
11/11/15 18:00	SP	Bank of Spain's Linde, ECB's Constancio Speak in Madrid							
11/11/15 18:30	PO	Portugal President Receives Prime Minister for Weekly Meeting							
11/11/15 19:00	US	The University of Maryland (UMD) School of Public Policy...							
11/11/15 19:00	UK	Carney Speaks at BOE's Conference on Financial Markets Reform							
11/11/15 20:00	GE	Schaeuble Speaks on Future of European Integration							
11/11/15 21:00	US	USDA Cattle Slaughter	Nov-11	--	--	--	--	112000	--
11/11/15 21:00	US	USDA Hog Slaughter	Nov-11	--	--	--	--	437000	--
11/11/15 22:00	US	The Women's Memorial Foundation holds the 18th annual							
11/11/15 23:30	NZ	BusinessNZ Manufacturing PMI	Oct	--	--	--	--	55.4	--
11/11/15 23:45	NZ	Food Prices MoM	Oct	--	--	--	--	-0.50%	--
11/11/15	RU	Trade Balance	Sep	7.2b	9.0b	8.59b	--	8.7b	--
11/11/15	RU	Imports	Sep	15.0b	17.6b	16.74b	--	16.6b	--
11/11/15	RU	Exports	Sep	23.0b	26.5b	25.31b	--	25.3b	--
11/11/15	EC	ECB's Constancio Speaks in Madrid							
11/11/15	IT	Bank of Italy Governor Visco Speaks at Events in London							
11/08/15-	KZ	Industrial Production YoY	Oct	--	--	--	--	-4.20%	--
11/11/15-	CH	New Yuan Loans CNY	Oct	600.0b	1160.0b	799.65b	--	1050.0b	--
11/11/15-	CH	Money Supply M2 YoY	Oct	12.50%	14.00%	13.24%	--	13.10%	--
11/11/15-	CH	Aggregate Financing CNY	Oct	880.0b	1440.0b	1059.64b	--	1300.0b	--
11/11/15-	CH	Money Supply M1 YoY	Oct	9.20%	13.40%	11.26%	--	11.40%	--
11/11/15-	CH	Money Supply M0 YoY	Oct	2.50%	4.50%	3.55%	--	3.70%	--
11/07/15-	MA	Malaysia to Sell 3-Year Islamic Bonds							
11/10/15-	BE	Budget Balance YTD	Oct	--	--	--	--	-14.871b	--
11/11/15-	EC	EU, African Leaders Hold Meeting on Migrant Crisis in Malta							
11/11/15-	KZ	Key Rate	Nov-11	--	--	--	--	16.00%	--
11/11/15-	GE	Germany's Merkel Attends Migration Summit in Malta							
11/11/15-	SW	Sweden's Prime Minister at Summit on Migration							

	Company Name	Company	Date	Date Type	Time	Type	Period	Estimate	Event Description
DENMARK	Carlsberg A/S	CARLB DC	11-11-15	C	8:00	ER	Q3 2015	1859.91	Q3 2015 Earnings Release
GERMANY	K+S AG	SDF GR	11-11-15	C	8:00	ER	Q3 2015	88.375	Q3 2015 Earnings Release
GERMANY	Deutsche Post AG	DPW GR	11-11-15	C	8:00	ER	Q3 2015	479	Q3 2015 Earnings Release
SWEDEN	ICA Gruppen AB	ICA SS	11-11-15	C	8:00	ER	Q3 2015	877.667	Q3 2015 Earnings Release
GERMANY	E.ON SE	EOAN GR	11-11-15	C	8:30	ER	Q3 2015	-163	Q3 2015 Earnings Release
BRITAIN	J Sainsbury PLC	SBRY LN	11-11-15	C	9:00	ER	S1 2016	225	S1 2016 Earnings Release
BRITAIN	Subsea 7 SA	SUBC NO	11-11-15	C	9:00	ER	Q3 2015	94.842	Q3 2015 Earnings Release
BRITAIN	TalkTalk Telecom Group PLC	TALK LN	11-11-15	C	9:00	ER	S1 2016	18.5	S1 2016 Earnings Release
BRITAIN	Great Portland Estates PLC	GPOR LN	11-11-15	C	9:01	ER	S1 2016		S1 2016 Earnings Release
BRITAIN	SSE PLC	SSE LN	11-11-15	C	9:01	ER	S1 2016	419.25	S1 2016 Earnings Release
BRITAIN	ICAP PLC	IAP LN	11-11-15	C	9:19	ER	S1 2016		S1 2016 Earnings Release
ITALY	Unione di Banche Italiane SpA	UBI IM	11-11-15	C	9:22	ER	Q3 2015	46.444	Q3 2015 Earnings Release
SPAIN	Endesa SA	ELE SM	11-11-15	C	10:00	ER	Q3 2015	324.286	Q3 2015 Earnings Release
NETHERLANDS	Koninklijke Ahold NV	AH NA	11-11-15	C		ER	Q3 2015	193.25	Q3 2015 Earnings Release
ITALY	UniCredit SpA	UCG IM	11-11-15	C		ER	Q3 2015	398	Q3 2015 Earnings Release
GERMANY	Henkel AG & Co KGaA	HEN GR	11-11-15	C		ER	Q3 2015	554	Q3 2015 Earnings Release
ITALY	Banca Popolare dell'Emilia Romagna SC	BPE IM	11-11-15	C		ER	Q3 2015	59	Q3 2015 Earnings Release
AUSTRIA	voestalpine AG	VOE AV	11-11-15	C		ER	Q2 2016	114.2	Q2 2016 Earnings Release
ITALY	Davide Campari-Milano SpA	CPR IM	11-11-15	C		ER	Q3 2015		Q3 2015 Earnings Release
ITALY	Terna Rete Elettrica Nazionale SpA	TRN IM	11-11-15	C		ER	Q3 2015	136.75	Q3 2015 Earnings Release

Τμήμα Ανάλυσης

Δρ. Αδαμοπούλου Έφη [Πιστοποίηση Δ]
Αργυροπούλου Κατερίνα ΒΑ [Πιστοποίηση Β1]

Τμήμα Εκτέλεσης Εντολών

- Σύνθετα & Μη Σύνθετα Χρημ/κα μέσα
Σαουνά Μαρία [Πιστοποίηση Β]

Τμήμα Διαχείρισης Χαρτοφυλακίων

Ακκίζδης Νίκος [Πιστοποίηση Δ]

Τμήμα Εξυπηρέτησης Πελατών

Ρούπα Ολυμπία [Πιστοποίηση Α1]

Σύμβουλοι Επενδύσεων

Σαουνά Μαρία [Πιστοποίηση Β]
Αργυροπούλου Κατερίνα [Πιστοποίηση Β1]

-Μη Σύνθετα Χρημ/κα μέσα

Αργυροπούλου Κατερίνα [Πιστοποίηση Β1]

Λήψη Διαβίβαση Εντολών :

Τσιομίδης Λευτέρης [Πιστοποίηση Α1]

Διεθνείς Αγορές

Μαντουδιώτης Ηλίας

ΑΠΟΠΟΙΗΣΗ ΕΥΘΥΝΗΣ

Το παρόν κείμενο εκδίδεται από την ΑΧΟΝ ΧΡΗΜΑΤΙΣΤΗΡΙΑΚΗ Α.Ε.Π.Ε.Υ., η οποία εποπτεύεται από την Επιτροπή Κεφαλαιαγοράς. Ο σκοπός του παρόντος είναι αποκλειστικά και μόνο πληροφοριακός. Οι αναλύσεις, εκτιμήσεις, γνώμες και πληροφορίες που ενδεχομένως περιέχει έχουν ενημερωτικό χαρακτήρα και σε καμία περίπτωση δεν αποτελούν προσφορά, πρόταση, συμβουλή ή προτροπή για αγορά, πώληση ή πραγματοποίηση άλλων επενδυτικών κινήσεων επί των μετοχών, ή άλλων χρηματοπιστωτικών μέσων που σχετίζονται με τις αναφερόμενες εταιρείες.

Οι πληροφορίες που περιέχονται και τα στοιχεία που χρησιμοποιούνται βασίζονται μόνο σε πηγές που θεωρούνται αξιόπιστες. Ωστόσο, καμία επαλήθευση των στοιχείων αυτών δεν πραγματοποιείται και καμία εγγύηση δεν παρέχεται ως προς την ακρίβεια και πληρότητά τους και δε θα πρέπει να εκλαμβάνονται ως τέτοιες.

ΠΙΣΤΟΠΟΙΗΣΗ ΑΝΑΛΥΣΩΝ. Τα πρόσωπα, ή τουλάχιστον ένα από τα πρόσωπα που επιμελήθηκαν το παρόν κείμενο είναι πιστοποιημένοι ως: «Αναλυτές των Μετοχών και της Αγοράς» από την Επιτροπή Κεφαλαιαγοράς και στελεχώνουν το Τμήμα Οικονομικών Αναλύσεων της ΑΧΟΝ ΧΡΗΜΑΤΙΣΤΗΡΙΑΚΗΣ Α.Ε.Π.Ε.Υ. Απαγορεύεται η με οποιοδήποτε τρόπο αναπαραγωγή, αντιγραφή, διανομή ή δημοσίευσή του χωρίς την προηγούμενη έγγραφη συναίνεση της εταιρείας. Ο πιστοποιημένος αναλυτής που αναλύει κάθε εταιρεία περιεχόμενη στο παρόν, πιστοποιεί ότι όλες οι απόψεις που διατυπώνονται στην ανάλυση εκφράζουν αποκλειστικά προσωπικές απόψεις. Επιπλέον πιστοποιεί, ότι οι απολαβές του δεν ήταν, δεν είναι και δεν πρόκειται να υπάρξουν στο μέλλον, εν όλω ή εν μέρει, άμεσα ή έμμεσα συνδεδεμένες ή εξαρτώμενες από τις συγκεκριμένες απόψεις ή συστάσεις που αναφέρει στην επί του παρόντος ανάλυση των υποκειμένων εταιρειών.

ΜΑΘΗΜΑΤΙΚΗ ΒΑΣΙΜΟΤΗΤΑ ΤΩΝ ΕΚΤΙΜΗΣΕΩΝ. Ο αναλυτής διαθέτει σε ηλεκτρονική μορφή, αρχεία που αποδεικνύουν τη μαθηματική βασιμότητα των στοιχείων που παρουσιάζει. Τα αρχεία αυτά αποθηκεύονται και φυλάσσονται για πιθανή μελλοντική χρήση από τις εποπτικές αρχές, των οποίων η αναφορά επί του παρόντος κειμένου επ' ουδενί δεν υπονοεί ότι υποστηρίζουν ή εγκρίνουν το περιεχόμενό του. Οι διαβαθμίσεις αφορούν τη σχέση τιμής της μετοχής με τη θεμελιώδη αξία, όπως καθορίζεται με την εκάστοτε ακολουθούμενη μέθοδο αξιολόγησης.

ΣΧΕΣΙΣ ΜΕ ΥΠΟΚΕΙΜΕΝΕΣ ΕΤΑΙΡΕΙΕΣ. Κατά τη δημιουργία του παρόντος, στελέχη του Τμήματος Οικονομικών Αναλύσεων της ΑΧΟΝ ΧΡΗΜΑΤΙΣΤΗΡΙΑΚΗΣ Α.Ε.Π.Ε.Υ. ενδέχεται να έχουν δεχθεί βοήθεια από τις περιεχόμενες στο παρόν εταιρείες. Η βοήθεια μπορεί να περιλαμβάνει πρόσβαση στις ιστοσελίδες των ιδίων, επίσκεψη σε κάποια ή σε κάποιες από τις λειτουργίες των υποκειμένων εταιρειών, συναντήσεις με τη διοίκηση, στελέχη ή τρίτους που σχετίζονται με οποιοδήποτε τρόπο με τις εταιρείες, καθώς και παροχή εξ' αυτών ιστορικών στοιχείων που αφορούν την υποκείμενη εταιρεία (όπως ισολογισμοί, άλλα οικονομικά στοιχεία και όλες τις πληροφορίες που διατίθενται δημόσια και αφορούν επίσης οικονομικά στοιχεία και στρατηγικές). Κατά τη διαδικασία αυτή, όπως και στα πλαίσια οποιασδήποτε άλλης, απαγορεύεται στα στελέχη του Τμήματος Οικονομικών Αναλύσεων της εταιρείας να δεχθούν οποιαδήποτε πληρωμή ή αποζημίωση ταξιδιωτικών εξόδων προερχόμενων από επίσκεψη στις υποκείμενες εταιρείες. Κατά τη διαμόρφωση του παρόντος, στελέχη του Τμήματος Οικονομικών Αναλύσεων ενδέχεται να έχουν πραγματοποιήσει συναντήσεις, στις περισσότερες περιπτώσεις, με αρμόδια στελέχη των υποκειμένων εταιρειών προκειμένου να διαπιστώσουν την ακρίβεια των παρεχόμενων προς αυτά δεδομένων πριν τη δημοσίευση. Οι απόψεις και εκτιμήσεις που χρησιμοποιούνται συνθέτουν την άποψη του αναλυτή από την ημέρα της έκθεσης ανάλυσης και δίνονται καλή την πίστη, δύνανται ωστόσο να υπόκεινται σε αλλαγές χωρίς προειδοποίηση.

ΕΝΔΕΧΟΜΕΝΗ ΣΥΓΚΡΟΥΣΗ ΣΥΜΦΕΡΟΝΤΩΝ. Η ΑΧΟΝ ΧΡΗΜΑΤΙΣΤΗΡΙΑΚΗ Α.Ε.Π.Ε.Υ., συνδεδεμένα με αυτή πρόσωπα ή συγγενικές με αυτή επιχειρήσεις μπορούν οποτεδήποτε να αναλάβουν κάποια θέση ή να πραγματοποιήσουν συναλλαγές επί των μετοχών ή επί άλλων χρηματοπιστωτικών μέσων σχετιζομένων με τις περιεχόμενες επί του παρόντος εταιρείες για ίδιο λογαριασμό ή για λογαριασμό τρίτων. Επιπλέον, μπορεί να προβαίνει ή να επιδιώκει την παροχή οποιασδήποτε επενδυτικών ή παρεπόμενων υπηρεσιών προς αυτές τις εταιρείες καθώς επίσης να επιζητά τη συνεργασία των εταιρειών που παρακολουθεί και αναλύει. Για τους λόγους αυτούς, οι επενδυτές θα πρέπει να έχουν πάντα υπόψη ότι ελλοχεύει ενδεχόμενο σύγκρουσης συμφερόντων δυνάμει του οποίου ενδέχεται να επηρεαστεί η αντικειμενικότητα της ανάλυσης. Σε κάθε περίπτωση, η ΑΧΟΝ ΧΡΗΜΑΤΙΣΤΗΡΙΑΚΗ Α.Ε.Π.Ε.Υ. πιστοποιεί ότι το παρόν κείμενο έχει συνταχθεί και δημοσιεύεται σύμφωνα με την Πολιτική Αποφυγής Σύγκρουσης Συμφερόντων της εταιρείας.

Το Τμήμα Οικονομικών Αναλύσεων, σύμφωνα με τον Κανονισμό Λειτουργίας του ιδίου αλλά και της εταιρείας συνολικά, δεσμεύεται από επαγγελματικό απόρρητο και εμπιστευτικότητα εξαιρουμένων μόνο των δεδομένων που το ισχύον νομοθετικό και κανονιστικό πλαίσιο επιτρέπουν τη δημοσίευσή τους. Κατά την ανάπτυξη των εργασιών και την υλοποίηση των δραστηριοτήτων του Τμήματος εφαρμόζονται διαδικασίες που εγκαθιστούν «σινικά» τείχη» μεταξύ αυτού και των υπολοίπων Τμημάτων της εταιρείας, επιτυγχάνοντας τον έλεγχο και τον περιορισμό της επικοινωνίας του Τμήματος με το εξωτερικό αυτού περιβάλλον στις απολύτως απαραίτητες λειτουργικά ανάγκες και, εν τέλει, επιτυγχάνοντας τη συμμόρφωση της εταιρείας με όλους τους απαιτούμενους περιορισμούς στην πληροφόρηση και συνολικά, με όλες τις νομοθετικές και κανονιστικές απαιτήσεις που σχετίζονται με την εμπιστευτική πληροφόρηση και την κατάχρηση της αγοράς.

ΕΝΔΕΙΚΤΙΚΗ ΑΝΑΦΟΡΑ ΚΙΝΔΥΝΩΝ. Οι επενδυτές θα πρέπει να εκλάβουν το παρόν κείμενο ως ένα μόνο παράγοντα, μεταξύ άλλων, κατά τη διαδικασία σχηματισμού προσωπικών επενδυτικών απόψεων εκ μέρους τους. Επιπλέον, θα πρέπει να έχουν πάντοτε υπόψη ότι οι μετοχές ή άλλα χρηματοπιστωτικά μέσα που περιλαμβάνονται στο παρόν υπόκεινται σε επενδυτικούς κινδύνους, συμπεριλαμβανομένου του ενδεχόμενου απώλειας του αρχικώς επενδεδυμένου κεφαλαίου και της πιθανότητας απροειδοποίητων αλλαγών των τιμών τους και των σχετιζόμενων με αυτά διαθέσιμων χρηματιστηριακών μέσων. Θα πρέπει επίσης πάντοτε να γνωρίζουν ότι οι επενδύσεις στις περιεχόμενες επί του παρόντος εταιρείες ενέχουν κινδύνους που σχετίζονται : α) με την αγορά στην οποία οι μετοχές, ή άλλα σχετιζόμενα με τις εταιρείες αυτές χρηματοπιστωτικά μέσα διαπραγματεύονται (όπως, ενδεικτικά, μικρή εμπορευσιμότητα, συστημικοί και μη-συστημικοί κίνδυνοι), β) με επιχειρηματικούς κινδύνους (π.χ. εξάρτηση πωλήσεων από μεγάλους πελάτες και διαγωνισμούς, εξάρτηση από εγχώρια αγορά, εξάρτηση από συμβάσεις συνεργασίας), γ) με συναλλαγματικούς κινδύνους κ.λ.π. , που επηρεάζουν τα μεγέθη της εταιρείας και, συνακόλουθα, την τιμή της μετοχής ή των σχετιζόμενων με αυτή άλλων χρηματοπιστωτικών μέσων. Σε κάθε περίπτωση, το παρόν κείμενο είναι κατάλληλο για χρήση και αξιοποίηση από επαγγελματίες επενδυτικούς συμβούλους και διαχειριστές, οι οποίοι δύνανται να το χρησιμοποιήσουν σε συνδυασμό με την εξέταση του επενδυτικού προφίλ του επενδυτή, του επενδυτικού του ορίζοντα (ο οποίος μόνο κατά σύμπτωση μπορεί να ταυτίζεται με εκείνον της ανάλυσης) ή/και των τοποθετήσεων αυτού σε άλλες αξίες μετοχικές ή μη, πάντοτε στα πλαίσια των αρχών βέλτιστης αντιμετώπισης κινδύνων.

ΠΛΗΡΟΦΟΡΗΣΗ ΕΠΕΝΔΥΤΩΝ. Το περιεχόμενο του παρόντος κειμένου δεν αποτελεί, σε καμία περίπτωση, παροχή επενδυτικών συμβουλών ως προς οποιοδήποτε από τα αναφερόμενα σε αυτό χρηματοπιστωτικά μέσα και ως προς οποιαδήποτε εκ των περιεχόμενων εταιρειών. Σκοπός της ΑΧΟΝ ΧΡΗΜΑΤΙΣΤΗΡΙΑΚΗΣ Α.Ε.Π.Ε.Υ. είναι η έκφραση αξιολογικών κρίσεων για πιθανές ή υφιστάμενες επενδυτικές τοποθετήσεις, χωρίς να αναλαμβάνει καμία συμβατική υποχρέωση προς τους πελάτες της και χωρίς να φέρει ουδεμία ευθύνη για οποιαδήποτε επενδυτική επιλογή αυτών, δεδομένου ότι αυτές αποτελούν προϊόν της απόλυτης και ελεύθερης βούλησής τους. Οι εκτιμήσεις και απόψεις της εταιρείας μπορεί να μεταβάλλονται βάσει νέων δεδομένων, χωρίς προειδοποίηση. Θα πρέπει να είναι σαφές προς κάθε κατεύθυνση ότι η εταιρεία δεν εγγυάται οποιαδήποτε απόδοση σε οποιαδήποτε χρηματοπιστωτικό μέσο, σε οποιοδήποτε χρονικό ορίζοντα και για οποιοδήποτε πρόσωπο κάνει χρήση του περιεχομένου του παρόντος. Παρόλο που η εταιρεία δεν παρέχει αναλύσεις σε συγκεκριμένη συχνότητα, περιλαμβάνει στις προθέσεις της την παροχή αναλύσεων των υποκείμενων εταιρειών, συμπεριλαμβανομένων απαντήσεων σε νέα που δύνανται να επηρεάζουν τις ίδιες, υποκείμενες σε περιόδους σιγής και περιορισμούς παραγωγικότητας.

Η ΑΧΟΝ ΧΡΗΜΑΤΙΣΤΗΡΙΑΚΗ Α.Ε.Π.Ε.Υ., με τα εντεταλμένα αυτής στελέχη και μέσω των αρμόδιων ανά περίπτωση Τμημάτων της, μπορεί να έχει προσφέρει στις περιεχόμενες επί του παρόντος εταιρείες υπηρεσίες επενδυτικής τραπεζικής (κατά την έννοια του άρθρου 2, παρ. 7 της 4/347/12.07.05 Απόφασης της Επιτροπής Κεφαλαιαγοράς) κατά τη διάρκεια των τελευταίων 12 μηνών, σε εκτέλεση σχετικών συμφωνιών. Το ίδιο μπορεί να συμβεί με τις εταιρείες αυτές στο άμεσο μέλλον.

ΣΗΜΑΝΤΙΚΕΣ ΓΝΩΣΤΟΠΟΙΗΣΕΙΣ.

- 1) Η ΑΧΟΝ ΧΡΗΜΑΤΙΣΤΗΡΙΑΚΗ Α.Ε.Π.Ε.Υ. εντάσσεται στον όμιλο εταιρειών «ΑΧΟΝ» στον οποίο περιλαμβάνονται οι εισηγμένες στην αγορά αξιών του ΧΑ εταιρείες «ΑΧΟΝ HOLDINGS» και «ΕΥΡΟΜΕΔΙΚΑ». Η ΑΧΟΝ HOLDINGS μετέχει στο μετοχικό κεφάλαιο της ΑΧΟΝ ΧΡΗΜΑΤΙΣΤΗΡΙΑΚΗΣ Α.Ε.Π.Ε.Υ. με ποσοστό ίσο ή μεγαλύτερο του 5%.
- 2) Για όλες τις περιεχόμενες επί του παρόντος κειμένου εταιρείες ΔΕΝ ισχύει καμία από τις παρακάτω δηλώσεις (από: I. έως: ΙΧ.), εκτός εάν αναγράφονται στον παρακάτω πίνακα:

Εταιρεία	Δηλώσεις που ισχύουν
.....

- I. Κατά την ημερομηνία που αναγράφεται στην πρώτη σελίδα του παρόντος, η ΑΧΟΝ ΧΡΗΜΑΤΙΣΤΗΡΙΑΚΗ Α.Ε.Π.Ε.Υ. ή/και οι επιχειρήσεις που ανήκουν στον ίδιο όμιλο εταιρειών με αυτή, κατέχουν ποσοστό ίσο ή μεγαλύτερο του 5% του συνόλου του μετοχικού κεφαλαίου της εταιρείας που αναφέρεται.
- II. Κατά την ημερομηνία που αναγράφεται στην πρώτη σελίδα του παρόντος, η εταιρεία που αναφέρεται κατέχει ποσοστό ίσο ή μεγαλύτερο του 5% του συνόλου του μετοχικού κεφαλαίου της ΑΧΟΝ ΧΡΗΜΑΤΙΣΤΗΡΙΑΚΗΣ Α.Ε.Π.Ε.Υ. ή άλλων επιχειρήσεων που ανήκουν στον ίδιο όμιλο με αυτή.
- III. Η ΑΧΟΝ ΧΡΗΜΑΤΙΣΤΗΡΙΑΚΗ Α.Ε.Π.Ε.Υ. ενεργεί ως ειδικός διαπραγματευτής στην εταιρεία που αναφέρεται.
- IV. Η ΑΧΟΝ ΧΡΗΜΑΤΙΣΤΗΡΙΑΚΗ Α.Ε.Π.Ε.Υ. έχει αποδεχθεί τους τελευταίους 12 μήνες αποζημίωση για παροχή υπηρεσιών επενδυτικής τραπεζικής, στα πλαίσια εκτέλεσης συμβατικής σχέσης, από την εταιρεία που αναφέρεται.
- V. Το περιεχόμενο του παρόντος έχει αποσταλεί στην εταιρεία που αναφέρεται για επιβεβαίωση στοιχείων.
- VI. Εφόσον πραγματοποιήθηκε το υπό V. ανωτέρω, η ΑΧΟΝ ΧΡΗΜΑΤΙΣΤΗΡΙΑΚΗ Α.Ε.Π.Ε.Υ. πρόβη στις παρακάτω ουσιαστικές μεταβολές στο περιεχόμενο του παρόντος, οι οποίες ενδέχεται να επηρεάσουν την άποψη του Τμήματος Οικονομικών Αναλύσεων για την εταιρεία που αναφέρεται : (Καμία).
- VII. Ο πιστοποιημένος αναλυτής ή τα στελέχη του Τμήματος Οικονομικών Αναλύσεων της ΑΧΟΝ ΧΡΗΜΑΤΙΣΤΗΡΙΑΚΗΣ Α.Ε.Π.Ε.Υ. που επιμελήθηκαν το παρόν κείμενο, κατέχουν θέση στο διοικητικό συμβούλιο ή έχουν σημαντικό οικονομικό ενδιαφέρον στην εταιρεία που αναφέρεται.
- VIII. Η ΑΧΟΝ ΧΡΗΜΑΤΙΣΤΗΡΙΑΚΗ Α.Ε.Π.Ε.Υ. ενεργεί ως σύμβουλος εισαγωγής στην Εναλλακτική Αγορά της εταιρείας που αναφέρεται.
- IX. Η ΑΧΟΝ ΧΡΗΜΑΤΙΣΤΗΡΙΑΚΗ Α.Ε.Π.Ε.Υ. έχει έρθει σε συμφωνία με την εταιρεία που αναφέρεται για την έκδοση του παρόντος κειμένου και υπάρχει οικονομική αποζημίωση για την ετοιμασία και έκδοσή του.